

1. Nadzorni elementi

Sprednja plošča



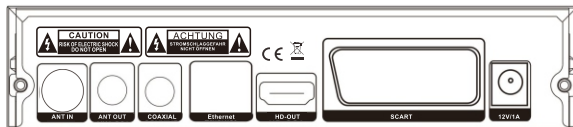
Power: gumb za vklop;

Meni: menu, odprite in zaprite zaslon menuja;

Vol: nastavitve zvoka;

USB: USB vhod

Zadnja plošča



ANT IN: antenski vhod;

ANT OUT: antenski izhod;

Koaksialni: koaksialni;

HD OUT: izhod HD;

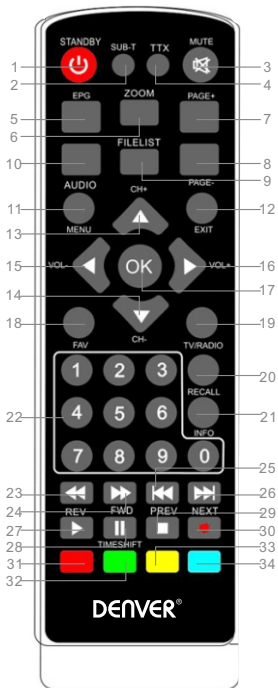
SCART: skart;

DC-12V vhod za napajalnik

Ethernet

NAVODILA ZA UPORABO

2. Daljinski upravljalnik

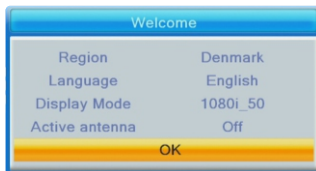


1. Stanje pripravljenosti
2. SUBTITLE: izberite jezik podnapisov
3. MUTE: brez zvoka
4. TTX
5. EPG: elektronski programski vodnik
6. ZOOM
7. P +: stran navzgor
8. P -: stran navzdol
9. FILELIST
10. AUDIO: izberite avdio jezik ali avdio način
11. MENU
12. Exit: izhod iz trenutnega menija
13. CH +: sprememba programa +
14. CH -: spremeni program -
15. 16. V +/-: spreminjanje glasnosti
17. OK
18. FAV: vnesite svoj priljubljeni seznam
19. TV/RADIO
20. RECALL: vrnitev na zadnji predvajani program
21. INFO: prikaže informacije o trenutnem program
22. Številka (0-9): izberite program ali nastavev
23. REV: nazaj
24. FWD: naprej
25. PRVE: vrnite se na zadnjo stran
26. Next: naslednji
27. 28. Play / pause: predvajanje / pavza
29. Stop
30. REC: snemanje
31. 32. 33. 34. večfunkcijski gumbi

3. Osnovne funkcije

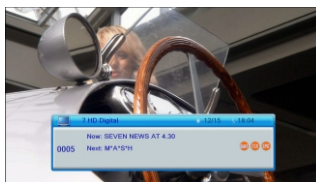
3.1. Prva namestitvev

bo nastavila nekaj pomembnih konfiguracij. Vsebuje več možnosti, ki so prikazane na fotografiji zraven in spodaj. Tukaj lahko izberete regijo, način prikaza, delovanje menija. Ko končate, s tipko OK poiščite programe, kot je prikazano na levi strani slike.

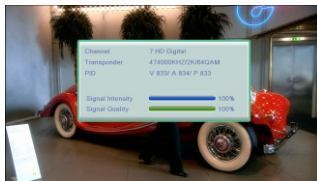


3.2. Informacije o programu na zaslonu:

Pritisnite gumb INFO, da prikaže informacije o trenutnem programu, ko je v normalnem načinu delovanja. - prikazano na naslednji strani gor.



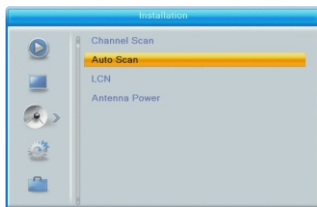
NAVODILA ZA UPORABO



4. Namestitev:

Obstajajo dve vrsti instalacij:

1. Skeniranje DVBT programov
2. DVBT samodejno skeniranje

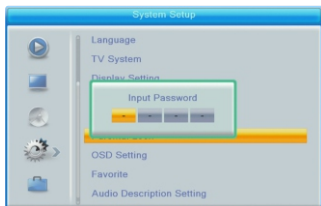


Za vstop v meni lahko pritisnete desno tipko, nato pa s tipkami navzgor / navzdol / levo / desno izberete in uredite funkcije: DVBT skeniranje, DVBT auto skeniranje, LCN – vklop / izklop.

5. Orodja

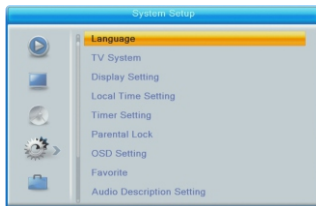
Starševski nadzor

1. Privzeto vstopno geslo je "0000".
2. Če je "zaklepanje menija" vklopljeno, lahko zaklenete meni urejanja in iskanja kanala.
3. Če je starševska ocena nastavljena na "18 let", to lahko zaklene kanale za odrasle.



6. Nastavitev sistema:

Menu za nastavitev sistema je narejen za nastavljanje programov, kot je prikazano na sliki: pritisnite desno tipko in pritisnite navzgor / navzdol, da izberete in uredite: želeni jezik, TV-sistem, nastavitve zaslona, lokalne nastavitve časa, zaklep za starše, OSD nastavitve.



NAVODILA ZA UPORABO

7. Posodobite programsko opremo:



Nadgradite z USB-ja. Med postopkom nadgradnje ne izklaplajte moči. Ko bo nadgradnja končana, se bo sistem samodejno znova zagnal z novo trajno programsko opremo.

GARANCIJSKI LIST - Pogoji

Spoštovani kupci, hvala za nakup naprave!

Prosimo, pozorno preberite priložena navodila in garancijske pogoje

Naprave so izdelane in / ali sestavljene iz novih delov z zavarovanimi specifikacijami in zmogljivostmi, ki jih objavi proizvajalec. Tehnocentar d.o.o. (v nadaljevanju: uvoznik) jamči za lastnosti ali brezhibno delovanje izdelka v garancijskem roku, ki začnem teči z izločitvijo blaga potrošniku. Garancija velja v kolikor se bo kupec / uporabnik držel priloženih navodil za uporabo in splošnih pravil za tehničnih naprav. Uvoznik se obveže na lastne stroške popraviti vse okvare in tehnične pomanjkljivosti, ki se na napravi pojavijo v garancijskem roku pri normalni uporabi in ob upoštevanju tehničnih navodil. Garancija postane veljavna na dan dostave kupljenih izdelkov do končnega uporabnika in se dokazuje s predložitvijo računa in potrjenim garancijskim listom ter s podrobnim opisom napake. Garancijski list mora biti pravilno izpolnjen, podpisan in žigosan s strani prodajalca (prodajalca končnemu kupcu).

OPOZORILO: Garancija ne izključuje pravic potrošnika, ki izhajajo iz odgovornosti prodajalca za napake na blagu. Ozemeljsko območje veljavnosti garancije: Republika Slovenija, EU

Vzdrževanje v garancijskem roku se izvede s predložitvijo kupljenega izdelka prodajalcu ali servisnemu centru s potrdilom o nakupu, ki vključuje:

- Dokazilo o nakupu - **RAČUN**
Račun vključuje originalni račun iz maloprodajnih trgovin, ki dokazuje datum nakupa, ime naprave, model naprave, ime mesta nakupa
- Dokazilo o nakupu - **GARANCIJSKI LIST**
Garancijski list vključuje ustrezno izpolnjen originalni garancijski list od trgovca Tehnocentar d.o.o. Garancijska kartica mora vsebovati podatke o: **Datumu nakupa, datumu vračila naprave, naziv in model naprave, potrjen podpis in žig prodajnega mesta**
Trajanje garancijskega roka
- **Za napravo 12 mesecev**
- **Za baterijo (če je vključena) 6 mesecev:** Priporočilo za zagotavljanje optimalnega delovanja baterije in dolgo življenjsko dobo je, da pomete baterije, ko njena kapaciteta doseže minimalno 10%. Garancija za baterije je mogoče uveljaviti v določenem roku le, če baterija sploh ne deluje, ali je napihnjena.
- **Za usmerjevalnik / slušalke / kabel 3 mesece**

Minimalno mrtvih pik, ki jih priznava proizvajalec za izpolnjevanje pogojev garancije so 4 mrtve pike (velja za tablico ali pametne telefone)

Mrtva pika pomeni pike na zaslonu, ki stalno svetlo ali sploh ne svetijo.

Garancija je veljavna le, če so spoštovani garancijski pogoji, kot sledi:

- Kupec je dolžan vrniti napravo z originalnim polnilnikom (če je le-ta bil v originalni embalaži)
- Da je uporabnik ravnal s proizvodom v skladu z navodili za ravnanje
- Da izdelek ni mehansko poškodovan
- Da je Garancijski list pravilno izpolnjen in potrjen s strani prodajalca
- Da je priložen originalni račun, ki dokazuje nakup naprave (kopije računov, potrdila o nakupu po kreditni kartici niso sprejemljivi kot dokazilo o nakupu)
- Da izdelka ni popravljala nepooblaščen oseba ali servis
- Da je naprava, ki se vrača po kurirski službi lepo zapakirana in zaščiten pred morebitno škodo med prevozom. **Naprava mora biti pakirana v transportno škatlo, naprava poslana samo v vrečki ne bo mogla doseči pogojev garancije in se bo vrnila nazaj na račun pošiljatelja.**

Garancijski pogoji ne zajemajo:

- rednega pregledovanja, vzdrževanja in čiščenja naprave
- izgube uporabniških podatkov, shranjenih v napravi, ne glede na to, ali gre za okvaro med uporabo ali servisno diagnostiko
- prilagoditve ali spremembe izdelka, če le-ta ni v skladu z navodili
- mehanskih poškodb in kozmetičnih pomanjkljivosti
- pojava okvare zaradi nepravilne uporabe, nepooblaščenega odpiranja in popravila opreme
- v primeru naravnih nesreč (udar strele)
- če je spremenjena ali odstranjena serijska številka naprave
- okvare, ki so nastale z uporabo uporabniškega softverja ali delovanja virusa / malware-a
- **Prodajalec se zavezuje, da bo vse izdelke zamenjal, če se ne popravijo v roku 45 dni po sprejemu v pooblaščen servisni center. Prejem uradno začne teči od trenutka prejema naprave in vse pripadajoče opreme in ustrezne dokumentacije na prodajnem mestu ali v centralnem servisu Tehnocentar d.o.o.**
- **Stroške popravila in prevoza na drugo lokacijo, izven kraja servisa, v garancijskem roku krije dajalec garancije.**
- **V primeru, da kupec na servis pošlje izdelek, ki je pravilno delujoč, tj., da deluje v skladu s tehničnim opisom in navodili za uporabo, bomo kupcu zaračunali pregled in testiranje izdelka in stroške dostave**
- **Servis in rezervni deli za izdelke bodo na voljo za obdobje sedmih let. To se ne nanaša na dele, ki se jih ne servisira, ampak samo zamenja**
- **Tehnocentar d.o.o. ne odgovarja za izgubljeni dobiček ali druge posamezne zahteve; skupna odgovornost Tehnocentar d.o.o. je omejena na višino zneska nakupa naprave, ki je navedena na predloženem originalnem računu.**

VSE PRAVICE PRIDRŽANE, AVTORSKE PRAVICE DENVER ELECTRONICS A/S

Opomba: vsi izdelki so predmet sprememb brez predhodnega obvestila. Ne prevzemamo odgovornosti za napake in opustitve v priročniku.

DENVER®

www.denver-electronics.com



Električna in elektronska oprema ter priložene baterije vsebujejo materiale, komponente in snovi, ki so lahko v primeru nepravilnega rokovanja z odpadnim materialom (odpadna električna in elektronska oprema in baterije) zdravju in okolju škodljive.

Električna in elektronska oprema ter baterije so označene s simbolom prečrtanega smetiščnega koša, kot je vidno na spodnji skici. Ta simbol označuje, da električne in elektronske opreme ter baterij ne smete odlagati med gospodinjske odpadke, ampak jih odvržite ločeno.

Ko končni uporabnik je pomembno, da rabljene baterije odnesete v ustanovo, ki poskrbi za rabljene baterije. Tako ste lahko prepričani, da bodo baterije reciklirane v skladu z zakonodajo in ne bodo škodile okolju.

Vsa mesta imajo določene zbiralne točke, kjer lahko na postajah za recikliranje ali drugih zbiralnih mestih brezplačno pustite električno in elektronsko opremo ter baterije oziroma bodo jih bo mesto zbiralo po gospodinjstvih. Dodatne informacije lahko dobite na tehničnem oddelku v vašem mestu.

Na tem mestu Inter Sales A / S objavlja, da je radio oprema DTB-138 v skladu z Direktivo 2014/53/EU. Celotno besedilo Izjave o skladnosti EU je na voljo na spodnjem spletnem mestu:

Prosimo, vnesite "www.denver-electronics.com". Nato kliknite na iskalni SIMBOL v iskalni vrstici spletne strani in vnesite ime modela "dtb-138". Zdaj boste prišli na stran izdelka. Direktivo za radijsko opremo (Direktiva 2014/53/EU) lahko najdete na "naloženo/drugo naloženo".

Frekvenčni razpon delovanja: 177.5~858 MHz
Maks. izhodna moč: 10 W

DENVER ELECTRONICS A/S
Omega 5A, Soefthen
DK-8382 Hinnerup
Danska
www.facebook.com/denverelectronics