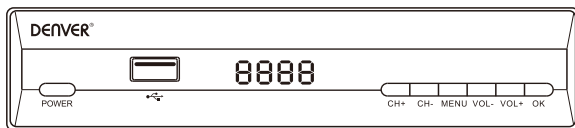


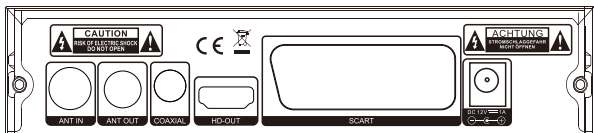
1. Bedieningen

Voorpaneel



AAN/UIT	Stand-bytoets
MENU	Het menuscherm openen en sluiten
Vol	Het volume verlagen en verhogen
CH	Volgende en vorige kanaal
• USB	USB-poort

Achterpaneel



ANT IN
ANT UIT
COAXIAAL
HD UIT
SCART
DC - 12V voor voedingsadapter

GEBRUIKSHANDLEIDING

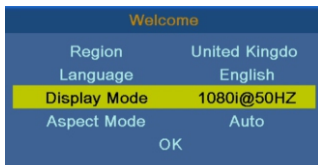
2. Afstandsbediening



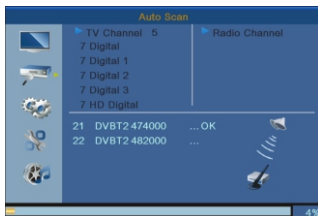
3. Algemene functies

3.1 Aanvankelijke installatie

Tijdens de aanvankelijke installatie worden enkele belangrijke configuraties ingesteld. Deze instellingen bevatten verschillende opties, zoals hieronder te zien:



U kunt in dit menu de opties Regio, Taal, Beeldmodus en Aspectverhouding selecteren. Wanneer de instellingen zijn voltooid, dan kunt u "OK" gebruiken om naar kanalen te zoeken, zoals hieronder staat afgebeeld:

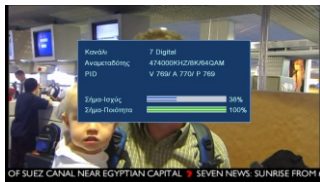


3.2 Informatie over programma's weergeven

Druk in de normale weergavemodus op de toets "INFO" om informatie over het huidige programma weer te geven.



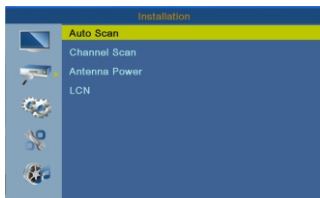
GEBRUIKSHANDLEIDING



4. Installatie

De volgende twee installatiemethodes zijn beschikbaar:

1. DVBT-kanaalscan
2. Auto-scan DVBT



U kunt in dit menu op de toets “Rechts” en vervolgens op “Omhoog/Omlaag/Rechts/Links” drukken om de volgende functies te selecteren en veranderen:

DVBT-kanaalscan

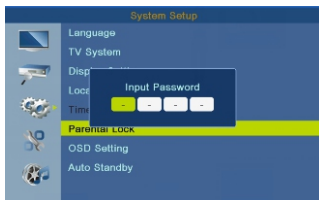
Auto-scan DVBT

LCN - aan of uit te schakelen

5. Extra's

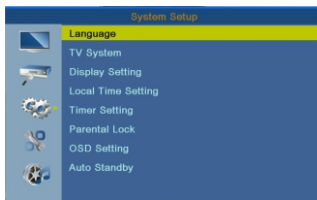
Kinderslot

1. Het in te voeren standaard wachtwoord is "1234"
2. Als "menuvergrendeling" is ingeschakeld, dan kunt u het kanaalbewerking- en zoekmenu vergrendelen.
3. Als u "18 jaar" kiest voor het kinderslot, dan kunt u de kanalen voor volwassen blokkeren.



6. Systeeminstelling

Open dit menu om de volgende systeeminstellingen naar wens aan te passen:



Druk op de toets "Rechts" om dit menu te openen en druk op "Omhoog/Omlaag" om de gewenste opties te kiezen en in te stellen.

Taal

TV-systeem

Beeldinstelling

Lokale tijdstelling

Timerinstelling

Kinderslot

OSD-instelling

GEBRUIKSHANDLEIDING

7. Software-update

Upgrade via USB



Zorg er a.u.b. voor het apparaat niet uit te schakelen tijdens het upgradeproces; wanneer de upgrade is voltooid, dan zal het systeem automatisch opnieuw starten met de nieuwe firmware.

Technische wijzigingen kunnen zonder voorafgaande kennisgeving worden gewijzigd.

Fouten en weglatingen in de handleiding zijn voorbehouden.

ALLE RECHTEN VOORBEHOUDEN, AUTEURSRECHT DENVER ELECTRONICS A/S

DENVER®

www.denver-electronics.com



Elektrische en elektronische apparatuur en de inbegrepen batterijen bevatten materialen, componenten en stoffen die schadelijk kunnen zijn voor uw gezondheid en het milieu, indien de afvalproducten (afgedankte elektrische en elektronische apparatuur en batterijen) niet correct worden verwerkt.

Elektrische en elektronische apparatuur en batterijen zijn gemarkeerd met een doorgekruist klike-symbool, zoals hieronder afgebeeld. Dit symbool is bestemd de gebruiker er op te wijzen dat elektrische en elektronische apparatuur en batterijen dient als normaal huishoudelijk afval afgedankt dienen te worden, maar gescheiden moeten worden ingezameld.

Als eindgebruiker is het belangrijk dat u uw verbruikte batterijen inlevert bij een geschikte en speciaal daarvoor bestemde faciliteit. Op deze manier is het gegarandeerd dat de batterijen worden hergebruikt in overeenstemming met de wetgeving en het milieu niet aantasten.

Alle steden hebben specifieke inzamelpunten, waar elektrische of elektronische apparatuur en batterijen kosteloos ingeleverd kunnen worden op recyclestations of andere inzamellocaties. In bepaalde gevallen kan het afval ook aan huis worden opgehaald. Vraag om meer informatie bij uw plaatselijke autoriteiten.

GEBRUIKSHANDLEIDING

Hierbij verklaar ik, Inter Sales A/S, dat het type radioapparatuur DTB-134 conform is met Richtlijn 2014/53/EU. De volledige tekst van de EU-conformiteitsverklaring kan worden geraadpleegd op het volgende internetadres: Bezoek a.u.b.: www.denver-electronics.com en klik vervolgens op het ZOEK-icoontje op de bovenste regel van de website. Type modelnummer: dtb-134
Open nu de productpagina en de rode richtlijn is te vinden onder downloads/overige downloads

Frequentie bereik: 177.5~858 MHz

Totaal vermogen: 10W

DENVER ELECTRONICS A/S

Omega 5A, Soeften

DK-8382 Hinnerup

Denemarken

www.facebook.com/denverelectronics