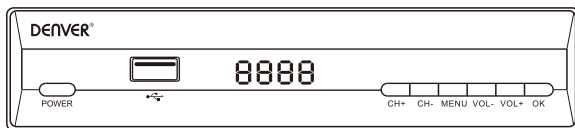


## 1. Kontrolni elementi – Prednja ploča



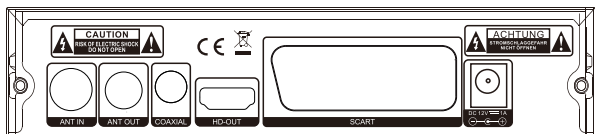
Power: tipka uključivanja;

Menu: izbornik, otvaranje i zatvaranje ekrana izbornika;

Vol: pojačavanje i stišavanje zvuka;

USB: USB ulaz

## Stražnja ploča



ANT OUT: izlaz antene;

ANT IN: ulaz antene;

Coaxial: koaksijal;

HD OUT: HD izlaz;

SCART: skart;

DC-12V za adapter struje

## korisničke upute

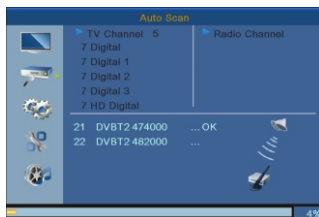
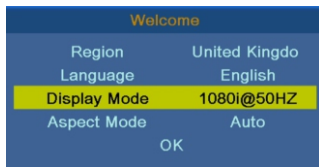
### 2. Daljinski upravljač



### 3. Osnovne funkcije

#### 3.1. Prva instalacija

će podesiti neke važne konfiguracije. Sadrži nekoliko opcija prikazanih na crtežu pored i u nastavku. Korisnik može odabrati regiju, način prikaza na ekranu, rad izbornika. Kada je sve završeno korisnik može pomoću tipke OK pretraživati programe kako je prikazano na slici stranici pored lijevo.



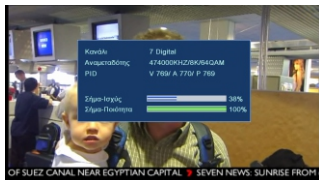
#### 3.2. Informacije o programima

na ekranu: pritisnite tipku INFO za prikaz informacija trenutnog programa kada je u normalnom radu. Prikazano na slikama slijedeća strana sredina i desno.



## korisničke upute

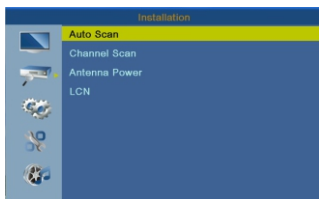
---



### 4. Instalacija:

Postoje 2 vrste instalacija:

1. DVBT skeniranje programa
2. DVBT auto skeniranje



Možete pritisnuti desnu tipku za ulazak u taj izbornik, zatim pritisnete gore/dolje/ lijevo/desno za odabir i izmjenu funkcija:

DVBT skeniranje programa, DVBT auto skeniranje, LCN – uključeno/isključeno.

## 5. Alat

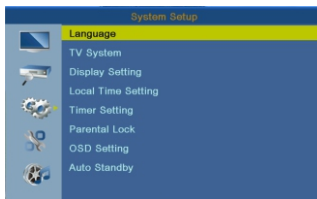
### Roditeljska zabrana

1. Tvornički postavljena lozinka je "1234".
2. Ako je uključena opcija "Menu Lock", možete zaključati izbornik pretraživanja i uređivanja kanala.
3. Ako u opciji roditeljska ocjena odaberete "18 godina", možete zaključati pristup kanalima za odrasle



## 6. Podešavanje sustava:

Izbornik podešavanja sustava je pogodan za podešavanje kako je prikazano na slici pored: pritisnite desnu tipku i stišćite gore/dolje za odabir i uređivanje kako Vam odgovara: jezik, TV sustav, postavke zaslona, postavke lokalnog vremena, postavke lokalnih kodova, postavke mjerenja vremena, roditeljsko zaključavanje, OSD postavke.



## 7. Ažuriranje software



Nadogradite pomoću USB. Nemojte isključivati iz struje tijekom postupka nadogradnje. Kada je nadogradnja gotova sustav će se automatski ponovo pokrenuti s novim stalnim softwareom.

Molimo obratite pažnju - Svi proizvodi su podložni izmjeni bez ikakve obavijesti. Uzimamo u obzir zadržke za greške i propuste u priručniku.

SVA PRAVA SU ZADRŽANA, AUTORSKA PRAVA DENVER ELECTRONICS A/S



Električna i elektronička oprema i priložene baterije sadrže materijale, komponente i tvari koji mogu biti opasni za vaše zdravlje i okoliš ako se otpadni materijal (odbačena električna i elektronička oprema i baterije) ne odlože na propisani način.

Električna i elektronička oprema i baterije su označene simbolom prekrížene kante za smeće. Ovaj simbol označava da se električna i elektronička oprema i baterije ne smiju odlagati zajedno s ostalim kućnim otpadom, već se moraju odlagati zasebno.

Važno je da kao krajnji korisnik, vaše iskorištene baterije odnesete u predviđeno i označeno postrojenje. Na taj način osigurat ćete recikliranje baterija u skladnosti sa zakonom i nećete nanijeti štetu okolišu.

Svi gradovi su odredili sabirna mjesta na kojima se električna i elektronička oprema te baterije mogu besplatno odložiti ili pokupiti iz kućanstva. Dodatne informacije su dostupne u tehničkom odjeljenju vašeg grada.

## **korisničke upute**

---

### KORISNIČKI PRIRUČNIK

Tvrtka Inter Sales A / S izjavljuje i jamči kako DTB-134 radio oprema udovoljava zahtjevima navedenima u Direktivi 2014/53/EU. Cjeloviti tekst EU izjave o sukladnosti dostupan je na sljedećoj internetskoj adresi:

Molimo posjetite "[www.denver-electronics.com](http://www.denver-electronics.com)". Potom kliknite SIMBOL za pretraživanje koji se nalazi na gornjoj traci internetske stranice te unesite broj modela "dtb-134".

Sada se nalazite na stranici proizvoda. Direktivu o radio opremi (Direktiva 2014/53/EU) možete pronaći pod "preuzimanja/ostala preuzimanja".

Raspon radnih frekvencija: 177.5~858 MHz

Maksimalna izlazna snaga: 10W

DENVER ELECTRONICS A/S

Omega 5A, Soeften

DK-8382 Hinnerup Danska

[www.facebook.com/denverelectronics](https://www.facebook.com/denverelectronics)



## JAMSTVENI LIST – UVJETI

Cijenjeni kupci, zahvaljujemo na kupnji uređaja! Molimo pažljivo pročitajte priložene upute i jamstvene uvjete  
**VAŽNO: Molimo da prijavu neispravnih uređaja obavljete isključivo pisano:**  
**on-line prijava: [www.tehnocentar.hr/servis-prijava](http://www.tehnocentar.hr/servis-prijava) e-mail: [servis@tehnocentar.hr](mailto:servis@tehnocentar.hr)**

Uređaji su proizvedeni i/ili sastavljeni iz novih dijelova s osiguranim specifikacijama i performansama koje su objavljene od strane proizvođača. Uvoznik jamči za kvalitetu i besprijekoran rad proizvoda ukoliko će se kupac/korisnik pridržavati priloženih naputaka o uporabi i općih pravila za uporabu tehničkih uređaja. Unatoč tome, može se dogoditi da proizvod ne radi ispravno. U tom slučaju uvoznik se obavezuje na svoj trošak popraviti sve kvarove i tehničke nedostatke koji na proizvodu nastanu u jamstvenom roku pri normalnoj uporabi i poštivanju tehničkih uputa. Jamstvo počinje teći s datumom isporuke kupljenog proizvoda krajnjem korisniku, a dokazuje se predloženjem računa i ovjerenog jamstvenog lista, te uz detaljan opis kvara. Jamstveni list mora biti pravilno popunjen, potpisan i ovjeren pečatom od strane prodavatelja (prodavatelja krajnjem kupcu).

Održavanje tijekom jamstvenog razdoblja ostvaruje se dostavljanjem kupljenog proizvoda prodavatelju ili ovlaštenom servisu uz predočenje dokaza o kupnji što podrazumijeva:

- Dokaz o kupnji – RAČUN - Račun podrazumijeva originalni račun iz maloprodajnog dućana na kojemu je naveden datum kupnje, naziv uređaja, model uređaja, naziv mjesta kupnje

- Dokaz o kupnji – JAMSTVENI LIST - Jamstveni list podrazumijeva pravilno ispunjen originalni jamstveni list od distributera Tehnocentar d.o.o.. Jamstveni list mora sadržavati informacije: Datum kupnje, Datum povrata uređaja, Naziv i model uređaja, Ovjera potpisom i pečatom s prodajnog mjesta

**Trajanje jamstvenog roka:**

- **Za uređaj: 12 mjeseci**

- **Za bateriju (ukoliko je sadržana): 6 mjeseci;** Preporuka za održavanje optimalnog rada baterije i dugovječnost je da punitu bateriju kada kapacitet iste dođe do minimalno 10%. Jamstvo za bateriju moguće je ostvariti unutar navedenog roka samo u slučaju kada baterija uopće ne radi ili se napuhala.

- **Za ispravljač/slušalice/kabel: 3 mjeseca**

Jamstvo VRIJEDI ukoliko su poštovani Jamstveni uvjeti kako slijede:

- kupac je obavezan vratiti uređaj s originalnim ispravljačem (ukoliko ga je bilo u originalnom pakiranju)

- da je korisnik rukovao proizvodom prema uputi za rukovanje

- da proizvod nije mehanički oštećen

- da je Jamstveni list uredno popunjen i potvrđen od prodavatelja

- da je priložen originalni račun kojim je uređaj kupljen (kopije računa, potvrde kupnje kartičara nisu prihvatljive kao dokaz o kupnji)

- da proizvod nije popravljala neovlaštena osoba ili servis

- da je uređaj koji se vraća putem kurirske službe uredno zapakiran i zaštićen od eventualnih oštećenja prilikom transporta.

**Uređaj mora biti zapakiran u transportnu kutiju, uređaji poslani samo u vrećicama neće moći ostvariti Jamstvene uvjete i bit će vraćeni natrag o trošku pošiljatelja.**

**Jamstveni uvjeti ne pokrivaju:**

- redovitu provjeru, održavanje i eventualno čišćenje uređaja
- gubitak korisničkih podataka spremjenih u uređaju neovisno radi li se o kvaru tijekom korištenja ili servisne dijagnostike
- prilagodavanje ili promjenu proizvoda ukoliko nije u skladu s uputama
- mehanička oštećenja i kozmetičke nedostatke
- nastanak kvara uzrokovanog nepravilnim korištenjem, neovlaštenim otvaranjem i popravljanjem uređaja
- u slučaju elementarnih nepogoda (udar groma)
- ukoliko je mijenjan ili uklonjen serijski broj uređaja
- kvarove nastale upotrebom korisnikovog softvera ili djelovanjem virusa/malware-a
- *Prodavatelj se obavezuje da će sve proizvode zamijeniti ako ne budu popravljeni u roku od 45 dana nakon primitka u ovlaštenom servisu. Primitak službeno počinje teći od trenutka zaprimanja uređaja i sve pripadajuće opreme i valjane dokumentacije na prodajnom mjestu ili u centralnom servisu Tehnocentar d.o.o..*
- *Troškove popravka i prijevoza izvan mjesta servisa u jamstvenom roku snosi davatelj jamstva.*
- *U slučaju da kupac na servis pošalje proizvod koji je ispravan, tj. radi sukladno tehničkom opisu i naputku o uporabi, kupcu ćemo naplatiti pregled i testiranje proizvoda, te troškove dostave.*
- *Servis i zamjenski dijelovi za proizvode bit će na raspolaganju kroz vrijeme od 7 godina. Ovo se ne odnosi na dijelove koji se ne servisiraju nego samo zamjenjuju.*
- *Tehnocentar d.o.o. ne snosi odgovornost zbog gubitka profita ili drugih pojedinačnih šteta; cjelokupna odgovornost Tehnocentar d.o.o. ograničena je do visine iznosa kupnje uređaja iskazanom na predloženom originalnom računu.*

**JAMSTVENI LIST – Za popunjavanje kod prodaje**  
**Popunjava isključivo prodavač**

Naziv uređaja:	Tip/model:
Serijski broj:	Datum kupnje:

Pečat i potpis prodavača:

**JAMSTVENI LIST – Za popunjavanje kod povrata neispravnog uređaja**  
**Popunjava isključivo prodavač**

Datum povrata neispravnog uređaja:

***Cijenjeni kupci, zahvaljujemo na kupnji Denver uređaja!***  
***Molimo pazite da su sva polja Jamstvenog lista ispunjena prilikom kupnje***  
***Jamstvo ne vrijedi ukoliko je Jamstveni list nepotpun/neispravan ili nedostaje originalni račun***

**CENTRALNI SERVIS TEHNOCENTAR D.O.O.**  
Adresa: Prilaz Ivana Visina 7, 10020 Zagreb  
e-mail: [servis@tehnocentar.hr](mailto:servis@tehnocentar.hr)  
<http://www.tehnocentar.hr/servis>

**VAŽNO: RADNO VRIJEME SA STRANKAMA**  
**Preuzimanje i izdavanje uređaja**  
**Ponedjeljak/Srijeda/Petak: 12:30 - 16h**  
**Utorak/Četvrtak: 12:30 - 17h**

