

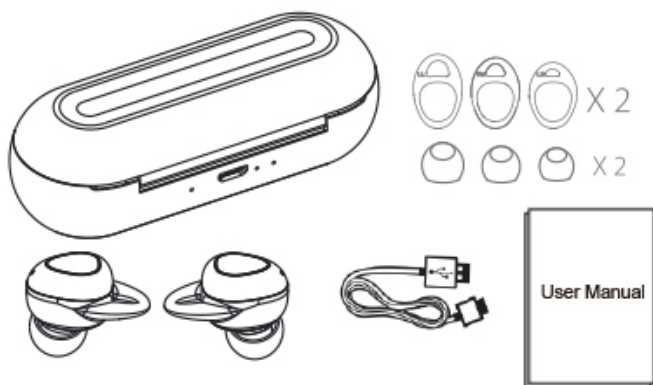
DENVER[®]

Auriculares sem fios TWS TWE-51

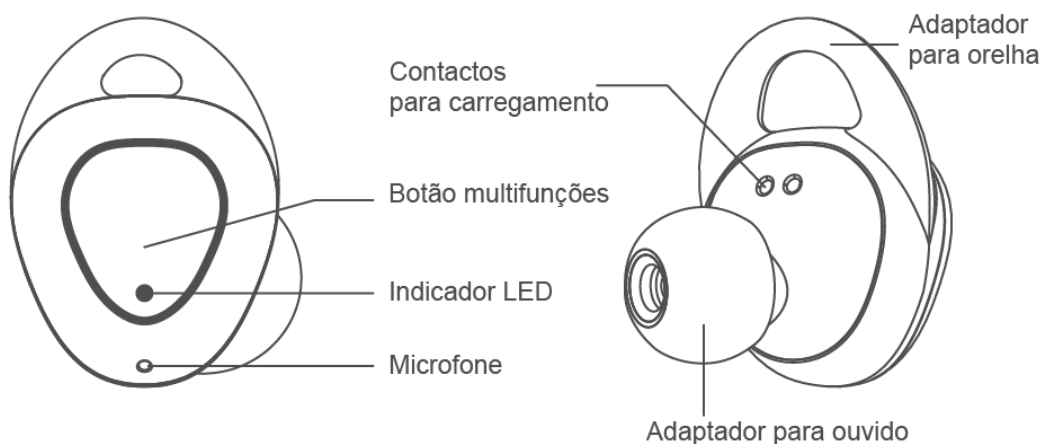


Manual de utilização

Lista da embalagem



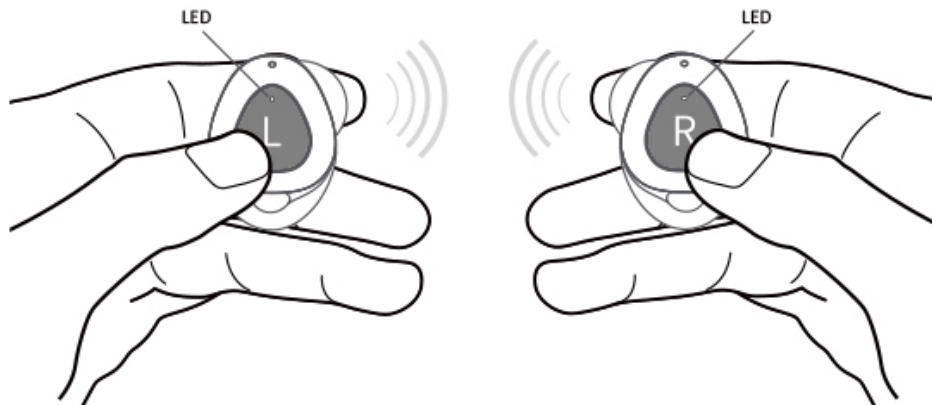
Generalidades do produto



Especificação do produto

Nome do modelo	TWE-51
Versão Bluetooth	V4.2
Nome Bluetooth	TWE-51 (auricular esquerdo) TWE-51 (auricular direito, ambos os auriculares)
Tempo em espera	Aprox. 60 horas
Tempo em conversa	Aprox. 3,5 horas
Capacidade da bateria	2*50 mAh
Capacidade da base da bateria	500 mAh
Temperatura da bateria	0°C-45°C (32°F-113°F)

Aprox. 3,5 horas



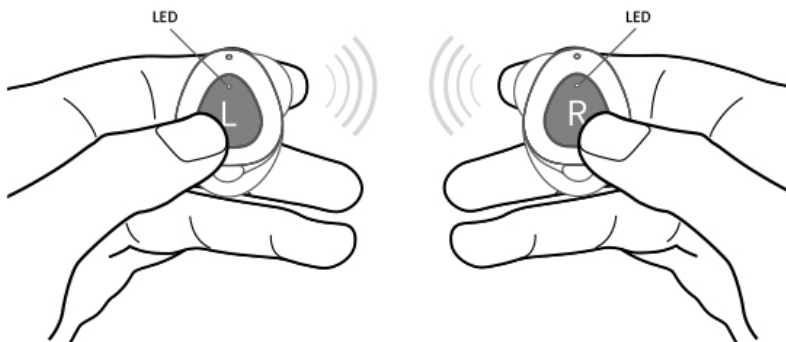
Power on/off: press button 2~4s
* the white/red LED stay 1~2s

..Ligar/desligar: premir botão 2~4 s
* O LED branco/vermelho fica 1~2 s

Emparelhar

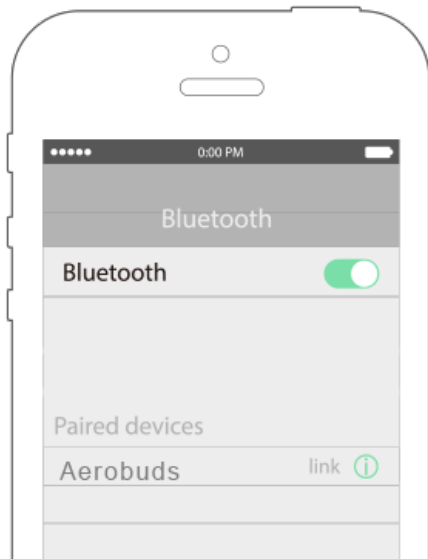
Modo Estéreo:

1. **1.Premir os botões L e R durante 2 s, ligar ambos os auriculares;**



* Não é necessário segurar MFB após ligar
* O esquerdo e o direito irão ligar automaticamente, o LED direito pisca alternadamente vermelho e branco

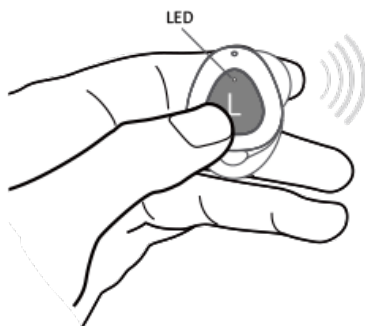
2. **Procure por “TWE-51 ” para emparelhar com o seu telefone.**



Modo Mono:

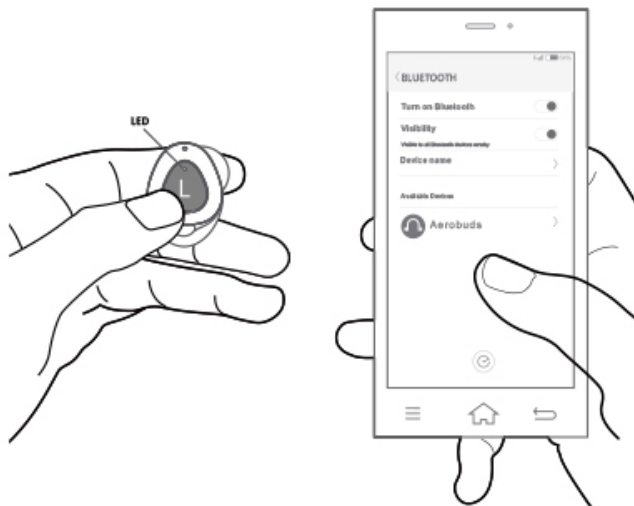
Exemplo: coloque o auricular esquerdo no modo mono

1. Prima apenas no botão L durante dois segundos para ligar



*Os LEDs vermelho e branco piscam

2. Procure por "TWE-51" para emparelhar com o seu telefone



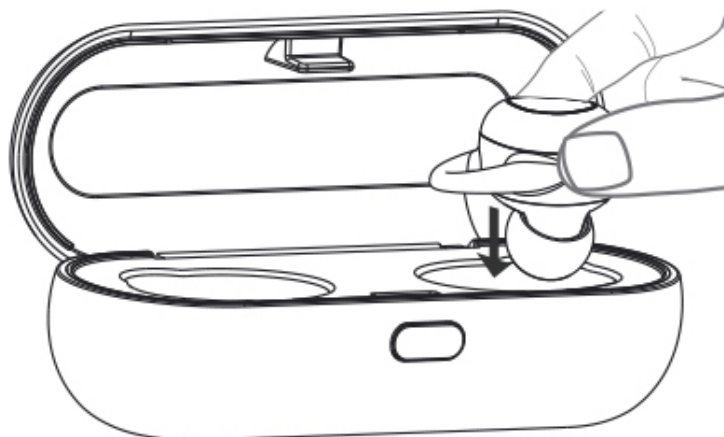
*** Os auriculares irão ligar-se automaticamente ao telefone após o primeiro emparelhamento**

Modo de conversa:

Durante uma chamada, por razões de segurança, apenas o auricular esquerdo irá ser permitido funcionar.

Carregamento

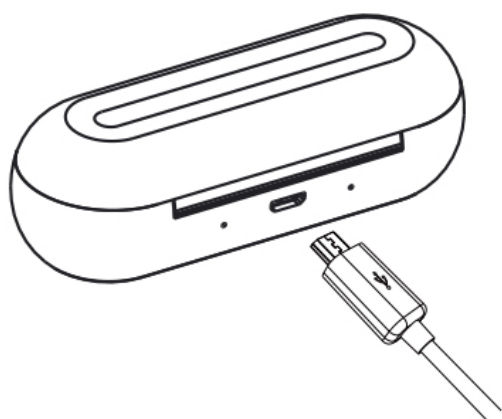
1. 1.Recarregar os auriculares



*** A carregar: LED vermelho ligado**

*** Completamente carregado: O LED fica branco/desliga-se após 1 min**

2.Recarregar a base de carregamento



*** A carregar: LED vermelho ligado**

*** Completamente carregada: LED branco ligado**

Resolução de problemas

Seguir os passos abaixo poderá resolver qualquer problema de emparelhamento ou de ligação:

- 1. Certifique-se de que a base de carregamento tem carga suficiente;**

2. Coloque os auriculares na base e deixe a recarregar durante algum tempo;

3. Siga os passos para Ligar e Emparelhar do guia do utilizador.

***Se os passos acima continuem a não funcionar, deve colocar os dois auriculares na estação e retirar, ligar os auriculares, premir duas vezes MFB dos auriculares D, E&D irá emparelhar automaticamente com cada um. Este método apenas é aplicável para quando os auriculares esquerdo e direito não se emparelharem automaticamente.**

Cuidados e manutenção

1. Recarregue os auriculares, pelo menos, uma vez a cada 6 meses.

2. Não armazene os auriculares em temperaturas extremas (menos de 0 °C ou acima de 45 °C).

3. Não utilize químicos ou detergentes para limpar os auriculares.

4. Não deixe cair nem bata com os auriculares em superfícies duras.

5. Não risque a superfície com objetos afiados.

6. Não tente desmontar o produto.

**TODOS OS DIREITOS RESERVADOS, COPYRIGHT DENVER
ELECTRONICS A/S**

DENVER
denver-electronics.com




Equipamentos eléctricos e electrónicos, bem como as pilhas que os acompanham, contêm materiais, componentes e substâncias que podem ser perigosos à sua saúde e ao meio ambiente, caso o lixo (equipamentos eléctricos e electrónicos jogados fora, incluindo pilhas) não seja eliminado correctamente.

Os equipamentos eléctricos e electrónicos, bem como as pilhas, vêm marcados com um símbolo composto de uma lixeira e um X, como mostrado abaixo. Este símbolo significa que equipamentos eléctricos e electrónicos, bem como pilhas, não devem ser jogados fora junto com o lixo doméstico, mas separadamente.

Como o utilizador final, é importante que envie suas pilhas usadas a uma unidade de reciclagem adequada. Assim, certamente as pilhas serão recicladas de acordo com a legislação e o meio ambiente não será prejudicado.

Toda cidade possui pontos de colecta específicos, onde equipamentos eléctricos e electrónicos, bem como pilhas, podem ser enviados gratuitamente a estações de reciclagem e outros sítios de colecta ou buscados em sua própria casa. O departamento técnico de sua cidade disponibiliza informações adicionais quanto a isto.

O(a) abaixo assinado(a) Inter Sales A/S declara que o presente tipo de equipamento de rádio TWE-51 está em conformidade com a Diretiva 2014/53/EU. O texto integral da declaração de conformidade está disponível no seguinte endereço de Internet:

Entrar em: www.denver-electronics.com e depois clicar no  **procurar no campo superior do sítio web. Escrever o número do modelo: djs-3010.**

Agora entrar na página do produto e a instrução a vermelho encontra-se por baixo de transferências/outras transferências

Alcance operacional da frequência:2402MHz – 2480MHz

Potência de saída máxima:8dbm

Importador:

DENVER ELECTRONICS A/S

Omega 5A, Soefthen

DK-8382 Hinnerup

Dinamarca

www.facebook.com/denverelectronics