

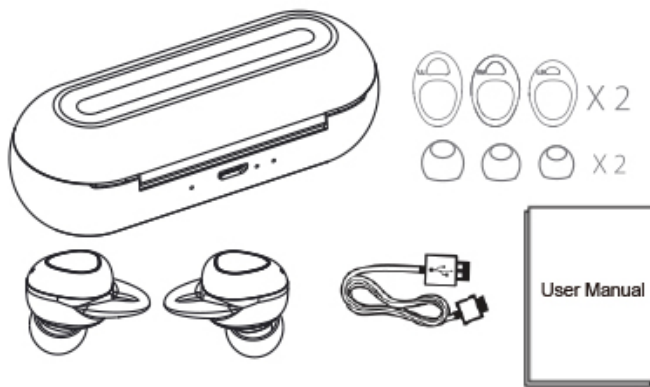
DENVER[®]

TWE-51 TWS draadloze oordopjes

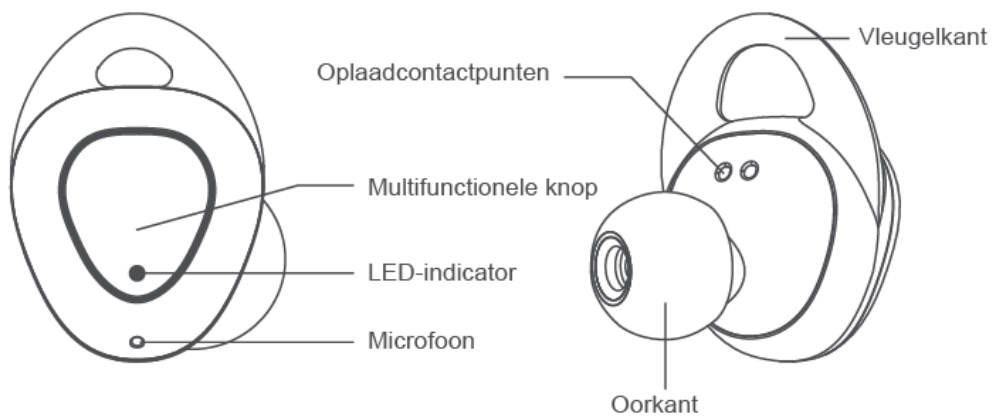


Gebruikershandleiding

Leveringsomvang



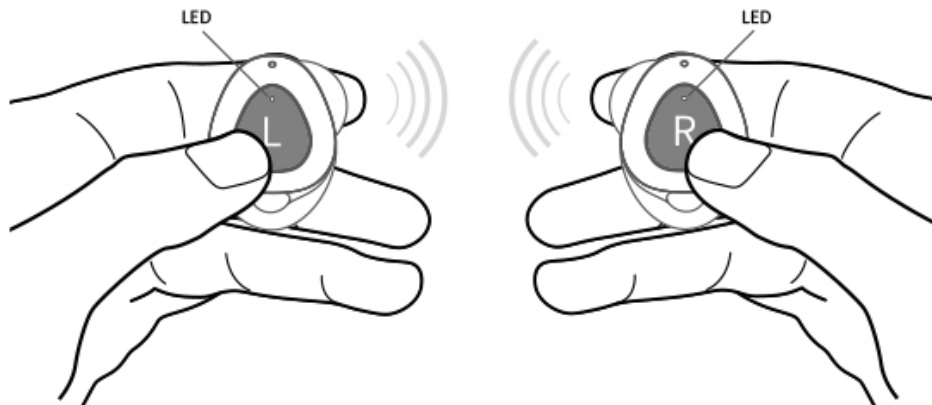
Productoverzicht



Productspecificaties

Modelnaam	TWE-51
Bluetooth versie	V4.2
Bluetooth-naam	TWE-51 (linker oordop) TWE-51 (rechter oordop, beide oordopjes)
Stand-by-tijd	Ongeveer 60 uur
Spraaktijd	Ongeveer 3,5 uur
Accucapaciteit	2*50 mAh
Capaciteit batterijdok	500 mAh
Batterijtemperatuur	0°C-45°C (32°F-113°F)

Aan/uitschakelen



Power on/off: press button 2~4s
 * the white/red LED stay 1~2s

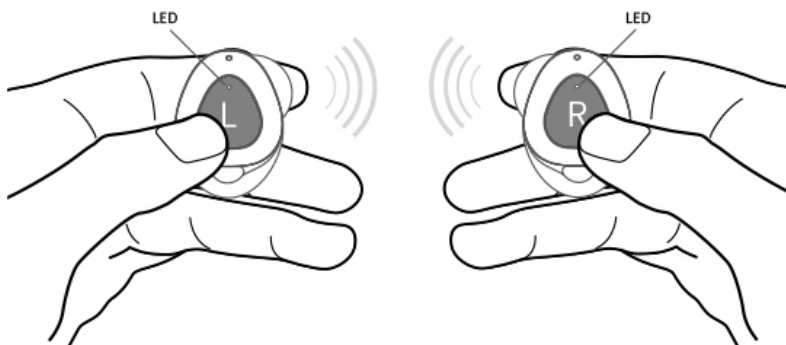
In en uitschakelen: houd de knop 2 tot 4 seconden ingedrukt

***De wit/rode LED's blijven 1 tot 2 seconden branden**

Paring

Stereomodus:

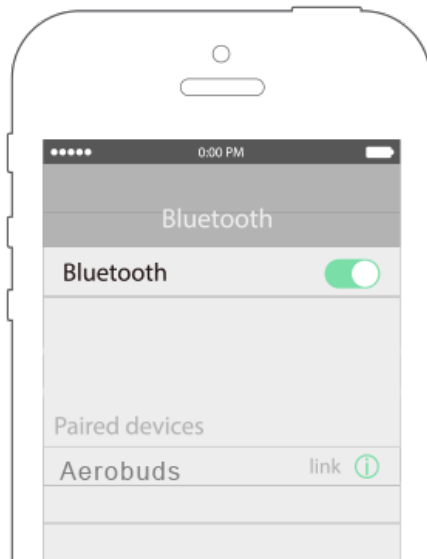
1. **1.Druk 2 seconden op de L&R-knop, schakel beide oordopjes in;**



*** U hoeft de MFB niet ingedrukt te houden na het inschakelen**

*** De L&R maakt automatisch verbinding, de R LED knippert afwisselend rood en wit**

2. **Zoek 'TWE-51 ' om verbinding te maken met uw telefoon.**

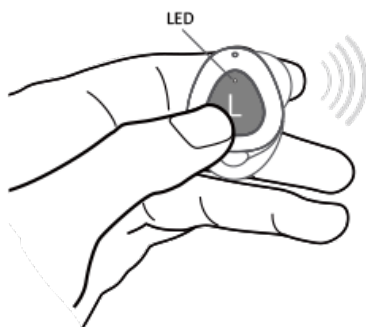


3.

Mono-modus:

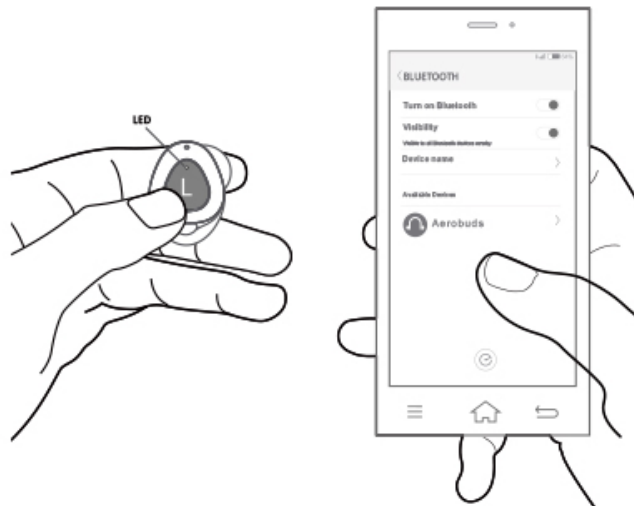
Voorbeeld: zet de L-oordop in mono-modus

1. **Druk 2 seconden alleen op L om de modus in te schakelen**



*** De rode en witte LED knipperen**

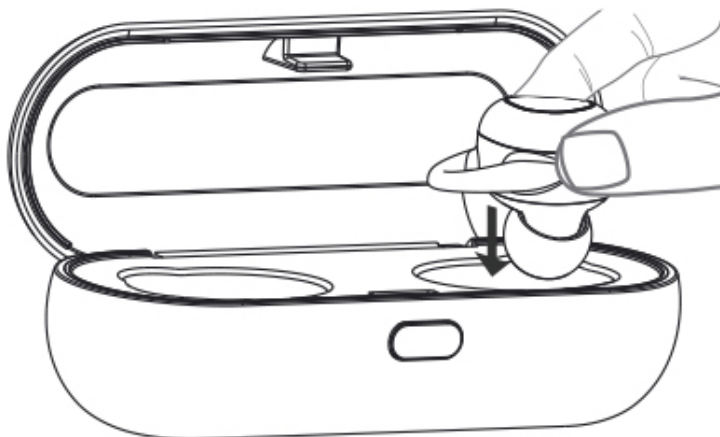
2. **Zoek 'TWE-51' om verbinding te maken met uw telefoon.**



***De oordoppen maken automatisch verbinding met uw telefoon na de eerste koppeling**

Opladen

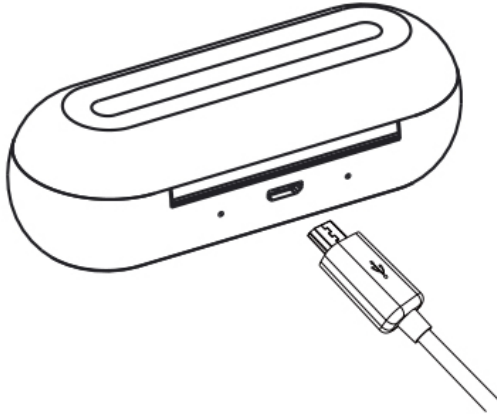
1.De oordoppen opladen



*** Opladen: de rode LED brandt**

*** Volledig opgeladen: De LED blijft wit en schakelt na 1minuut uit**

2.De dok opladen



*** Opladen: de rode LED brandt**

*** Volledig opgeladen: de witte LED brandt**

Probleemoplossing

Volg onderstaande stappen om problemen met de koppeling of opnieuw verbinding maken op te lossen:

- 1. Controleer of de batterijdok genoeg voeding heeft.**
- 2. Plaats de oordoppen in de dok en laat deze een tijdje opladen.**
- 3. Volg de stappen in de gebruikershandleiding om In te schakelen en te Koppelen**

***Als de bovengenoemde stappen nog steeds niet werken, plaats dan a.u.b. beide oordoppen in het dock en verwijder, schakel de oordoppen in, druk tweemaal op de MFT van de R oordop en L & R zullen automatisch met elkaar paren. Deze methode is alleen van toepassing als de R & L niet automatisch worden gekoppeld.**

Zorg en Onderhoud

- 1. Laad de oordoppen ten minste een keer per 6 maanden op.**
- 2. Bewaarde oordoppen niet in extreme temperaturen (onder 0°C of boven 45°C).**
- 3. Gebruik geen chemicaliën of schoonmaakmiddelen om de oordoppen te reinigen.**
- 4. Laat de oordoppen niet op harde oppervlakken vallen.**
- 5. Schraap het oppervlak niet langs scherpe objecten.**
- 6. Haal het product niet uit elkaar.**

ALLE RECHTEN VOORBEHOUDEN, AUTEURSRECHT DENVER

ELECTRONICS A/S

DENVER
denver-electronics.com



Elektrische en elektronische apparatuur en de inbegrepen batterijen bevatten materialen, componenten en stoffen die schadelijk kunnen zijn voor uw gezondheid en het milieu, indien de afvalproducten (afgedankte elektrische en elektronische apparatuur en batterijen) niet correct worden verwerkt.

Elektrische en elektronische apparatuur en batterijen zijn gemarkeerd met een doorgekruist klike-symbool, zoals hieronder afgebeeld. Dit symbool is bestemd de gebruiker er op te wijzen dat elektrische en elektronische apparatuur en batterijen dient als normaal huishoudelijk afval afgedankt dienen te worden, maar gescheiden moeten worden ingezameld.

Als eindgebruiker is het belangrijk dat u uw verbruikte batterijen inlevert bij een geschikte en speciaal daarvoor bestemde faciliteit. Op deze manier is het gegarandeerd dat de batterijen worden hergebruikt in overeenstemming met de wetgeving en het milieu niet aantasten.

Alle steden hebben specifieke inzamelpunten, waar elektrische of elektronische apparatuur en batterijen kosteloos ingeleverd kunnen worden op recyclestations of andere inzamellocaties. In bepaalde gevallen kan het afval ook aan huis worden opgehaald. Vraag om meer informatie bij uw plaatselijke autoriteiten.

Hierbij verklaar ik, Inter Sales A/S, dat het type radioapparatuur TWE-51 conform is met Richtlijn 2014/53/EU. De volledige tekst van de EU-conformiteitsverklaring kan worden geraadpleegd op het volgende internetadres:

Bezoek a.u.b.: www.denver-electronics.com en klik vervolgens op het ZOEK-icoontje op de bovenste regel van de website. Type modelnummer: djs-3010

Open nu de productpagina en de rode richtlijn is te vinden onder downloads/overige downloads

Agora entrar na página do produto e a instrução a vermelho encontra-se por baixo de transferências/outras transferências

Frequentie bereik:2402MHz – 2480MHz

Totaal vermogen:8dbm

Importeur:

DENVER ELECTRONICS A/S

Omega 5A, Soeften

DK-8382 Hinnerup

Denmark

www.facebook.com/denverelectronics