

Przygotuj się

- Przygotuj sieć Wi-Fi i hasło.
 - Upewnij się, że Twoje urządzenie przenośne posiada wersję systemu iOS®8 lub wyższą albo Android™ 4.1 lub wyższą.
 - Upewnij się, że korzystasz z sieci Wi-Fi 2,4 GHz. Sieć 5 GHz nie jest obsługiwana.
- 1 Pobierz i zainstaluj aplikację DENVER SMART HOME ze sklepu App Store albo Google Play.

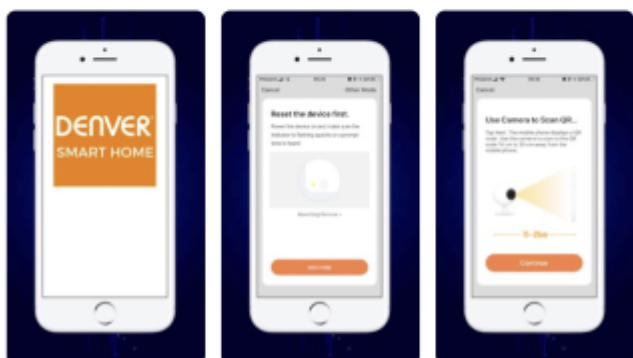
denver smart home × Cancel



DENVER SMART HO...

Utilities

GET



Google Play

denver smart home

Søg Alle resultater

Underholdning

Apps

Film

Musik

Bøger

Enheder

Konto

Betalingsmetoder

Mine abonnemeter

indlæs

Mit ønskeliste

Mit Play-aktivitet

Forældrevejledning

E-bøger

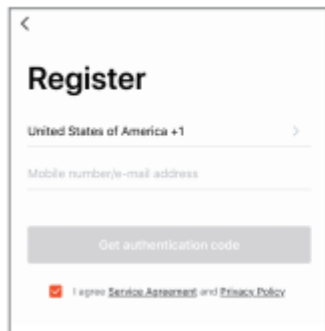
Smart Homes and Health Telemedicine Cathy Bodine 128,00 kr 280,79 kr	The Push: A Climber's Search for the Path Tommy Caldwell 128,00 kr 97,67 kr	Denver's Lakeside David Rosey 220,42 kr 162,69 kr	A Room Full of Bones Ely Griffiths 128,00 kr 95,37 kr

Apps

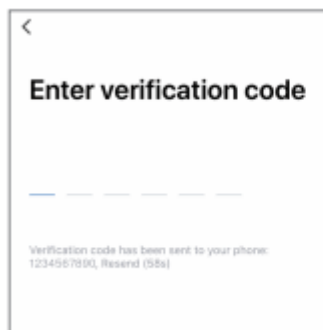
Denver Smart Life DENVER ELECTRONICS ★★★★	DENVER SMART HOME DENVER ELECTRONICS ★★★★	Smart Life - Smart Tuya Inc. ★★★★	DENVER IPC DENVER ELECTRONICS ★★★★

ONTDEK HET OP Google Play

2 Zarejestruj konto w aplikacji DENVER SMART HOME.



STEP 1.
Enter your mobile phone
number or email
address.



STEP 2.
Enter the verification
code and create a
password.

3 Podłączenie zasilania

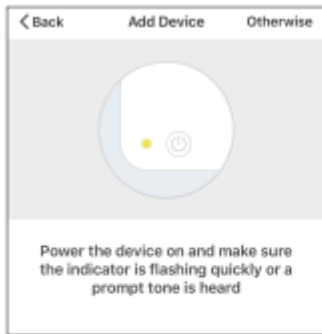
W jaki sposób ponownie uruchomić urządzenie?

- Używając pręcika do ponownego uruchamiania, naciśnij przycisk ponownego uruchamiania i przytrzymaj przez kilka sekund, aż kamera wyemituje sygnał dźwiękowy.
- Włóż kartę micro SD.



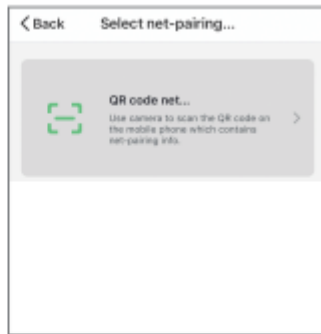
4 Dodaj kamerę do aplikacji.

Opcja 1: Użyj kodu QR.



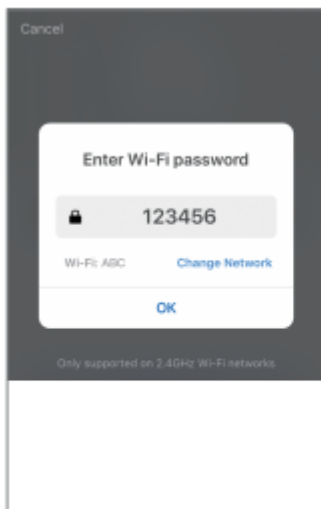
STEP 1

In the app, on the top corner of the Devices screen, click (Otherwise)



STEP 2

Choose "QR code"



STEP 3

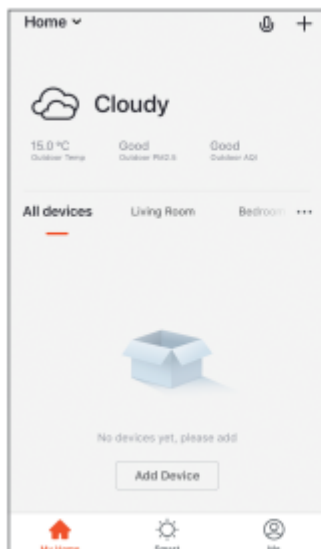
Enter your Wi-Fi network and password.



STEP 4

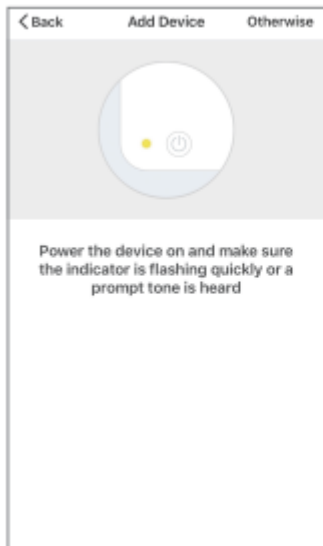
Scan the QR Code with the camera.

5 Dodaj kamerę do aplikacji.
Opcja 2: Użyj inteligentnej konfiguracji.



STEP 1

In the app, on the top corner of the Devices screen, click (+).
Choose "Smart Camera"



STEP 2

Make sure the indicator light on the device is flashing Red, indicating the device is ready to connect. If not, follow instructions to Reset the device so that indicator light is flashing red, then press "Next Step".

Zakładka „Inteligentna kamera ” znajduje się w kategorii „Bezpieczeństwo i czujnik”.

Często zadawane pytania

1 Czy mogę udostępniać kamerę rodzinie lub przyjaciołom?

Tak, możesz udostępnić kamerę rodzinie lub przyjaciołom, a więc mogą oni uzyskać do niej dostęp i kontrolować oświetlenie, przełączniki elektryczne czy inne urządzenia. W aplikacji: dotknij przycisk profilu, a następnie „Zarządzanie domem”. W ten sposób możesz udzielić lub cofnąć uprawnienia udostępniania. Aby umożliwić udostępnianie innym użytkownikom, muszą oni pobrać aplikację i zarejestrować nowe konto.

2 Jaki jest zasięg połączenia bezprzewodowego?

Zasięg kamery bezprzewodowej jest uzależniony od Twojego routera Wi-Fi i warunków panujących w pomieszczeniu. Sprawdź dane techniczne routera, aby poznać dokładne dane dot. zasięgu.

3 Kamera jest niedostępna lub nieosiągalna?

Upewnij się, że router Wi-Fi ma dostęp do sieci i znajduje się w zasięgu.

Upewnij się, że posiadasz najnowszą aplikację przez dotknięcie opcji „Sprawdź aktualizację oprogramowania sprzętowego” w ustawieniach urządzenia w aplikacji.

4 Kamera nie może się połączyć z siecią Wi-Fi.

Upewnij się, że podczas konfiguracji sieci Wi-Fi zostało wpisane poprawne hasło Wi-Fi. Sprawdź, czy nie występuje problem z połączeniem internetowym. Jeśli sygnał Wi-Fi jest zbyt słaby, uruchom ponownie router Wi-Fi i sprawdź sygnał jeszcze raz.

5 Ile kamer mogę podłączyć?

Aplikacja DENVER SMART HOME może połączyć nieograniczoną liczbę urządzeń znajdujących się w nieograniczonej liczbie miejsc. Router Wi-Fi może posiadać ograniczenie dot. liczby połączonych urządzeń.

Uwaga: wszystkie produkty mogą zostać zmienione bez uprzedzenia. Zastrzegamy sobie prawo do błędów i pominięć w instrukcji obsługi.

WSZYSTKIE PRAWA ZASTRZEŻONE, COPYRIGHT DENVER ELECTRONICS A/S

DENVER®

www.denver-electronics.com



Sprzęt elektryczny i elektroniczny zawiera materiały, elementy oraz substancje, które mogą być niebezpieczne dla zdrowia i środowiska, jeśli materiał odpadowy (wyrzucony sprzęt elektryczny, elektroniczny) nie są właściwie potraktowane.

Sprzęt elektryczny i elektroniczny i baterie oznaczone są przekreślonym symbolem śmietnika, patrz wyżej. Ten symbol oznacza, że sprzęt elektryczny i elektroniczny nie powinien być wyrzucany z innymi odpadami domowymi, ale powinien być usuwany oddzielnie.

Wszystkie miasta mają ustalone miejsca zbiórki sprzętu elektrycznego i elektronicznego, gdzie można go bezpłatnie oddać w stacjach recyklingu i innych miejscach zbiórki lub zlecić jego odbiór z gospodarstw domowych. Dodatkowe informacje dostępne są w urzędzie odpowiedzialnym za usuwanie odpadów.

Inter Sales A/S niniejszym oświadcza, że typ urządzenia SHC-150 jest zgodny z dyrektywą 2014/53/EU. Pełny tekst deklaracji zgodności UE jest dostępny pod następującym adresem internetowym: www.denver-electronics.com Kliknij IKONĘ wyszukiwania na górze strony. Wpisz numer modelu: SHC-150. Przejść na stronę produktu. Dyrektywa RED jest na stronie materiałów do pobrania/innych plików do pobrania.

Zakres częstotliwości pracy:50/60Hz

Maks. moc wyjściowa:5W

DENVER ELECTRONICS A/S

Omega 5A, Soefthen

DK-8382 Hinnerup

Dania

www.facebook.com/denverelectronics