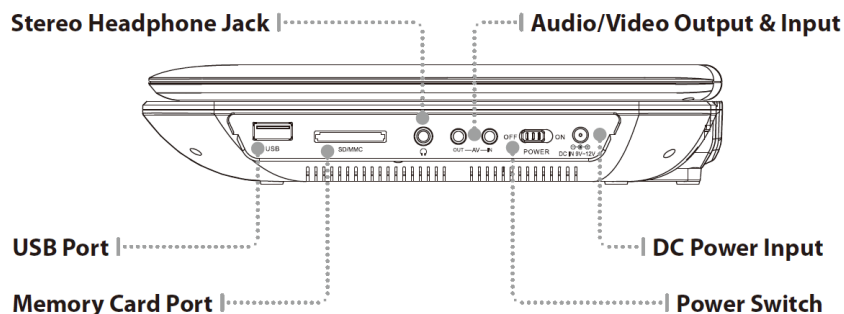


DENVER®

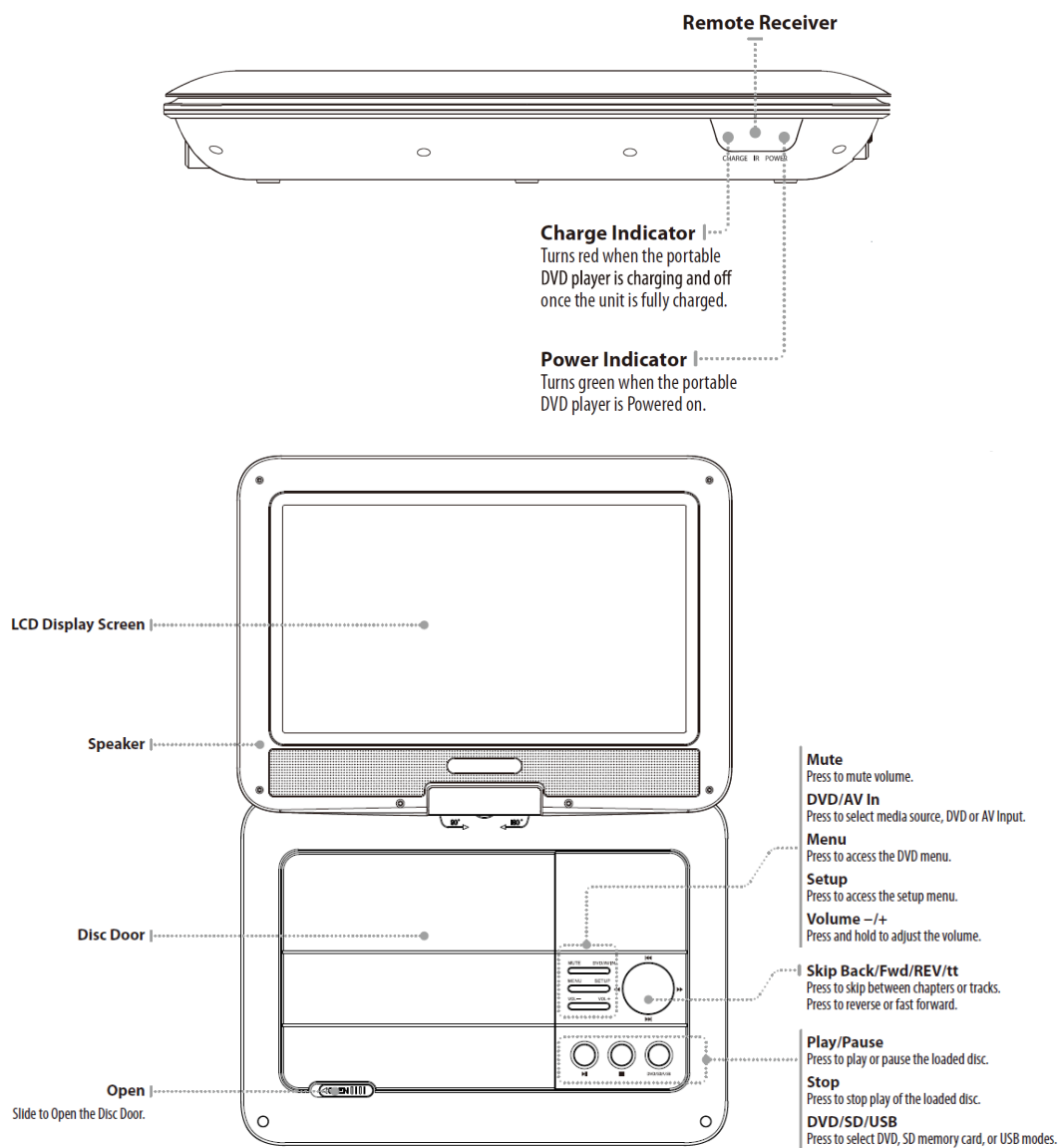
Guía de usuario
MT-1084NB

FUNCIONES Y CONTROLES

Vista lateral



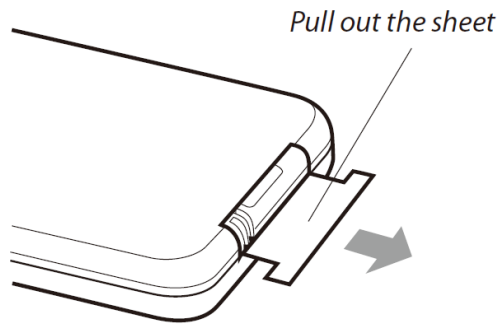
Vista frontal



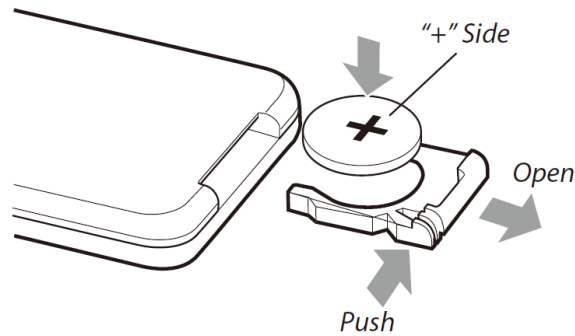
MANDO A DISTANCIA

Pila del mando a distancia

Es necesario instalar una pila en el mando a distancia. Cuando use el mando a distancia por primera vez, extraiga la tira aislante de la parte inferior del soporte de la pila. La pila estará cargada y lista para usarse.

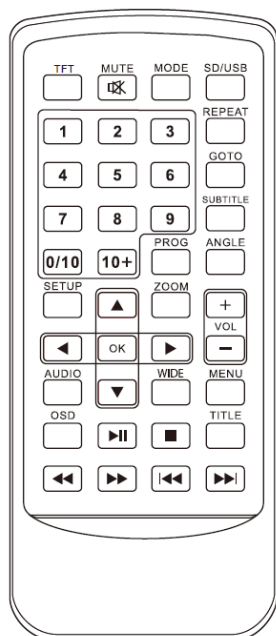


Instalación / retirada de la pila



Rogamos tenga en cuenta: El tipo de pila requerida es "Cr2025"

- TFT**
LCD Encendido/Apagado
- SILENCIAR**
Púlselo para silenciar el volumen.
- CONFIGURACIÓN**
Púlselo para acceder al menú de configuración.
- FLECHAS /OK**
OK se usa para seleccionar; **los botones de dirección** arriba / abajo / izquierda / derecho se usan para moverse hacia arriba / abajo / izquierda y derecho en el menú del disco o en el menú de configuración.
- AUDIO**
Púlselo para cambiar la configuración del audio según el disco.
- OSD**
Muestra el título actual y el tiempo de reproducción.
- REPRODUCCIÓN/PAUSA**
- TRASERA**
Púlselo para rebobinar. Púlselo para cambiar el modo de velocidad del rebobinado.
- DELANTERA**
Púlselo para avanzar rápidamente. Púlselo para cambiar el modo de velocidad de avance rápido.
- ANTERIOR**
Púlselo para saltar hacia atrás entre capítulos o pistas.
- Siguiente**
Púlselo para saltar hacia adelante entre capítulos o pistas.



MODO

Púlselo para cambiar entre el modo ENTRADA AV y DVD.

SD /USB

Púlselo para seleccionar entre la entrada DVD, USB y tarjeta SD/MMC.

REPETIR

Púlselo para repetir el capítulo o pista actual.

GO TO

Púlselo para seleccionar la hora a la que desea empezar a reproducirlo con las teclas numéricas.

SUBTÍTULO

Púlselo para cambiar los subtítulos y encenderlos o apagarlos.

PROG

Púlselo para reproducir contenidos del disco en el orden que desee programando la pista a reproducir.

ÁNGULO

En DVD compatibles, manténgalo pulsado para ver ángulos alternativos.

ZOOM

Púlselo para acercar o alejar la imagen en la pantalla cuando reproduzca un DVD cargado.

Volumen +/-

Púlselo para ajustar el nivel de volumen.

WIDE

Púlselo para cambiar entre diferentes configuraciones de ratio de aspecto.

MENÚ

Púlselo para acceder al menú del disco DVD.

TÍTULO

Púlselo para acceder al menú del título de un DVD cargado.

DETENER

ALIMENTACIÓN

Encendido y carga de la batería interna

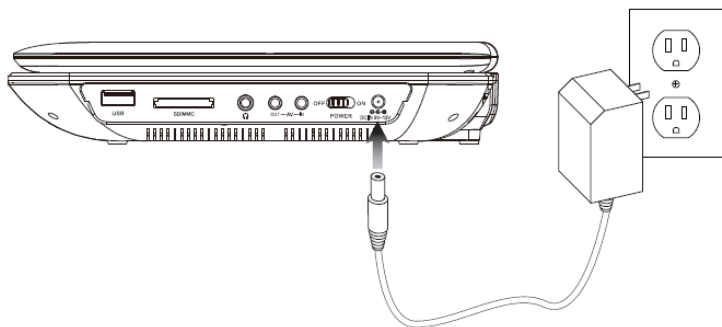
Entrada de alimentación CC: Requiere un adaptador CA/CC o un adaptador de vehículo CC de 12V (incluido).

ENCENDIDO DE LA UNIDAD: conecte el adaptador CA/CC **que se incluye** en la unidad y en una toma de pared estándar.

Si lo usa en un vehículo, conecte el **adaptador de vehículo CC de 12V** en la unidad y una salida de alimentación estándar de 12V en el vehículo.

El **indicador de alimentación** cambiará a color verde siempre que el reproductor de DVD portátil esté encendido.

El **indicador de carga** cambiará a color rojo siempre que la batería esté cargándose.



CONEXIÓN Y REPRODUCCIÓN MULTIMEDIA

Carga y reproducción de un disco

1. Deslice el cierre de **apertura** para abrir la **puerta del disco**.
2. Cargue un disco en el **reproductor de DVD**, con la etiqueta dando hacia arriba. Cierre la **puerta del disco**. Una vez que el disco esté cargado, empezará a reproducirse automáticamente.
3. Si el disco no empieza a reproducirse automáticamente, pulse el botón **Reproducción/Pausa**.

Programación de un disco cargado

1. Mientras el disco cargado se está reproduciendo, pulse el botón **PROG** en el mando a distancia.
2. Use los botones de **Flecha** para seleccionar una ranura del programa.
3. Use el **Teclado numérico** para entrar en el capítulo y título o pista.
4. Los títulos y capítulos, o pistas se reproducirán en el orden en el que aparecen enumerados.
5. Repita el paso 3 hasta que se programen los títulos y capítulos o pistas que desee.
6. Use los botones de **Flecha** para resaltar el botón **START** en pantalla. Pulse el botón **OK** para iniciar la reproducción del disco programado.

Conexión de una unidad USB

Son compatibles los formatos de vídeo AVI, VOB, MPEG 1, MPEG 2 y MPEG 4.

1. Conecte una **unidad USB** al **puerto USB**.
2. Pulse el botón **DVD/SD/USB** para entrar en el modo **DVD/SD/USB**.
3. Use los botones de **flecha arriba/abajo** y **Reproducción** para seleccionar **modo USB** y reproducir el contenido desde una unidad USB conectada.

Conexión de una tarjeta de memoria

Son compatibles los formatos de vídeo AVI, VOB, MPEG 1, MPEG 2 y MPEG 4. Nota: Los formatos no son compatibles universalmente. La reproducción puede depender de las condiciones de grabación.

1. Conecte una **tarjeta de memoria SD o MMC** al **puerto de tarjetas de memoria**.
2. Pulse el botón **DVD/SD/USB** para entrar en el modo **DVD/MCR/USB**.
3. Use los botones de **flecha arriba/abajo** y **Reproducción** para seleccionar el **modo MCR** y reproducir contenido desde la tarjeta de memoria conectada.

Acceso al menú de configuración

Para acceder al menú de configuración, pulse el botón **Ajustar** situado en el reproductor de DVD o en el mando a distancia.

Uso de la salida AV de 3,5mm

Requiere un cable de audio/vídeo de 3,5mm a 3x RCA (incluido).

1. Conecte el cable de audio/vídeo de **3,5mm a 3x RCA** a la **salida AV** situada en la pantalla de la unidad.
2. Conecte el cable de audio/vídeo de **3,5mm a 3x RCA** a las **entradas de audio estéreo RCA** y a la **entrada de vídeo compuesto** de un televisor.
3. Ahora se verá y oír el audio y vídeo reproducido a través del reproductor de DVD portátil a través del televisor conectado.

Uso de la entrada AV de 3,5mm

Requiere un cable de audio/vídeo de 3,5mm a 3x RCA (incluido).

1. Conecte el cable de audio/vídeo RCA de **3,5mm a 3 x RCA** a la **entrada AV de 3,5mm** situada en el reproductor de DVD portátil y las salidas de vídeo compuesto de una Fuente de audio/vídeo como un televisor.
2. Pulse el botón **Entrada DVD/AV** para cambiar al modo **entrada AV**.

3. El audio y vídeo reproducido desde la Fuente conectada (un televisor) se reproducirán ahora en el reproductor de DVD portátil.

Aviso: - Todos los productos pueden estar sujetos a cambios técnicos sin previo aviso. Además, nos reservamos el derecho de corregir errores y omisiones en el manual.

TODOS LOS DERECHOS RESERVADOS, COPYRIGHT DENVER ELECTRONICS A/S

DENVER®

www.denver-electronics.com



Los equipos eléctricos y electrónicos contienen materiales, componentes y sustancias que pueden ser nocivas para su salud y el medioambiente si no se maneja correctamente el material de desecho (equipo eléctrico y electrónico desechado).

Los equipos eléctricos y electrónicos aparecen marcados con un símbolo de cubo de basura tachado; véase arriba. Este símbolo significa que los equipos eléctricos y electrónicos no deben eliminarse con el resto de residuos domésticos, sino que deben eliminarse de forma separada.

Todas las ciudades disponen de puntos de recogida establecidos, donde bien se puede enviar los equipos eléctricos y electrónicos de forma gratuita en las estaciones de reciclaje u otros puntos de reciclaje, o que se le recojan de sus domicilios. Puede obtener información adicional en el departamento técnico de su ciudad.

DENVER ELECTRONICS A/S
Omega 5A, Soefthen
DK-8382 Hinnerup
www.facebook.com/denverelectronics