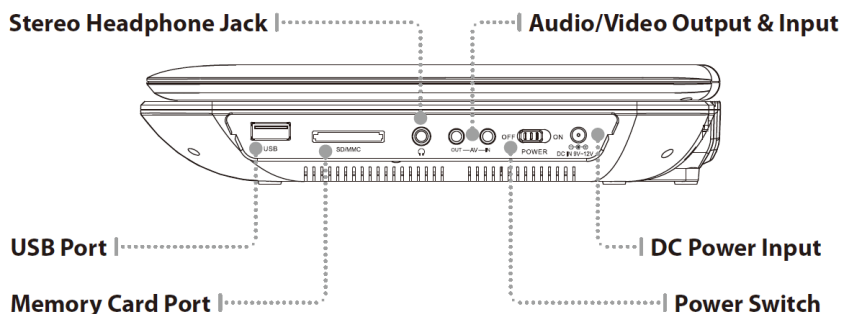
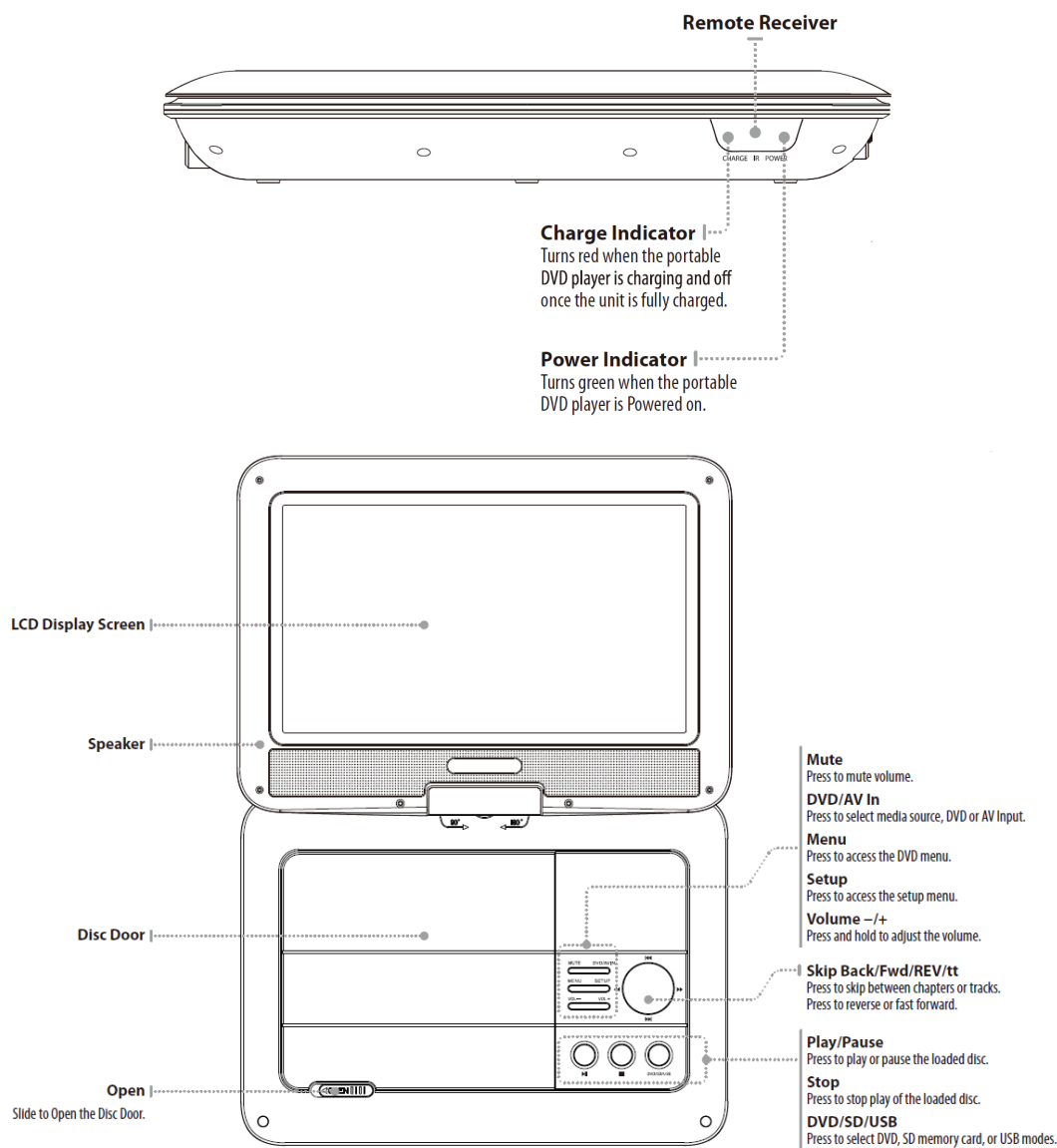


## FUNZIONI E CONTROLLI

### Vista laterale



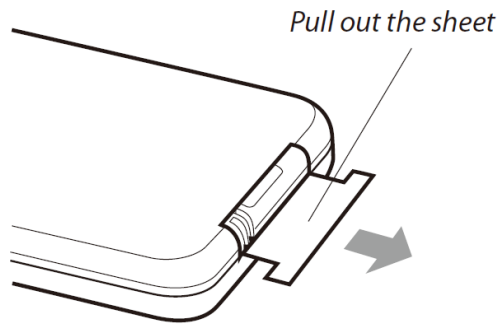
### Vista anteriore



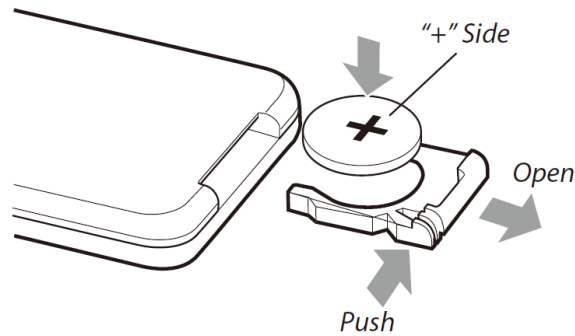
## TELECOMANDO

### Batteria telecomando

Per far funzionare telecomando installare la batteria. Quando si utilizza il telecomando per la prima volta, estrarre il foglio isolante dal vano batteria. La batteria sarà pronta per l'uso.

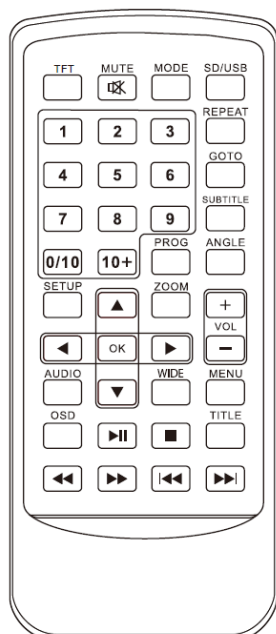


### **Installazione/rimozione della batteria**



**Attenzione: Il tipo di batteria richiesto è "Cr2025"**

- TFT**  
Accensione/Spengimento LCD
- MUTE**  
Premere per silenziare il volume.
- Impostazione**  
Premere per accedere al menu di configurazione.
- FRECCE/OK**  
**OK** è utilizzato per la selezione; i pulsanti di direzione **Su/Giù/Sinistra/Destra** vengono usati per muoversi corrispondentemente nel menu del disco o nel menu di configurazione.
- AUDIO**  
Premere per cambiare l'impostazione audio in base al disco.
- OSD**  
Mostra il titolo corrente e l'ora di riproduzione.
- Riproduzione/Pausa**
- Indietro**  
Premere per riavvolgere. Premere per cambiare la velocità di riavvolgimento.
- Avanti**  
Premere per avanzare rapidamente. Premere per cambiare la velocità di avanzamento.
- Precedente**  
Premere per saltare indietro tra capitoli o tracce.
- Successivo**  
Premere per saltare in avanti tra capitoli o tracce



### **Modalità**

Premere per passare dalla modalità AV IN alla modalità DVD.

### **SD /USB**

Premere per selezionare tra DVD, USB e scheda SD/MMC.

### **Ripeti**

Premere per ripetere il capitolo o la traccia corrente.

### **Vai a**

Premere per selezionare con i tasti numerici l'orario in cui si desidera iniziare la riproduzione.

### **Sottotitoli**

Premere per cambiare didascalia e attivare o disattivare.

### **PROG**

Premere per riprodurre il contenuto del disco nell'ordine desiderato programmando la traccia da riprodurre.

### **Angolazione**

Sui DVD supportati, tenere premuto per visualizzare le angolazioni alternative.

### **ZOOM**

Premere per ingrandire o ridurre l'immagine sul display durante la riproduzione di un DVD caricato.

### **VOLUME +/-**

Ruotare per regolare il livello del volume.

### **Ampio**

Premere per passare tra le diverse impostazioni del rapporto di aspetto.

### **MENU**

Premere per accedere al menu del disco DVD.

### **Titolo**

Premere per accedere al menu del titolo di un DVD caricato.

### **STOP**

## **ACCENSIONE**

### **Alimentazione e ricarica della batteria interna**

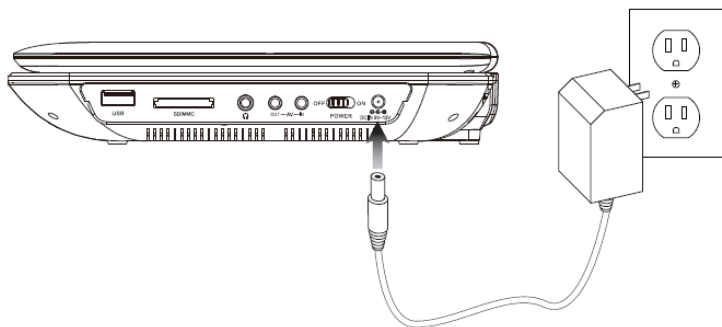
Ingresso alimentazione CC: richiede un adattatore CA/CC o un adattatore per auto 12VCC (in dotazione).

**PER ALIMENTARE L'UNITÀ**, collegare l'**adattatore CA/CC** in dotazione nell'unità e a una presa a muro standard.

Se si utilizza in auto, collegare l'**adattatore per auto da 12VCC** all'unità e a una presa di alimentazione 12V standard nell'auto.

L'**indicatore di alimentazione** diventa verde quando il lettore DVD portatile è acceso.

L'**indicatore di ricarica** diventa rosso quando la batteria è in carica.



## COLLEGAMENTO E RIPRODUZIONE

### Caricamento e riproduzione di un disco

1. Far scorrere il dispositivo di chiusura su **aperto** per aprire lo **sportello del vano disco**.
2. Caricare un disco nel **lettore DVD**, con l'etichetta rivolta verso l'alto. Chiudere lo **sportello del vano disco**. Dopo aver caricato un disco, la riproduzione inizierà automaticamente.
3. Se la riproduzione del disco non inizia automaticamente, premere il pulsante **Riproduzione/Pausa**.

### Programmazione di un disco caricato

1. Durante la riproduzione del disco caricato, premere il tasto **PROG** sul telecomando.
2. Usa i pulsanti **freccia** per selezionare uno slot del programma.
3. Utilizzare il **tastierino numerico** per inserire il capitolo, il titolo o la traccia.
4. Titoli e capitoli o tracce verranno riprodotti nell'ordine in cui sono elencati.
5. Ripeti il passaggio 3 finché non sono stati programmati i titoli e i capitoli o le tracce desiderati.
6. Usa i pulsanti **freccia** per evidenziare il pulsante **START** sullo schermo. Premere il tasto **OK** per iniziare a riprodurre il disco programmato.

### Collegamento di una chiavetta USB

Sono supportati i formati video AVI, VOB, MPEG 1, MPEG 2 e MPEG 4.

1. Collegare una **chiavetta USB** alla **porta USB**.
2. Premere il tasto **DVD/SD/USB** per accedere alla modalità **DVD/SD/USB**.
3. Utilizzare i pulsanti **freccia su/giù** e **Riproduzione** per selezionare la **modalità USB** e riprodurre i contenuti dalla chiavetta USB collegata.

### Collegamento di una scheda di memoria

Sono supportati i formati video AVI, VOB, MPEG 1, MPEG 2 e MPEG 4. Nota: I formati non sono universalmente compatibili. La riproduzione potrebbe dipendere dalle condizioni di registrazione.

1. Collegare una **scheda di memoria SD o MMC** alla porta della **scheda di memoria**.
2. Premere il tasto **DVD/SD/USB** per accedere alla modalità **DVD/MCR/USB**.
3. Utilizzare i pulsanti **freccia su/giù** e **Riproduzione** per selezionare la **modalità MCR** e riprodurre i contenuti dalla scheda di memoria collegata.

### Accesso al menu di configurazione

Per accedere al menu di configurazione, premere il tasto **Setup** sul lettore DVD o sul telecomando.

### Uso dell'uscita AV da 3,5mm

Richiede un cavo audio/video RCA da 3,5mm a 3x (in dotazione).

1. Collegare il cavo audio/video **RCA da 3,5mm a 3x all'uscita AV** sul display dell'unità.
2. Collegare il cavo audio/video **RCA da 3,5mm a 3x agli ingressi audio stereo RCA e all'ingresso video composito** su un televisore.
3. L'audio e il video riprodotti attraverso il lettore DVD portatile potranno ora essere visti e ascoltati attraverso il televisore collegato.

### Uso dell'ingresso AV da 3,5mm

Richiede un cavo audio/video RCA da 3,5mm a 3x (in dotazione).

1. Collegare il **cavo audio/video da 3,5mm a 3x RCA all'ingresso AV da 3,5mm** del lettore DVD portatile e le uscite video composito a una sorgente audio/video come un televisore.
2. Premere il pulsante **Ingresso DVD/AV** per passare alla modalità **Ingresso AV**.
3. L'audio e il video riprodotti dalla sorgente collegata (un televisore) verranno ora trasmessi al lettore DVD portatile.



Nota: tutti i prodotti sono soggetti a modifiche senza preavviso. Non ci riteniamo responsabili di errori e omissioni nel manuale.

TUTTI I DIRITTI RISERVATI, COPYRIGHT DENVER ELECTRONICS A/S

# DENVER®

[www.denver-electronics.com](http://www.denver-electronics.com)



Le apparecchiature elettriche ed elettroniche contengono materiali, componenti e sostanze che possono essere pericolosi per la salute e per l'ambiente qualora gli elementi di scarto (componenti elettrici ed elettronici da smaltire) non venissero gestiti correttamente.

Le apparecchiature elettriche ed elettroniche sono contrassegnate dal simbolo di un cestino sbarrato, visibile sopra. Questo simbolo significa che le apparecchiature elettriche ed elettroniche non devono essere smaltite con gli altri rifiuti domestici, ma devono essere oggetto di raccolta separata.

Tutte le città hanno stabilito servizi di raccolta porta a porta, punti di raccolta e altri servizi che permettono di conferire gratuitamente le apparecchiature elettriche ed elettroniche alle stazioni di riciclaggio. Ulteriori informazioni sono disponibili presso l'ufficio tecnico municipale.

DENVER ELECTRONICS A/S

Omega 5A, Soeften

DK-8382 Hinnerup

[www.facebook.com/denverelectronics](https://www.facebook.com/denverelectronics)