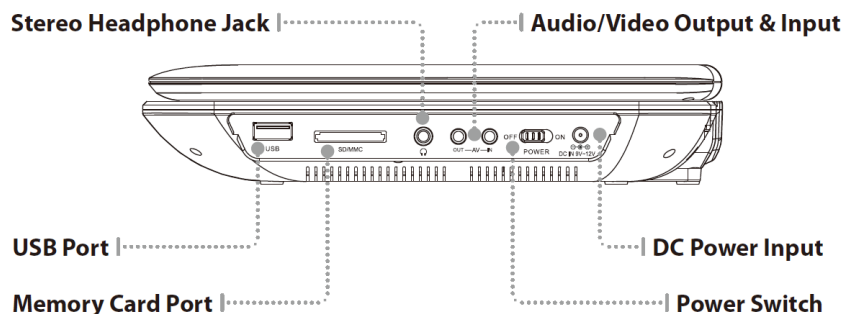


DENVER®

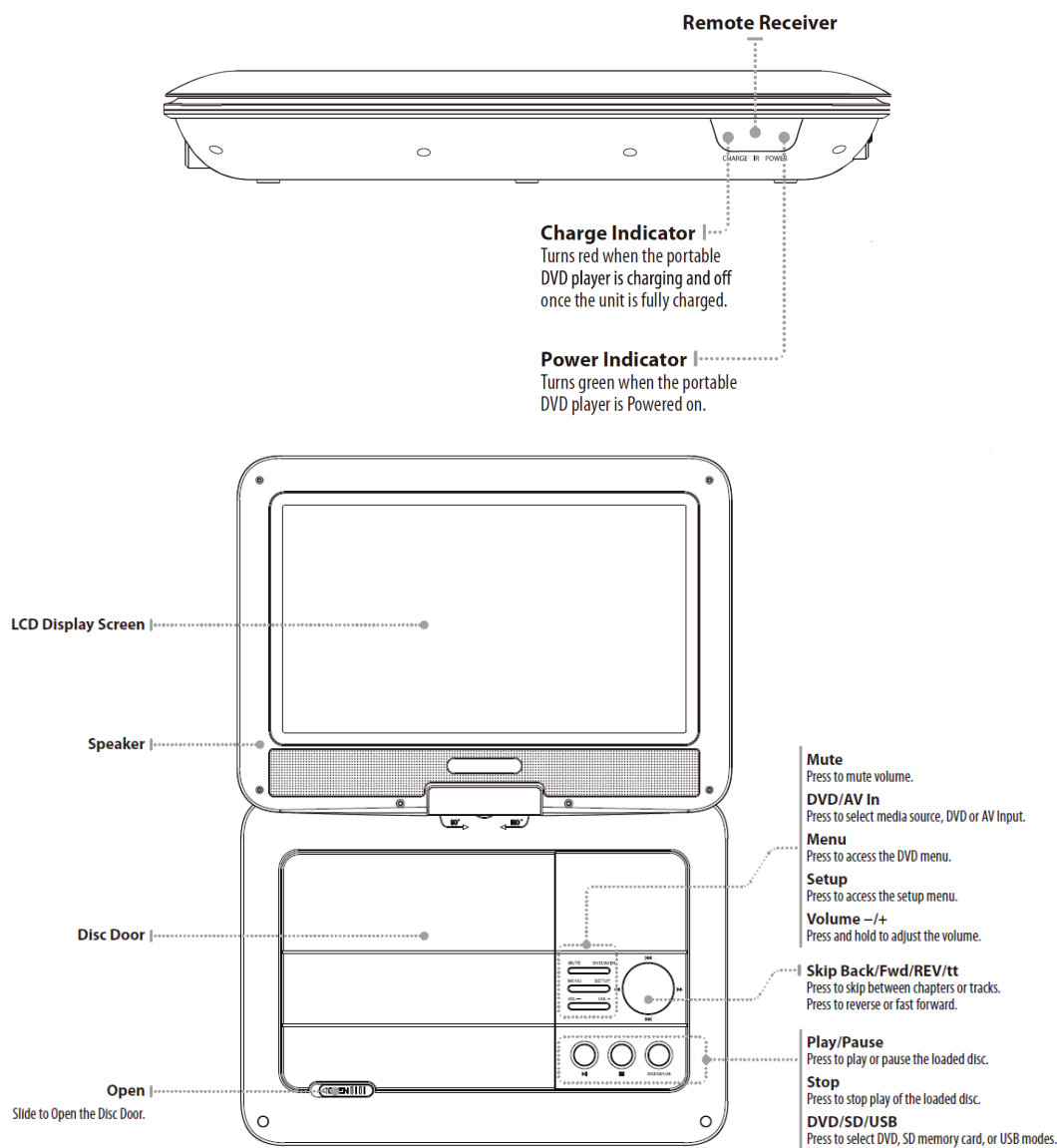
KÄYTTÖOPAS
MT-1084NB

TOIMINNOT JA HALLINTALAITTEET

Näkymä sivulta



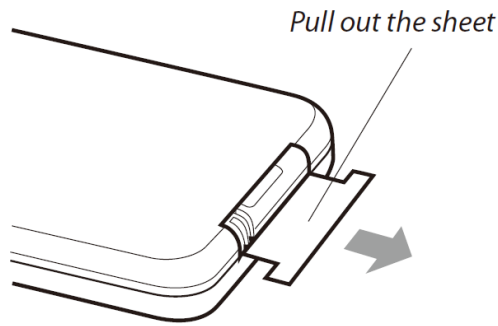
Näkymä edestä



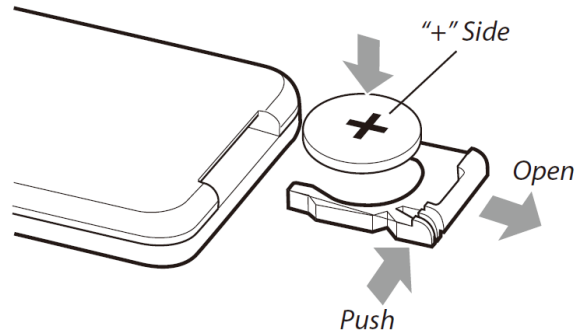
KAUKOSÄÄDIN

Kaukosäätimen paristo

Kaukosäätimeen pitää asentaa paristo. Kun kaukosäädintä käytetään ensimmäistä kertaa, vedä irti eristysliuska nappipariston pidikkeestä. Paristossa on virtaa ja se on käyttövalmis.



Pariston asennus/poisto



Huomaa: Paristo on tyyppiä "Cr2025"

- TFT**
LCD PÄÄLLE/POIS
- VAIMENNUS**
Painamalla mykistät äänen.
- ASETUKSET**
Käytä asetusvalikkoa painamalla tätä.
- NUOLET / OK**
OK:ta käytetään valitsemaan; **Ylös / alas / vasen / oikea**-suuntapainikkeita käytetään liikkumaan ylös / alas / vasemmalle / oikealle levyvalikossa tai asetusvalikossa.
- AUDIO**
Vaihda ääniasetusta levykkeen mukaan painamalla tätä.
- Kuvaruutunäyttö**
Näytä toiston nykyisen kappaleen nimi ja aika.
- TOISTO/TAUKO**
- TAAKSEPÄIN**
Kelaa taaksepäin painamalla tätä. Vaihda taaksekelausnopeuden tilaa painamalla.
- ETEENPÄIN**
Kelaa eteenpäin painamalla tätä. Vaihda eteenpäinkelausnopeuden tilaa painamalla.
- EDELL**
Hyppää taaksepäin lukujen tai kappaleiden välillä painamalla tätä.
- Seuraava**
Hyppää eteenpäin lukujen tai kappaleiden välillä painamalla tätä.



TILA

Vaihda AV IN- ja DVD-tilan välillä painamalla tätä.

SD /USB

Vaihda DVD:n, USB:n ja SD/MMC-kortin tulojen välillä painamalla tätä.

TOISTA

Toista uudestaan nykyinen luku tai kappale painamalla tätä.

SIIRRY KOHTAAN

Valitse aika, josta haluat aloittaa toiston, painamalla numeropainikkeita.

TEKSTITYYS

Vaihda tekstitystä ja kytke se päälle tai pois päältä painamalla tätä.

PROG

Toista levyn sisältö haluamassasi järjestyksessä ohjelmoimalla toistettava kappale painamalla tätä.

KULMA

Toimintoa tukevilla DVD:illä, katsele eri kuvakulmista painamalla ja pitämällä tätä painettuna.

ZOOM

Tarkenna näytön kuvaa suuremmaksi tai pienemmäksi, kun ladattua DVD:tä toistetaan.

ÄÄNENVOIMAKKUUS +/-

Säädä äänenvoimakkuuden taso painamalla tätä.

LAAJA

Vaihda eri kuvasuhdeasetusten välillä painamalla tätä.

VALIKKO

Käytä DVD:n levyvalikkoa painamalla tätä.

NIMIKE

Käytä ladatun DVD:n nimikevalikkoa painamalla tätä.

PYSÄYTÄ

VIRTA

Virta ja sisäisen akun lataaminen

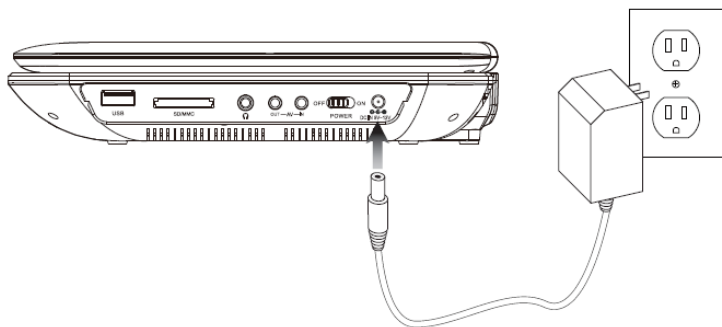
Tasavirtatulo: vaatii vaihtovirta/tasavirta-adapterin tai 12 V tasavirtaa käyttävän autoadapterin (toimitetaan mukana).

LAITTEEN VIRTA KYTKETÄÄN PÄÄLLE kytkemällä mukana toimitettu **AC/DC-adapteri** laitteeseen ja tavalliseen seinäpistorasiaan.

Jos laitetta käytetään autossa, kytke **12 V DC -autoadapteri** laitteeseen ja toinen pää auton tavalliseen 12 V virtalähtöön.

Virran merkkivalo muuttuu vihreäksi, kun kannettavan DVD-soittimen virta on kytketty päälle.

Latauksen merkkivalo muuttuu punaiseksi, aina kun akku lataa.



KYTKEMINEN JA MEDIAN TOISTO

Levyn lataaminen ja toistaminen

1. Liu'uta **Auki**-luukkaa **levyluukun** avaamiseksi.
2. Lataa levy **DVD-soittimeen**, etikettipuoli ylös. Sulje **levyluukku**. Kun levy on ladattu, sen toisto alkaa automaattisesti.
3. Jos levyn toisto ei ala automaattisesti, paina **Toisto/tauko**-painiketta.

Ladattun levyn ohjelmointi

1. Kun ladattua levyä toistetaan, paina kaukosäätimen **PROG**-painiketta.
2. Käytä **nuolinäppäimiä** valitsemaan ohjelmapaikka.
3. Käytä **numeronäppäimiä** antamaan luku ja nimi tai kappale.
4. Nimet, luvut tai kappaleet toistetaan niiden listausjärjestyksessä.
5. Toista vaihe 3, kunnes halutut nimet, luvut tai kappaleet on ohjelmoitu.
6. Käytä **nuolinäppäimiä** korostamaan näytön **KÄYNNISTÄ**-painike. Aloita ohjelmoidun levyn toisto painamalla **OK**-painiketta.

USB-tikun kytkeminen

AVI-, VOB-, MPEG 1-, MPEG 2- ja MPEG 4 -videoformaatit ovat tuettuina.

1. Kytke **USB-tikku USB-porttiin**.
2. Paina **DVD/SD/USB**-painiketta siirtyäksesi **DVD/SD/USB**-tilaan.
3. Käytä **ylös/alas-nuolta** ja **Toisto**-painiketta valitsemaan **USB-tila** ja toista sisältöä yhdistetystä USB-tikusta.

Muistikortin kytkeminen

AVI-, VOB-, MPEG 1-, MPEG 2- ja MPEG 4 -videoformaatit ovat tuettuina. Huomaus: Formaattit eivät ole yleismaailmallisesti yhteensopivia. Toisto voi riippua tallennusolosuhteista.

1. Kytke **SD- tai MMC-muistikortti muistikortin porttiin**.
2. Paina **DVD/SD/USB**-painiketta siirtyäksesi **DVD/MCR/USB**-tilaan.
3. Käytä **ylös/alas-nuolta** ja **Toisto**-painiketta valitsemaan **MCR-tila** ja toista sisältöä yhdistetystä muistikortista.

Asetusvalikon käyttö

Asetusvalikkoon siirrytään painamalla DVD-soittimen tai kaukosäätimen **Asetus**-painiketta.

3,5 mm AV-lähdön käyttö

Vaatii 3,5 mm – 3x RCA ääni/video-johdon (sisältyy mukaan).

1. Kytke **3,5 mm – 3x RCA** ääni/video-johto laitteen näytön **AV-lähtöön**.
2. Kytke **3,5 mm – 3x RCA** ääni/video-johto **RCA-stereoäänilähtöihin** ja **komposiittivideotuloon** televisiossa.
3. Kannettavan DVD-soittimen kautta toistettava ääni ja video näkyvät ja kuuluvat nyt yhdistetyn television kautta.

3,5 mm AV-tuloliitännän käyttö

Vaatii 3,5 mm – 3 x RCA ääni/video-johdon (sisältyy mukaan).

1. Kytke **3,5 mm – 3 x RCA** ääni/video-johto kannettavan DVD-soittimen **3,5 mm AV-tuloliitännään** ja ääni-/videolähteen, kuten television, komposiittivideo-lähtöliitännöihin.
2. Paina **DVD/AV tulo** -painiketta vaihtaaksesi **AV-tulo**-tilaan.
3. Yhdistetyssä laitteessa (televisio) toistettava ääni ja video siirretään nyt kannettavaan DVD-soittimeen.

Ota huomioon – kaikkia tuotteita voidaan muuttaa ilman erillistä ilmoitusta. Emme vastaa käyttöoppaan virheistä tai puutteista.

KAIKKI OIKEUDET PIDÄTETÄÄN, COPYRIGHT DENVER ELECTRONICS A/S

DENVER®

www.denver-electronics.com



Sähkö- ja elektroniikkalaitteet sisältävät materiaaleja, komponentteja ja aineita, jotka voivat olla vahingollisia terveydelle ja ympäristölle, jos jätemateriaalia (pois heitettävät sähkö- ja elektroniikkalaitteet) ei käsitellä asianmukaisesti.

Sähkö- ja elektroniikkalaitteet on merkitty yläpuolella olevalla rastiin jätteen symbolilla. Symboli kertoo, ettei sähkö- ja elektroniikkalaitteita tai paristoja saa hävittää kotitalousjätteen mukana vaan ne on hävitettävä erikseen.

Kaikissa kaupungeissa on keräilypisteitä, joihin vanhat sähkö- ja elektroniikkalaitteet voidaan toimittaa maksutta edelleen toimitettaviksi kierrätysasemille ja muihin keräilypisteisiin tai niille voidaan järjestää keräily kodeista. Lisätietoja saat kuntasi tekniseltä osastolta.

DENVER ELECTRONICS A/S

Omega 5A, Soeften

DK-8382 Hinnerup

www.facebook.com/denverelectronics