



**DENVER**<sup>®</sup>  
denver-electronics.com

**Instrukcja obsługi  
Radio DAB+/DAB FM  
DENVER DAB-40**



PRAWA AUTORSKIE DENVER ELECTRONICS A/S  
[www.denver-electronics.com](http://www.denver-electronics.com)  
[www.facebook.com/denverelectronics](https://www.facebook.com/denverelectronics)

## WAŻNE WSKAZÓWKI BEZPIECZEŃSTWA

|                                                                                         |                                                                                  |                                                                                   |
|-----------------------------------------------------------------------------------------|----------------------------------------------------------------------------------|-----------------------------------------------------------------------------------|
|        | <b>UWAGA!</b><br><b>RYZIKO PORAŻENIA</b><br><b>PRĄDEM</b><br><b>NIE OTWIERAĆ</b> |  |
| <b>ABY UNIKNĄĆ PORAŻENIA ELEKTRYCZNEGO.</b><br><b>NIE USUWAĆ OBUDOWY (W TYM TYLNEJ)</b> |                                                                                  |                                                                                   |



Ten symbol wskazuje, że w publikacji towarzyszącej temu urządzeniu są ważne instrukcje dotyczące obsługi i konserwacji.



Ten symbol wskazuje na niebezpiecznie wysokie napięcie wewnątrz tego urządzenia, grożące porażeniem elektrycznym.

Proszę przeczytać te wskazówki.

Proszę zachować te wskazówki.

Przestrzegaj wszystkich ostrzeżeń.

Stosuj się do wszystkich wskazówek.

Nie używać tego aparatu w pobliżu wody.

Czyścić tylko suchą szmatką.

Nie zasłaniać żadnych otworów wentylacyjnych.

Urządzenie instalować zgodnie ze wskazówkami producenta.

Urządzenie instalować i używać z dala od źródeł ciepła, takich jak kaloryfery, piece i inne urządzenia wytwarzające ciepło.

W trakcie burzy i błyskawic lub braku używania przez dłuższy czas wyjąć wtyczkę z gniazdka.

Wszelki serwis należy powierzyć wykwalifikowanemu personelowi. Jeśli urządzenie zostało jakoś uszkodzone, np. sznur zasilania, lub wtyczka, rozlano ciecż, do środka wpadły jakieś przedmioty, urządzenie było narażone na deszcz lub zawilgocenie, zostało upuszczone lub nie pracuje normalnie, to potrzebny jest serwis.

Ostrzeżenie: Aby uniknąć ryzyka pożaru lub porażenia elektrycznego, nie wystawiać urządzenia na deszcz lub zawilgocenie. Urządzenie nie może być narażone na kapanie wody lub jej rozbryzgi a przedmioty napełniane ciecżą, takie jak, wazony nie powinny być na urządzeniu stawiane.

Nie stawiać na urządzeniu źródeł otwartego ognia, takiego jak świece.

Bateria (pakiet baterii lub ogniwa zainstalowane) nie powinna być narażana na nadmierne gorąco, takie jak bezpośrednie promieniowanie słoneczne, ogień itp..

Ostrzeżenie: Ostrzega się, że zmiany lub modyfikacje niezatwierdzone wyraźnie przez

producenta, mogą unieważnić zezwolenie władz na posługiwanie się tym sprzętem.  
Ostrzeżenie: Nieodpowiednie wykorzystanie urządzeń sterujących i regulacyjnych lub zastosowanie procedur innych niż tu może spowodować niebezpieczeństwo.



Aby uniknąć możliwego uszkodzenia słuchu, nie należy słuchać przez długi czas przy wysokim poziomie głośności.

## **WAŻNE**

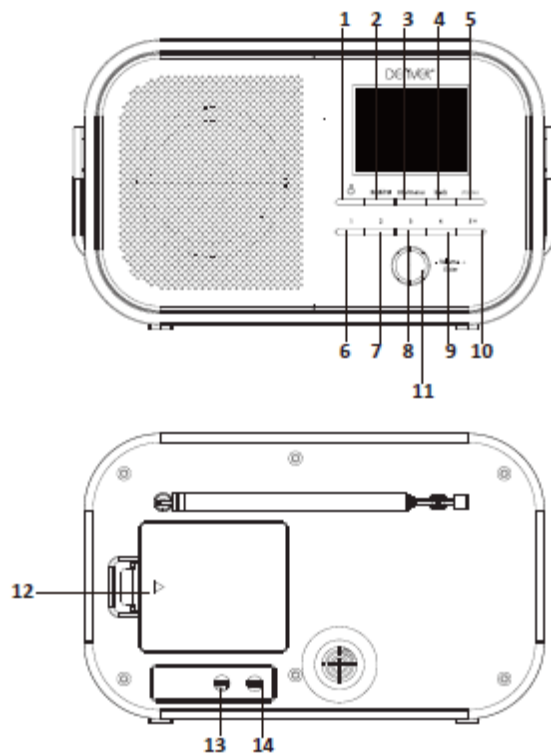
Niniejsze urządzenie wytwarza, wykorzystuje i może emitować energię częstotliwości radiowej, a gdy nie jest zainstalowane i użytkowane zgodnie z instrukcją, może wywoływać zakłócenia w komunikacji radiowej. Zakłócenia mogą jednak występować w określonych lokalizacjach instalacji. Jeżeli urządzenie to będzie powodowało szkodliwe zakłócenia w odbiorze radiowym lub telewizyjnym, to zaleca się, aby użytkownik spróbował je usunąć w jeden z następujących sposobów:

- Zmiana orientacji lub lokalizacji anteny odbiorczej.
- Zwiększenie odległości między sprzętem a odbiornikiem.
- Podłączenie urządzenia do gniazda w obwodzie, do którego nie jest podłączony odbiornik.
- Skorzystanie z pomocy sprzedawcy lub doświadczonego technika radiowo-telewizyjnego.

## **INFORMACJE ELEKTRYCZNE**

Z urządzenia należy korzystać wyłącznie z dołączonym adapterem AC.  
Korzystanie z niezatwierdzonego źródła zasilania unieważni gwarancję.

## Radio cyfrowe



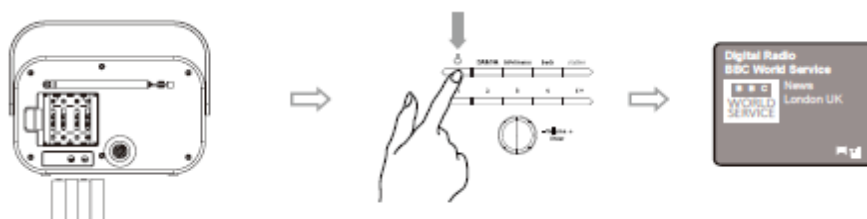
- 1 Wł./Wył.
- 2 DAB/FM
- 3 Info/Menu
- 4 Powrót
- 5 Stacja
- 6-10 Pamięć 1-10
- 11 Głośność/Enter
- 12 Przedział baterii (brak baterii w zestawie)
- 13 Gniazdo DC
- 14 Gniazdo słuchawek

## 1. Włączanie na zasilaniu głównym



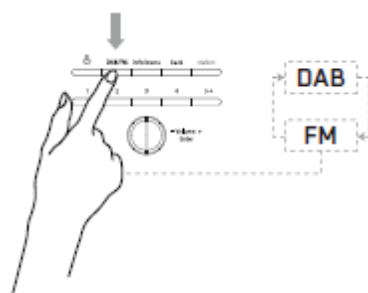
Uwaga: Tryb gotowości jest dostępny tylko, gdy radio jest zasilane przez adapter.

## 2. Włączanie na zasilaniu bateryjnym

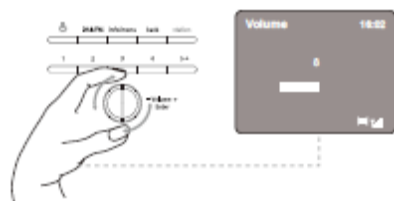


Włóż 4 baterie AA (brak w zestawie)

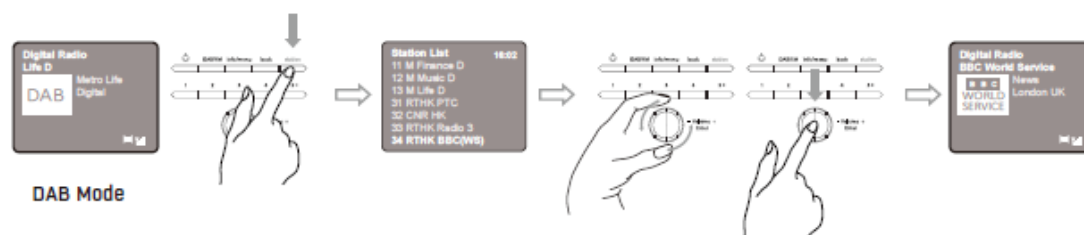
## 3. Zmiana trybu



## 4. Kontrola głośności

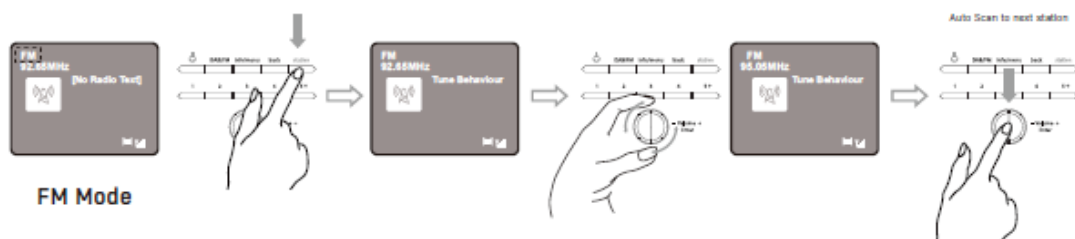


## 5. Zmiana stacji (DAB)



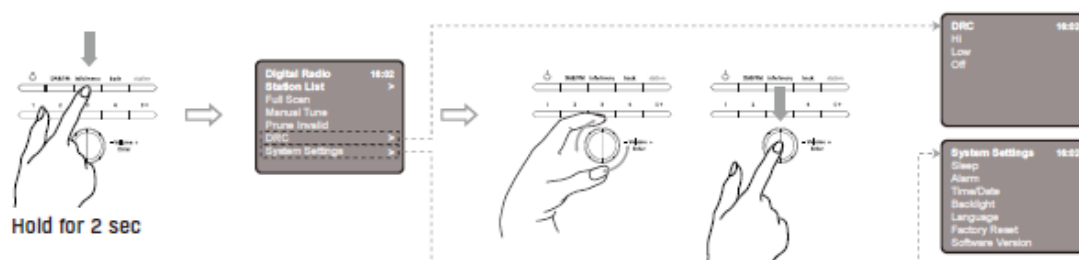
Tryb DAB

## 6. Zmiana stacji (FM)



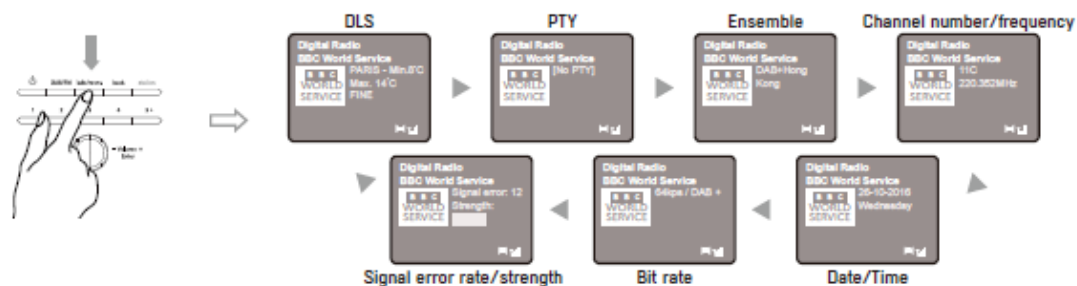
|                           |                                                          |
|---------------------------|----------------------------------------------------------|
| English                   | Polish                                                   |
| Auto Scan to next station | Automatyczne skanowanie w poszukiwaniu następczej stacji |
| <b>FM Mode</b>            | <b>Tryb FM</b>                                           |

## 7. Menu (DAB)



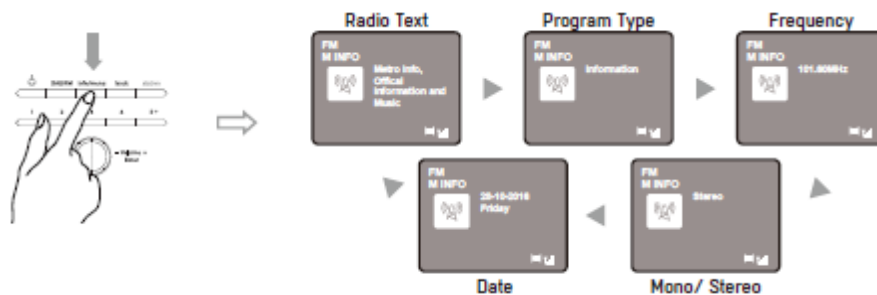
Przytrzymaj na 2 sekundy

## 8. Info (DAB)



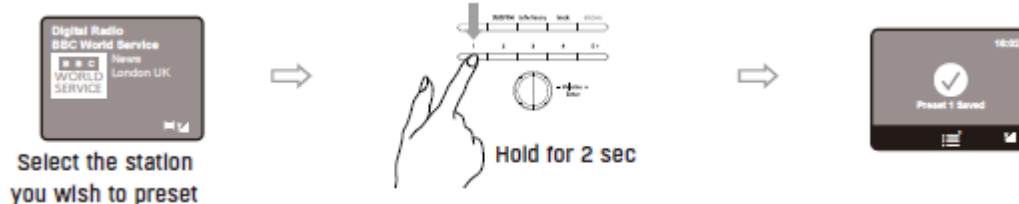
|                                   |                                       |
|-----------------------------------|---------------------------------------|
| English                           | Polish                                |
| <b>DLS</b>                        | <b>DLS</b>                            |
| <b>PTY</b>                        | <b>PTY</b>                            |
| <b>Ensemble</b>                   | <b>Razem</b>                          |
| <b>Channel number/frequency</b>   | <b>Numer kanału/Częstotliwość</b>     |
| <b>Signal error rate/strength</b> | <b>Współczynnik błędu sygnału/Moc</b> |
| <b>Bit rate</b>                   | <b>Przepływność</b>                   |
| <b>Date/Time</b>                  | <b>Data/godzina</b>                   |

## 8. Info (FM)



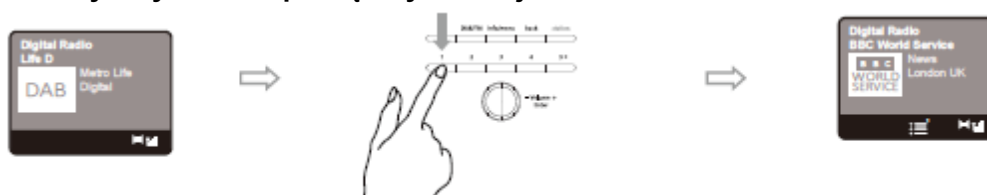
|                     |                      |
|---------------------|----------------------|
| English             | Polish               |
| <b>Radio Text</b>   | <b>Tekst radiowy</b> |
| <b>Program Type</b> | <b>Typ programu</b>  |
| <b>Frequency</b>    | <b>Częstotliwość</b> |
| <b>Date</b>         | <b>Data</b>          |
| <b>Mono/Stereo</b>  | <b>Mono/Stereo</b>   |

## 9. Zapisywanie stacji



|                                              |                                                |
|----------------------------------------------|------------------------------------------------|
| English                                      | Polish                                         |
| <b>Select the station you wish to preset</b> | <b>Wybierz stację, którą chcesz zapamiętać</b> |
| <b>Hold for 2 sec</b>                        | <b>Przytrzymaj na 2 sekundy</b>                |

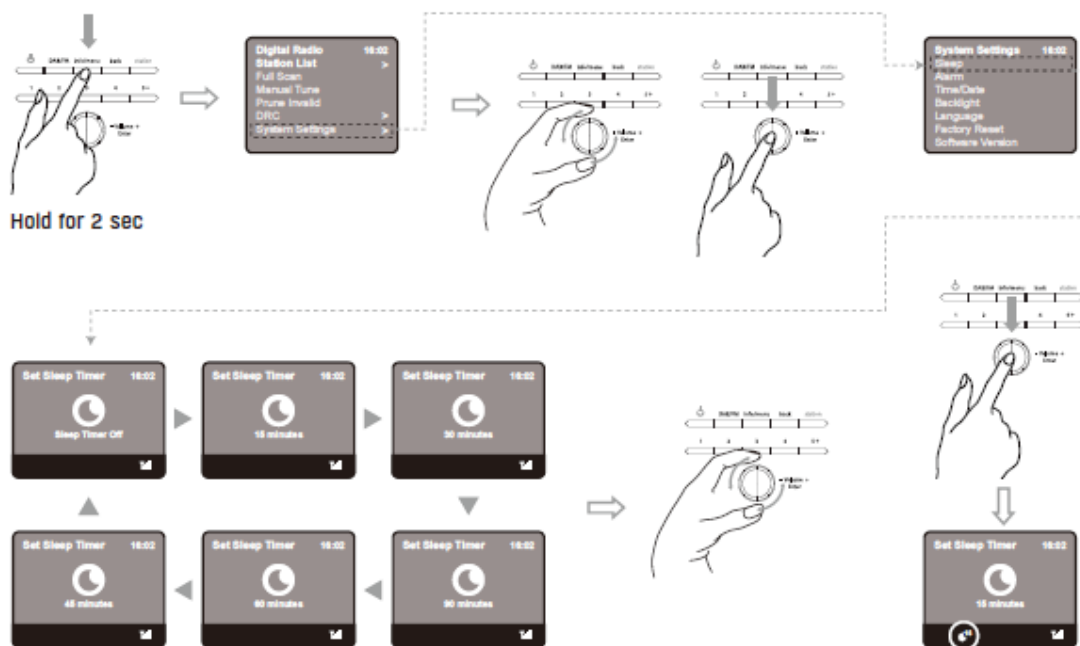
## 10. Przywoływanie zapamiętanych stacji



## 11. Pokaz slajdów

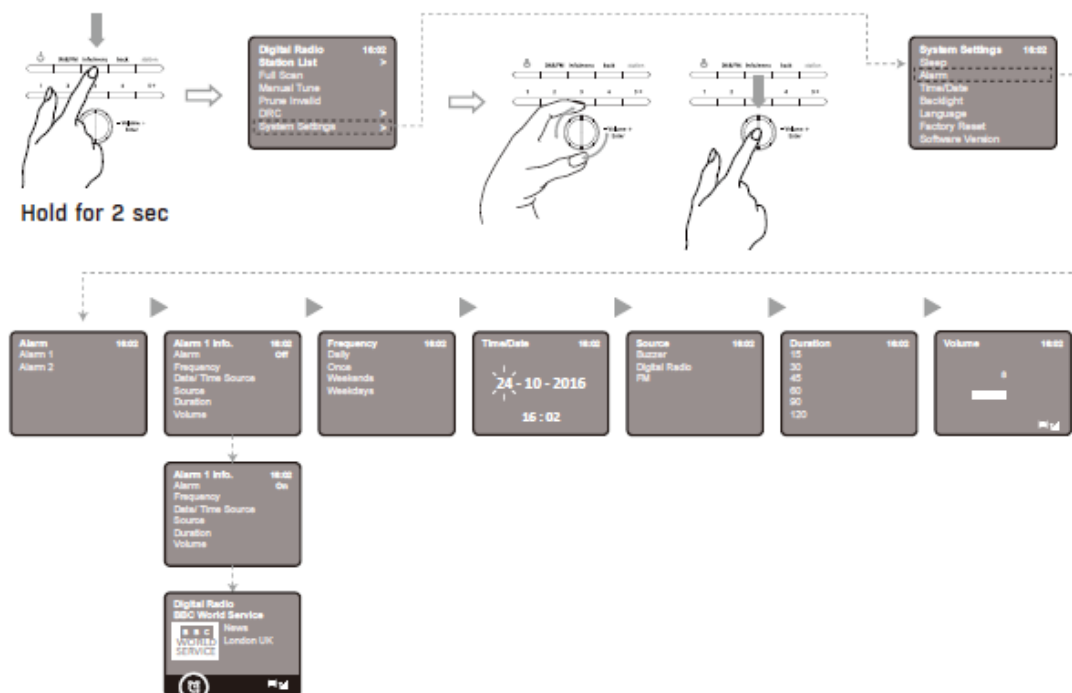


## 12. Ustawianie czasu drzemki



Przytrzymaj na 2 sekundy

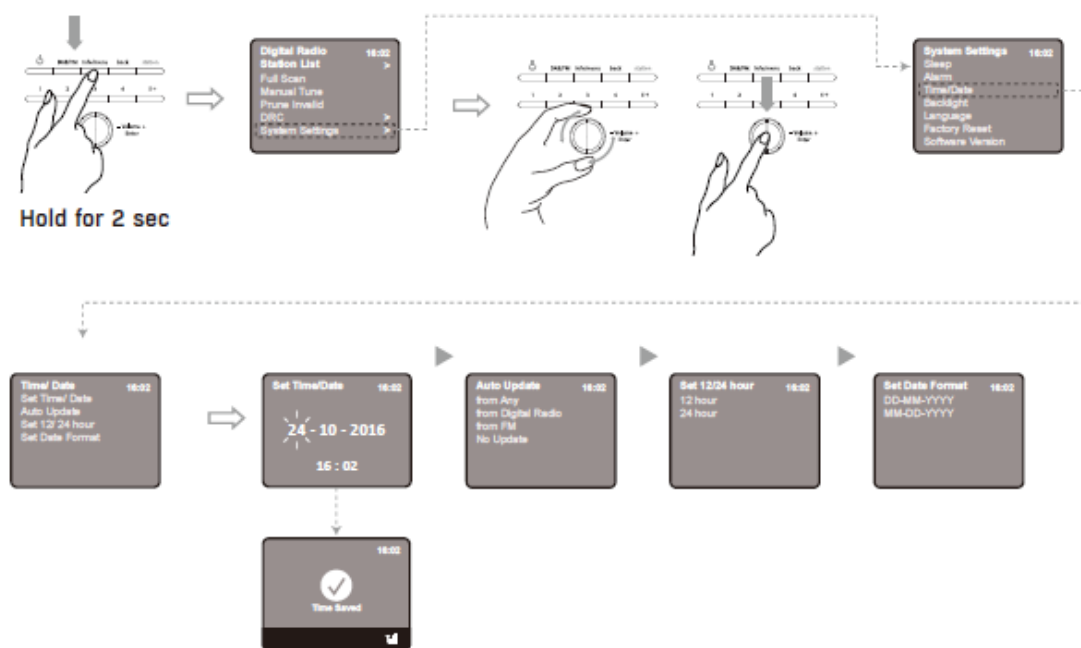
## 13. Ustawianie budzika



Przytrzymaj na 2 sekundy

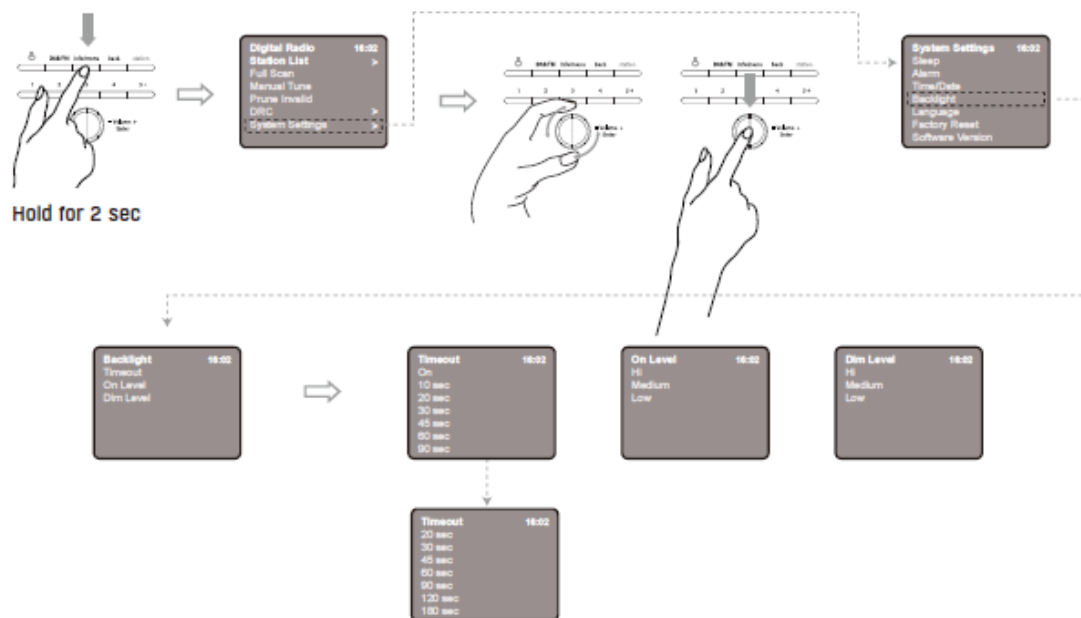


## 14. Godzina/data



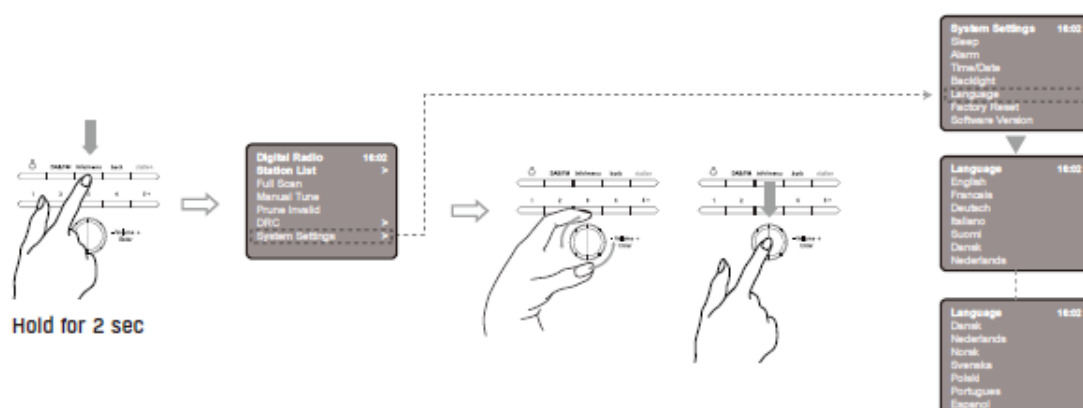
Przytrzymaj na 2 sekundy

## 15. Podświetlenie



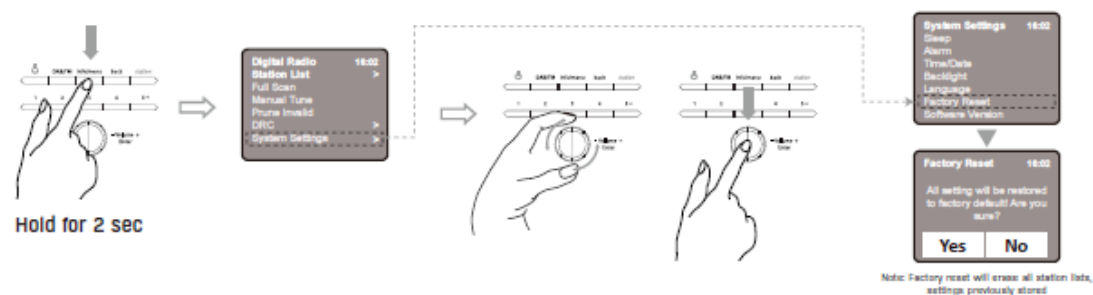
Przytrzymaj na 2 sekundy

## 16. Język



Przytrzymaj na 2 sekundy

## 17. Przywracanie ustawień fabrycznych



| English                                                                      | Polish                                                                                                               |
|------------------------------------------------------------------------------|----------------------------------------------------------------------------------------------------------------------|
| Hold for 2 sec                                                               | Przytrzymaj na 2 sekundy                                                                                             |
| Note: Factory reset will erase all station lists, settings previously stored | Uwaga: Przywrócenie do ustawień fabrycznych usunie wszystkie listy zapamiętanych stacji oraz wcześniejsze ustawienia |

## Rozwiązywanie problemów

|              |                                                                                                                                                                                                                                                                                           |
|--------------|-------------------------------------------------------------------------------------------------------------------------------------------------------------------------------------------------------------------------------------------------------------------------------------------|
| Problem:     | Szum FM/Zakłócenia DAB/Okresowe przerywanie/Wiadomość o braku dostępnych stacji DAB                                                                                                                                                                                                       |
| Przyczyna:   | Niska moc sygnału                                                                                                                                                                                                                                                                         |
| Rozwiązanie: | Sprawdź/porusz anteną. Przesław radio. Ponownie przeskanuj, wyszukując tylko stacje o wysokiej mocy sygnału. (Dla DAB sprawdź lokalnie dostępne stacje na <a href="http://www.ukdigitalradio.com/coverage">www.ukdigitalradio.com/coverage</a> , a następnie ponownie przeskanuj stacje.) |

## Powiadomienia o błędach

|                             |                                                                                                       |
|-----------------------------|-------------------------------------------------------------------------------------------------------|
| „Usługa nie jest dostępna”: | Brak odbioru DAB.                                                                                     |
| „Błąd sygnału”:             | Sygnał DAB został zakłócony.                                                                          |
| „Brak stacji DAB”:          | Nie można znaleźć zapamiętanej stacji. (Brak nazwy): Bieżąca stacja nie nadaje nazwy identyfikującej. |
| „Nie znaleziono stacji”:    | Nie znaleziono stacji DAB; sprawdź antenę.                                                            |
| „Brak radiotekstu”:         | Brak informacji RDS na tej stacji.                                                                    |
| „Brak PTY”:                 | Program RDS jest niedostępny.                                                                         |
| „Brak nazwy”:               | Nazwa stacji RDS nie jest nadawana.                                                                   |

## Specyfikacje

|                         |                                                                                                                                           |
|-------------------------|-------------------------------------------------------------------------------------------------------------------------------------------|
| Opis:                   | Radio cyfrowe DAB+/DAB FM                                                                                                                 |
| Głośnik:                | 1 x 1W RMS                                                                                                                                |
| Zakresy częstotliwości: | FM: 87,5 - 108 MHz; DAB/DAB+: 174 - 240MHz                                                                                                |
| Wyświetlacz LCD:        | Wyświetlacz kolorowy TFT 2,4”                                                                                                             |
| Zasilanie:              | Wejście zasilania DC: 4 x baterie AA 1,5 V (brak w zestawie)<br>Zasilanie adapterem: DC 6 V 1 A (należy korzystać z załączonego adapteru) |
| Wymiary:                | 220 mm x 170 mm x 90 mm                                                                                                                   |

**WSZYSTKIE PRAWA ZASTRZEŻONE, PRAWA AUTORSKIE DENVER ELECTRONICS**

**A/S**

**DENVER**<sup>®</sup>  
denver-electronics.com



Sprzęt elektryczny i elektroniczny zawiera materiały, elementy oraz substancje, które mogą być niebezpieczne dla zdrowia i środowiska, jeśli materiał odpadowy (wyrzucony sprzęt elektryczny, elektroniczny) nie są właściwie potraktowane.

Sprzęt elektryczny i elektroniczny i baterie oznaczone są przekreślonym symbolem śmietnika, patrz wyżej. Ten symbol oznacza, że sprzęt elektryczny i elektroniczny nie powinien być wyrzucany z innymi odpadami domowymi, ale powinien być usuwany oddzielnie.

Wszystkie miasta mają ustalone miejsca zbiórki sprzętu elektrycznego i elektronicznego, gdzie można go bezpłatnie oddać w stacjach recyklingu i innych miejscach zbiórki lub zlecić jego odbiór z gospodarstw domowych. Dodatkowe informacje znajdują się w wydziale technicznym urzędu miasta.

Importer:

DENVER ELECTRONICS A/S

Omega 5A. Soeften

DK-8382 Hinnerup

Dania

[www.facebook.com/denverelectronics](http://www.facebook.com/denverelectronics)