

DENVER®

LEVYSOITIN JA FM-RADIO/
/
/
/
/
/
/
/
/
/
/

MALLI: VPR-130



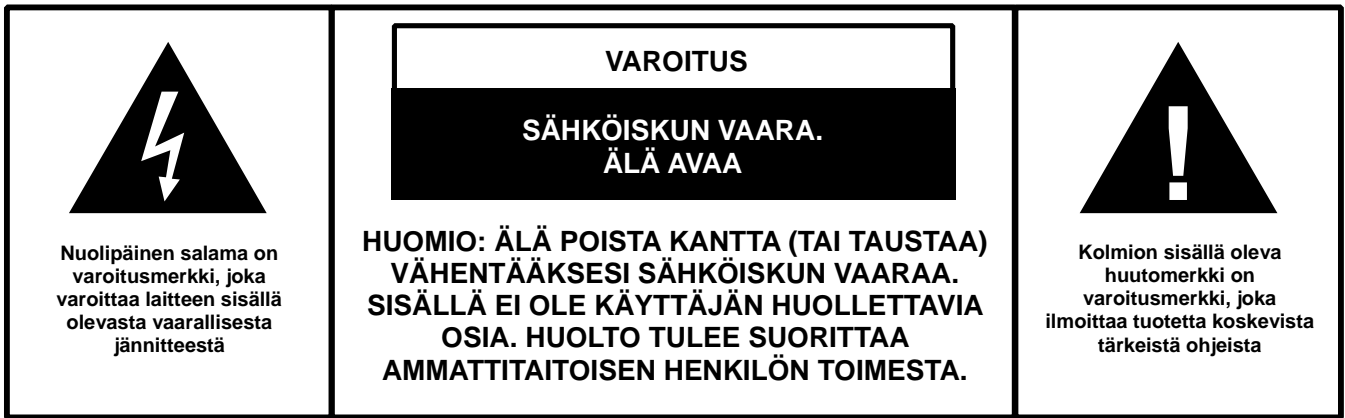
KÄYTTÖOHJE

DENVER ELECTRONICS A/S PIDÄTTÄÄ ITSELLÄÄN KAIKKI TEKIJÄNOIKEUDET

CE

www.denver-electronics.com

www.facebook.com/denverelectronics

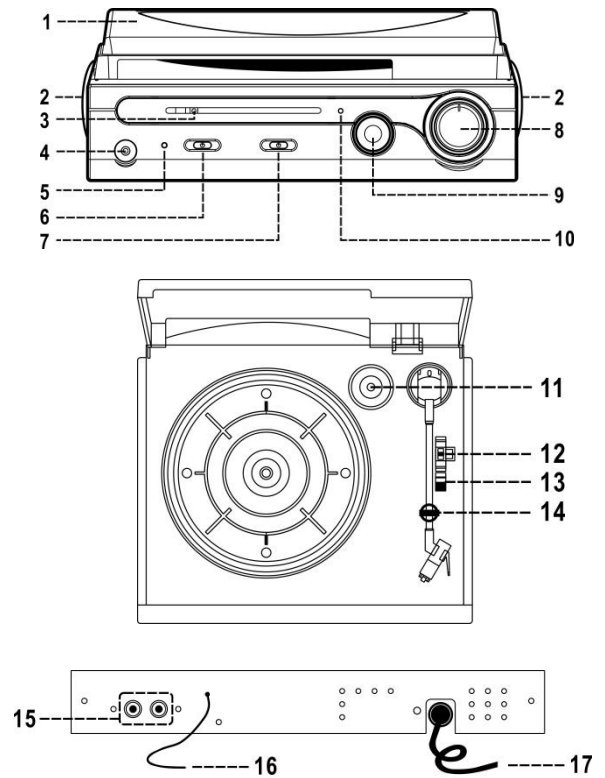


TÄRKEÄT TURVAOHJEET:

1. Lue ohjeet. Kaikki käyttöohjeet tulee lukea ennen laitteen käytön alkua.
2. Säilytä ohjeet vastaisen tarpeen varalle.
3. Huomioita, käyttöä ja turvaohjeita tulee noudattaa.
4. Laitetta ei saa käyttää veden lähellä eikä sitä saa altistaa kosteudelle.
5. Varmista, ettei laitteen päälle tai sen aukkoihin ole roiskunut nestettä.
6. Liikuta laitetta varovasti, vältä sähköiskuja.
7. Älä estä laitteen lähtöjä.
8. Älä aseta laitetta lämpölähteen lähelle (esim. lämmityspatteri). Älä altista laitetta auringolle.
9. Kytke laite näiden ohjeiden mukaisesti.
10. Laitteella on ylikuormasuojalla oleva liitântä (turvalaite) päätântäpiirillä. Jos vaurioituneita osia täytyy vaihtaa, tämä tulee antaa pätevälle tai valmistajan osoittamalle teknikolle korjattavaksi.
11. Laitteen puhdistamisessa noudatetaan annettuja ohjeita.
12. Johto tulee irrottaa, jos laitetta ei käytetä pitkään aikaan.
13. Laitteen saa korjata vain pätevä huoltohenkilö, jos:
 - a. virtajohto on vaurioitunut,
 - b. laitteeseen on pudonnut vieraita esineitä, tai laitteen päälle on roiskunut nestettä,
 - c. laite on altistunut sateelle,
 - d. laite ei toimi oikein ilman huomattavaa ulkopuolista muutosta,
 - e. laite on pudonnut ja subwoofer on rikki.
14. Käyttäjä ei saa suorittaa huoltotoimenpiteitä tämän tietolomakkeen ohjeiden ulkopuolella. Tämä johtaa takuun mitätöimiseen.

Ohjaimien sijainti

1. Pölysuojus
2. Kaiutin
3. Asteikko-osoitin, jossa merkkivalo
4. Kuulokeliitäntä
5. Virran merkkivalo
6. Virta-/toimintokytkin
7. Mykistyskytkin
8. Äänenvoimakkuuden hallintasäädin
9. Viritysnuppi
10. FM-stereon merkkivalo
11. Sovitin 45 RPM:n levyille
12. Levylautasen nopeudenvälitsin
13. Automaattisen pysäytyksen kytkin
14. Äänivarren teline/pidin
15. Linjalähtöliitäntä (V/O)
16. FM-johtoantenni
17. Vaihtovirtajohto



HUOMIO: Ohjaimien käyttö tai säädöt tai muiden kuin tässä kuvattujen prosessien käyttö saattaa johtaa vaaralliseen säteilylle altistumiseen. Tätä laitetta ei saa säätää tai korjata kukaan muu kuin valtuutettu ja pätevä huoltohenkilö.

Käyttöä koskevat varoitukset

- Pura kaikki osat ja poista suojamateriaalit.
- Älä yhdistä laitetta vaihtovirtaan ennen kuin olet tarkistanut pistorasian jännitteen ja ennen kuin kaikki muut liitännät on tehty.
- Älä peitä tuuletusaukkoja, ja varmista, että laitteen ympärillä on usean tuuman tyhjä tila ilmankiertoa varten.
- Sähkövirran täydellinen katkaisu vaatii pistokkeen irrottamisen pistorasiasta.
- Laitteen pistorasiaa ei saa estää tai se on oltava helposti käytettävissä aiotun käytön aikana.

Radion kuuntelu

MANUAALINEN VIRITTÄMINEN

1. Kytke laite päälle virta-/toimintokytkimestä (6) ja liu'uta se viritysasentoon.
2. Viritä haluamasi radioasema viritysnupilla (9)
3. Säädä haluamasi äänenvoimakkuus äänenvoimakkuuden hallintasäätimestä (8).

FM & FM-stereovastaanotto

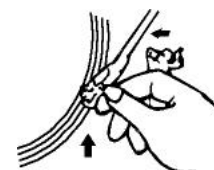
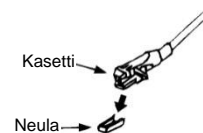
- Järjestelmässä on oletusasetuksena FM-stereotila. Kun stereolähetyksen signaali on vastaanotettu, FM-stereon merkkivalo (10) syttyy.

VINKKEJÄ PARHAASEEN VASTAANOTTOON:

- FM: VASTAANOTTIMESSA ON SISÄÄNRAKENNETTU FM-LANKA-ANTENNI, JOKA ROIKKUU KOTELON TAKAA. SAAT PARHAAN VASTAANOTON VETÄMÄLLÄ TÄMÄN LANGAN TÄYTEEN PITUUTEEN.

Levyn soittaminen

1. Aseta haluamasi levy levysoittimeen. Muista käyttää tarvittaessa adapteria levysoittimen keskitapissa.
2. Valitse nopeuden valintakytkimellä levyn toistonopeudeksi, 33,3, tai 45.
3. Liu'uta toimintokytkin (6) levysoitinasettoon.
4. Vapauta äänivarren lukko.
5. Nosta äänivarsi kevyesti ylös.
6. Aseta neula levyn ensimmäisen kappaleen yläpuolelle, levy alkaa automaattisesti pyöriä.
7. Laske neula hitaasti alas levyyn toiston aloittamiseksi.
8. Säädä äänenvoimakkuus halutulle tasolle.



9. Levyn päättyessä levysoitin lopettaa pyörimisen automaattisesti, jos automaattisen pysäytyksen kytkin on PÄÄLLÄ-asennossa. Jos kytkin on POIS PÄÄLTÄ -asennossa, pyöriminen jatkuu, kunnes äänivarsi palautetaan äänivarren pidikkeeseen.
10. Nosta äänivarsi ja aseta pidikkeeseen, kun lopetat.
11. Aseta suojus takaisin neulaan ja lukitse äänivarsi.
12. Irrota laite sähkövirrasta.

Vahvistimen liitettä (mikäli tarpeen)

Vaikka voit kuunnella uutta levysoitintasi sisäänrakennettujen kaiuttimien kautta, voit halutessasi yhdistää sen omaan Hi Fi-järjestelmääsi. Yhdistä ääniliittimet mikserin tai vahvistimen linjatuloon RCA-kaapelilla (ei mukana)

- **Punainen liitin R/H-kanavan tuloon.**
- **Valkoinen liitin L/H-kanavan tuloon.**

Korvakuulokkeiden käyttäminen (ei mukana)

Työntämällä kuulokkeiden liittimen kuulokeliitintään (4) voit kuunnella yksin.

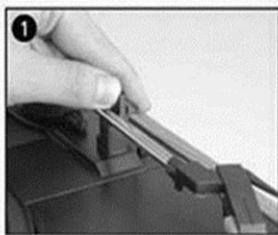
LUE NÄMÄ TÄRKETÄ TIEDOT ENNEN KORVAKUULOKKEIDEN KÄYTTÄMISTÄ.

1. Vältä pitkäaikaista kuuntelua kovalla äänenvoimakkuudella, sillä se voi heikentää kuuloasi.
2. Jos korvasi alkavat soida, pienennä äänenvoimakkuutta tai sammuta laite.
3. Vaikka kuulokkeet olisi suunniteltu ulkokäyttöön pidä äänenvoimakkuus kohtuullisella tasolla, jotta kuulet ympäristön äänet. Huomioi, että liian kova äänenvoimakkuus voi estää ympäristön äänten kuulumisen.

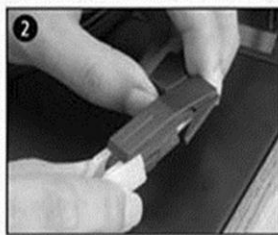
Ylläpito

Neulan vaihtaminen

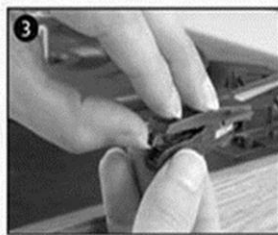
- Katso kuvat 1–8



vapauta äänivarsi painamalla varren lukkoa.



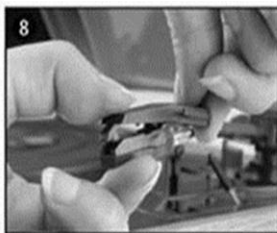
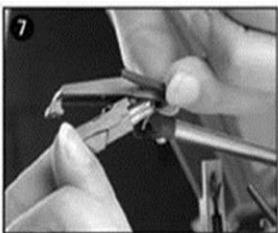
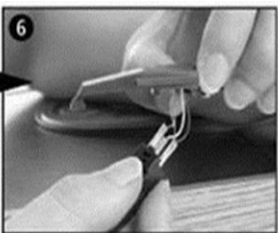
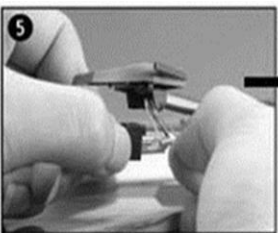
irrota äänirasian suojus, jolloin neula tulee esille.



erota äänirasia pidikkeestä varovasti.



irrota äänilinja kokonaan äänirasiasta.



asetä uusi neula päinvastaisessa järjestyksessä, aseta äänilinja vastaavasti ja asenna äänirasia pidikkeeseen varovasti.

HUOMAUTUS: Ole varovainen suorittaessasi tätä toimenpidettä, jotta vältät äänivarren ja äänilinjan johtojen vaurioitumisen.

HUOMAUTUKSIA

- Suosittelemme puhdistamaan levyt antistaattisella liinalla, jotta kuuntelunautinto on maksimaalinen ja levyjen käyttöikä pidempi.
- Huomautamme myös, että samoista syistä neula tulisi vaihtaa säännöllisesti (noin 250 tunnin välein)
- Puhdista neula aika ajoin pölystä pehmeällä alkoholiin kastetulla harjalla (harjaussuunta äänirasian takaa eteenpäin)

MUISTA LEVYSOITINTA KULJETTAESSASI:

- Asenna neulansuojus paikoilleen.
- Kiinnitä pidikkeen kiinnitin nostovarteeseen.

DENVER®

www.denver-electronics.com



Sähkö- ja elektroniikkalaitteet sekä niissä käytettävät paristot sisältävät materiaaleja, komponentteja ja aineita, jotka voivat olla vahingollisia terveydelle ja ympäristölle, jos jättemateriaalia (pois heitettävät sähkö- ja elektroniikkalaitteet sekä paristot) ei käsitellä asianmukaisesti.

Sähkö- ja elektroniikkalaitteet on merkitty roskakorilla, jonka päällä on rasti, kuten yllä. Symboli kertoo, ettei sähkö- ja elektroniikkalaitteita tai paristoja saa hävittää kotitalousjätteen mukana vaan ne on hävitettävä erikseen.

Kaikissa kaupungeissa on keräilypisteitä, joihin vanhat sähkö- ja elektroniikkalaitteet voidaan toimittaa maksutta edelleen toimitettaviksi kierrätysasemille ja muihin keräilypisteisiin tai niille voidaan järjestää keräily kodeista. Lisätietoja saat kuntasi tekniseltä osastolta.

Maahantuoja/Importer:

DENVER ELECTRONICS A/S

Stavneagervej 22

DK-8250 Egaa

Tanska/Denmark

www.facebook.com/denverelectronics