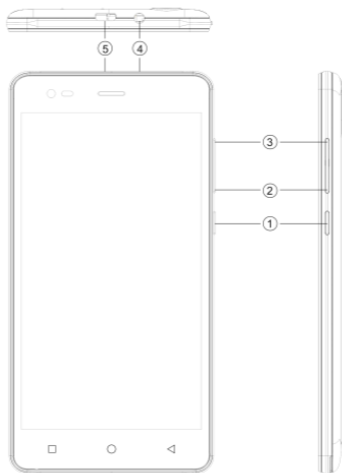

SDQ-55024L

Korisničko uputstvo



1.2 PREGLED UREĐAJA

Position of Keys

1. Power Key

2. VOL+

3. VOL-

4. Earphone Jack

5. USB Connector

2 POČETAK RADA

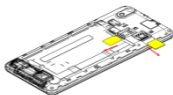
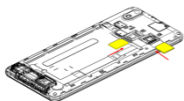
2.1 INSTALACIJA KARTICA

Prije uklanjanja ili umetanja SIM ili memorijske kartice, molimo isključite uređaj.

Instalacija SIM kartice

Vaš uređaj dolazi opremljen s dva utora za dvije različite SIM kartice. Kako biste instalirali SIM karticu u uređaj, pratite sljedeće korake:

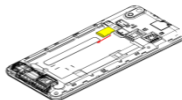
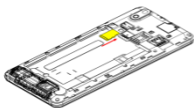
- Uklonite stražnji poklopac uređaja.
- Okrenite uređaj licem prema dolje.
- **Uklonite bateriju**
- Umetnite SIM karticu u uređaj.



Instalacija memorijske kartice

Vaš uređaj podržava tzv. T-Flash kartice, vrstu multimedijских memorijskih kartica kojima se povećava raspoloživa memorija uređaja. Zbog svoje malene veličine, T-flash kartice potrebno je vaditi i umetati polako i oprezno kako se ne bi oštetile. Za instalaciju memorijske kartice u uređaj pratite sljedeće korake:

- Isključite uređaj.
- **Uklonite bateriju**
- Umetnite T-Flash karticu u utor.



Punjenje baterije

Uređaj porukom i zvukom upozorenja signalizira ispražnjenost baterije.

Za punjenje uređaja pratite sljedeće korake:

- Ukopčajte utikač punjača u priključak na uređaju.
- Plug the charger into a standard AC wall outlet.

Punjenje..... 

Punjenje završeno..... 

Prije prve uporabe uređaja potrebno je u potpunosti napuniti bateriju. Prije prve uporabe uređaja preporučljivo je puniti bateriju u trajanju tri sata.

2.2 UKLJUČIVANJE/ISKLUČIVANJE UREĐAJA

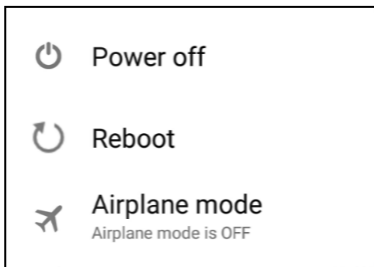
Uključivanje uređaja

Nakon instalacije SIM kartice i punjenja baterije, uređaj je spreman za uključivanje.

- Pritisnite i zadržite tipku Uključivanje kako biste uključili uređaj.
- Zaslom koji se prvi prikaže naziva se početni ili zaslon mirovanja.
- Povucite ikonu lokota kako biste otključali zaslon.
- Ukoliko se zaslon isključi, pritiskom na tipku Uključivanje možete ga ponovo uključiti.

Isključivanje uređaja

- Pritisnite i zadržite tipku Uključivanje u trajanju 3 sekunde.
- U skočnom prozoru odaberite opciju Isključivanje.
- Odaberite OK za potvrdu.



En	En
Power off	Power off
Reboot	Reboot
Airplane mode	Airplane mode
Airplane mode is OFF	Airplane mode is OFF

3 POSTAVKE


Odaberite Postavke kako biste pregledali i podesili postavke vašeg uređaja. Izbornik Postavke sadrži sljedeće kategorije: Bežično povezivanje i mreže, Uređaj, Osobno, Račun i Sustav.

BEŽIČNO POVEZIVANJE I MREŽE

Ovaj podizbornik omogućuje pregledavanje i upravljanje postavkama međunarodnog roaminga SIM kartica, bežičnih mreža, Bluetootha, korištenja podataka, mobilnih mreža, VPN pristupa i slično. Za detaljne informacije o bežičnim mrežama i Bluetoothu pročitajte poglavlja o mrežama.

WI-FI

Povezivanje na bežičnu mrežu za pregledavanje Interneta.

- Otvorite glavni izbornik i odaberite Postavke.
- Odaberite 'Uključi' kako biste aktivirali Wi-Fi.
- Odaberite Wi-Fi > Otkrivanje mreže kako biste započeli otkrivanje mreža. Prikazat će se popis dostupnih mreža.
- Odaberite  kako biste dodali vezu.

Napomena:

- Ukoliko je veza uspješno uspostavljena, pohranit će se podaci o mrežnoj opremi. Unutar skočnog prozora odabrane veze moguće je obrisati pohranjene podatke o uređaju.
- Ukoliko mrežni uređaj ne zahtjeva enkripciju, povežite se odabirom veze u skočnom prozoru.
- Ukoliko uređaj zahtjeva enkripciju, u skočnom prozoru upišite lozinku.
- Povezivanje na mrežu je uspješno; ikona statusne trake prikazuje Wi-Fi vezu.

3G

Uređaj podržava WCDMA protokol. Provjerite da je uređaj isključen, zatim umetnite ili uklonite SIM karticu.

Postavke > Bežične povezivanje i mreže > Više > Mobilne mreže > 3G usluga

- Isključite, umetnite USIM ili SIM karticu.
- Uključite.
- Otvorite Postavke, odaberite Bežično povezivanje i mreže, odaberite 'Više'.
- Odaberite mobilnu mrežu, otvorite sučelje 'Nazivi pristupnih točaka'.
- Dodirnite tipku Izbornik, odaberite Novi APN;
- Postavite kako sljedi:
- Naziv: (bilo koji naziv kao npr. airtel).
- APN: airtelgprs.com.
- Dodirnite tipku Izbornik, odaberite Pohrani.
- Vratite se u sučelje Nazivi pristupnih točaka, odaberite novo odabranu pristupnu točku.

BLUETOOTH

Podatke, kao što je npr. glazba, možete prebaciti na drugi uređaj koristeći Bluetooth. Potražite uređaj i prihvatite/prenesite podatke. Primljeni podaci se automatski pohranjuju u mapu.

- Pristupite postavkama ulaskom u Glavni izbornik.
- Kliknite na Bluetooth kako biste ga uključili.
- Da bi vaš uređaj postao vidljiv za otkrivanje, odaberite Bluetooth postavke i označite opciju Vidljiv za otkrivanje.

AUDIO PROFILI

Vaš uređaj pruža četiri unaprijed postavljena korisnička profila kojima se rad uređaja prilagođava okolini u kojoj se nalazite. Ukoliko želite, možete kreirati nove profile.

ZASLON

Ovim funkcijama možete podesiti karakteristike zaslona uređaja, uključujući svjetlinu, automatsku rotaciju, itd.

POHRANA

Pregledavanje i upravljanje prostorom za pohranu podataka na vašem uređaju:
Ukupni i dostupni prostor: Prikazuje količinu prostora na microSD kartici instaliranoj u vaš uređaj kao i količinu iskorištenu za pohranu fotografija, video zapisa, glazbe i ostalih datoteka.

Uklanjanje SD kartice: Uklanja microSD karticu iz sustava vašeg uređaja kako biste je mogli formatirati ili sigurno ukloniti dok je uređaj uključen.

Dostupni prostor: Količina unutarnje pohrane telefona iskorištena za operativni sustav, njegove komponente, aplikacije (uključujući preuzete aplikacije) te njihove trajne i privremene podatke.

BATERIJA

Pristupom ovom izborniku možete provjeriti stanje baterije vašeg uređaja.

APLIKACIJE

Ovaj podizbornik omogućuje upravljanje instaliranim i pokrenutim aplikacijama pohranjenima u memoriji uređaja i SD kartici. Možete ukloniti i upravljati instaliranim aplikacijama, pregledati i upravljati pokrenutim aplikacijama, dozvoliti instalaciju iz nepoznatih izvora.

RAČUNI

Ovom funkcijom dodajete, uklanjate i upravljate vašim Google korisničkim računom kao i ostalim podržanim korisničkim računima. Ovim postavkama također određujete da li, i kako, aplikacije šalju, primaju i sinkroniziraju podatke prema svom rasporedu, te da li sve aplikacije smiju automatski sinkronizirati korisničke podatke.

LOKACIJA

Vaš uređaj podržava sustav globalnog pozicioniranja (GPS). Postavke vezane uz lokaciju, EPO i AGPS mogu se podesiti u ovom podizborniku.

SIGURNOSTI

Svoj uređaj možete zaštititi od neovlaštenih korisnika postavljanjem PIN koda ili unosom lozinke.

POSTAVLJANJE ZAKLJUČAVANJA ZASLONA

Možete postaviti zaključavanje zaslona u obliku uzorka, PIN koda ili lozinke.

- Otiđite u Postavke > Sigurnost.
- Postavljanje zaključavanja zaslona.
- Odaberite željeni oblik (povlačenje, uzorak, PIN, glasovno otključavanje ili lozinka).

AKTIVIRAJTE ILI ISKLJUČITE ZAKLJUČAVANJE SIM KARTICE PIN KODOM

Kada je PIN kod aktiviran, morate ga unijeti prije uspostave poziva.

- Otiđite u Ladica s aplikacijama > Postavke > Sigurnost.
- Unutar kartice Zaključavanje SIM kartice, odaberite Postavi zaključavanje SIM kartice.
- SIM karticu zaključajte PIN kodom. Kliknite za aktivaciju/isključivanje.
- Unesite trenutni PIN kod.
- Za promjenu PIN koda, odaberite Promijeni PIN.
- Unesite stari PIN kod.
- Unesite novi PIN kod i potvrdite ga.

JEZIK I UNOS

Postavkama jezika i unosa možete odabrati jezik teksta vašeg uređaja i konfigurirati tipkovnicu zaslona, uključujući riječi koje ste dodali u rječnik.

SIGURNOSNA POHRANA I POVRATAK NA TVORNIČE POSTAVKE

Korištenjem Postavki privatnosti možete upravljati svojim osobnim podacima, kao što su sigurnosna pohrana podataka, automatsko vraćanje podataka i povratak na tvorničke postavke.

DATUM I VRIJEME

U ovom podizborniku možete odabrati postavljanje datuma, vremena i vremenske zone.

Koristite automatske postavke osim ako trebate premostiti zadane vrijednosti mreže.

Koristi format vremena 24 sata: Odaberite za postavljanje ili isključivanje prikaza vremena u formatu 24 sata.

Odaberi format datuma: Odaberite između raznih formata.

PLANIRANO ISKLJUČIVANJE I UKLJUČIVANJE

Možete postaviti vrijeme planiranog isključivanja i uključivanja. Prije korištenja ove funkcije prvo uključite status, a zatim podesite vrijeme.

PRISTUPAČNOST

Postavkama pristupačnosti možete podesiti dodatke pristupačnosti koje ste instalirali na uređaj.

OPCIJE ZA RAZVOJNE INŽENJERE

Možete omogućiti ili onemogućiti opcije s popisa opcija za razvojne inženjere. Budite oprezni s ovim opcijama.

O TELEFONU

Možete pregledati informacije sustava, uključujući razvojni broj, status, pravne informacije, broj modela, verziju sustava Android, itd.

DENVER®

www.denver-electronics.com



Električna i elektronička oprema i priložene baterije sadrže materijale, komponente i tvari koje mogu biti opasne za vaše zdravlje i okoliš ako se otpadni materijal (odbačena električna i elektronička oprema i baterije) ne odlože na propisani način.

Električna i elektronička oprema i baterije su označene simbolom prekrizene kante za smeće. Ovaj simbol označava da se električna i elektronička oprema i baterije ne smiju odlagati zajedno s ostalim kućnim otpadom, već se moraju odlagati zasebno.

Važno je da kao krajnji korisnik, vaše iskorištene baterije odnesete u predviđeno i označeno postrojenje. Na taj način osigurat ćete recikliranje baterija sukladno zakonu i nećete nanijeti štetu okolišu.

Svi gradovi su odredili sabirna mjesta na kojima se električna i elektronička oprema, te baterije mogu besplatno odložiti ili pokupiti iz kućanstva. Dodatne informacije su dostupne u tehničkom odjelu vašeg grada.

Uvoznik:

Inter Sales A/S

Omega 5A, Soefthen

DK-8382 Hinnerup

www.facebook.com/denverelectronics