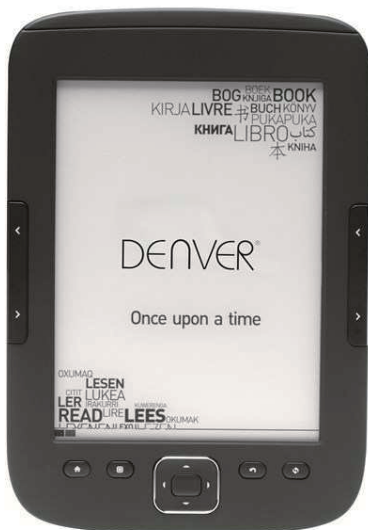


Szybki przewodnik

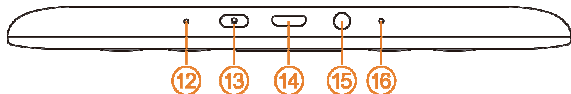
DENVER EBO-610L



www.facebook.com/denverelectronics

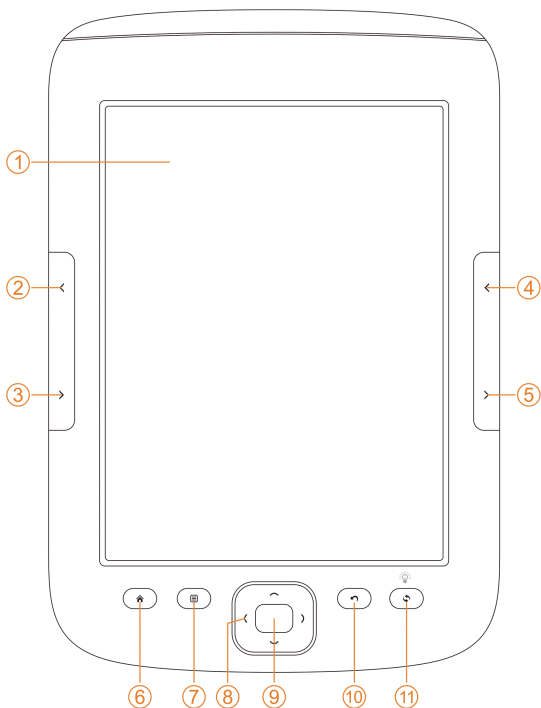
Instrukcje

Góra:



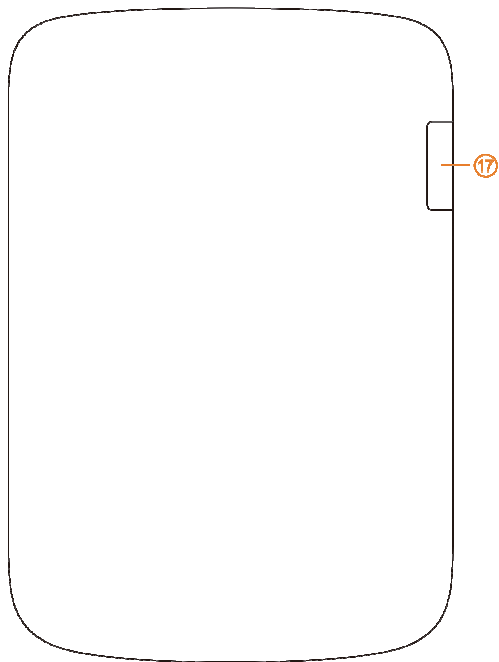
12	Wska nik5658-	Wska nik zapala si podczas ładowania oraz wł czania/wył czania
13	Wł czanie	Wł czanie/wył czanie, nacisn i przytrzyma przycisk przez 5 sekund, aby wł czy /wył czy
14	Port USB	Podł czanie do komputera w celu skopiowania plików lub naładowania akumulatora
15	Gniazdo na słuchawki	Do podł czenia 3,5 mm słuchawek (brak w zestawie)
16	Reset	Otwór resetowania w celu zrestartowania czytnika w razie wyst pienia problemów

Przód:



1	Ekran e-ink	Ekran e-ink wyświetla treści
2	Poprzednia strona	Przejdź do poprzedniej strony
3	Następna strona	Przejdź do następnej strony
4	Poprzednia strona	Przejdź do poprzedniej strony
5	Następna strona	Przejdź do następnej strony
6	Ekran startowy	Powrót do pulpitu/ekranu startowego
7	Menu	Wyświetlenie szybkiego menu
8	Przycisk nawigacji	Nawigacja w górę i dół, prawo i lewo
9	OK	Potwierdzenie i wykonywanie wybranych czynności
10	Powrót	Powrót do poprzedniego ekranu
11	Odświeżenie/przednie podświetlenie	Odświeżenie ekranu e-ink. Włóż przednie podświetlenie czytnika e-booków do czytania w ciemności. Naciśnij przycisk na 2-3 sekundy, aby włączyć lub wyłączyć funkcję podświetlenia.

Tył:



17	Czytnik kart micro SD	Do rozszerzenia pamięci. Można włożyć kartę micro SD (brak w zestawie) do przeznaczonego do tego gniazda. Gniazdo karty micro SD obsługuje karty do 32 GB. Należy zwrócić uwagę na symbol karty w gnieździe, aby prawidłowo włożyć kartę micro SD.
----	------------------------------	--

Rozpocz cie

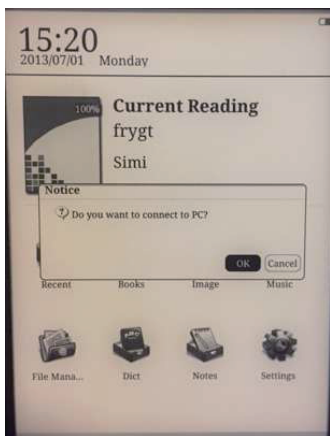
Ładowanie urz dzenia

Przed rozpocz cie korzystania z urz dzenia zalecamy je naładowa . Nale y upewni si , e czytnik e-booków jest całkowicie wł czony. Naci nij wł cznik na 5 sekund, po czym naci nij przycisk OK, by wł czy urz dzenie. Nast pnie podł cz jeden koniec kabla USB do gniazda USB czytnika, a jego drugi koniec do komputera. Aby ładowa czytnik, komputer musi by wł czony.

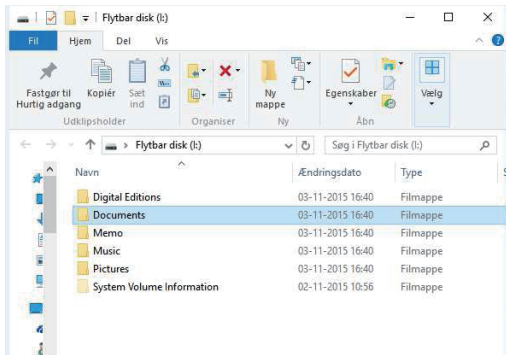
Kopiowanie plików e-booków, muzyki lub zdj na urz dzenie

Aby skopiowa e-booki lub inne pliki na DENVER EBO-610L, nale y najpierw upewni si , e czytnik e-booków jest WŁ CZONY (je li jest w trybie hibernacji, nie zostanie on wł czony z komputerem).

Nast pnie podł cz kabel USB do komputera i do czytnika, po czym po pojawieniu si tego ekranu naci nij przycisk OK (przycisk rodkowy).



Teraz na li cie nap dów w komputerze pojawi si nowy nap d, który mo na otworzy , po czym skopiowa e-booki do folderu o nazwie „Documents”. Pliki muzyki nale y skopiowa do folderu „Music”, a zdj cia do folderu „Picture”.



Po skopiowaniu plików możesz odłączyć dysk USB od czytnika. Wtedy możesz na otworzyć Książki na czytniku; to tam znajdują się skopiowane e-booki.

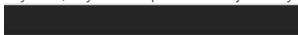
Kopiowanie e-booków zabezpieczonych DRM na DENVER EBO-610L

DENVER EBO-610L potrafi odczytywać e-booki zabezpieczone przez DRM. Aby to zrobić, należy skopiować je z komputera poprzez program Adobe Digital Editions.

Kopiowanie przez program Adobe Digital Editions

Pobierz program z tego linka: <http://www.adobe.com/dk/products/digital-editions/download.html>

Wybierz, czy chcesz pobrać wersję dla systemu Windows czy Macintosh.



Adobe Digital Editions Home / D

[Oversigt](#) [Features](#) [Tech specs](#) [FAQ](#) [Release Notes](#) [Download](#)

Adobe Digital Editions 3.0 Installers

Locate your preferred platform and click on it to download the installer. Then install Adobe Digital Editions.

[Download Digital Edition 3.0 Macintosh \(16.9 MB\)](#)

[Download Digital Edition 3.0 Windows \(5.9 MB\)](#)

Additional Downloads

Getting Started with Adobe Digital Editions eBook

The Getting Started eBook is pre-installed with Adobe Digital Editions 3.0; how admin user). If it is not installed or if you happen to remove it, you can download it.

[Download Getting Started with Adobe Digital Editions \(EPUB, 55 KB\)](#)

[Download Digital Edition 2.0.1 here](#)

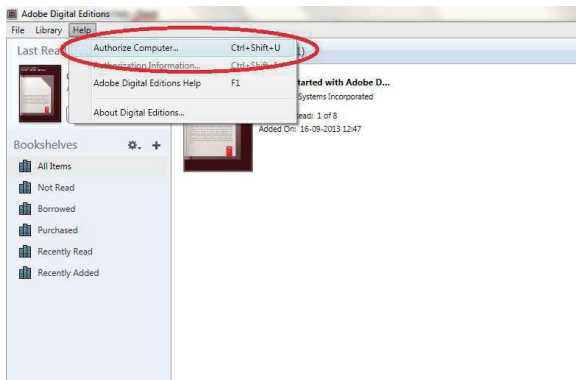
Sample eBook Library

Download [sample eBooks](#) for viewing in Digital Editions

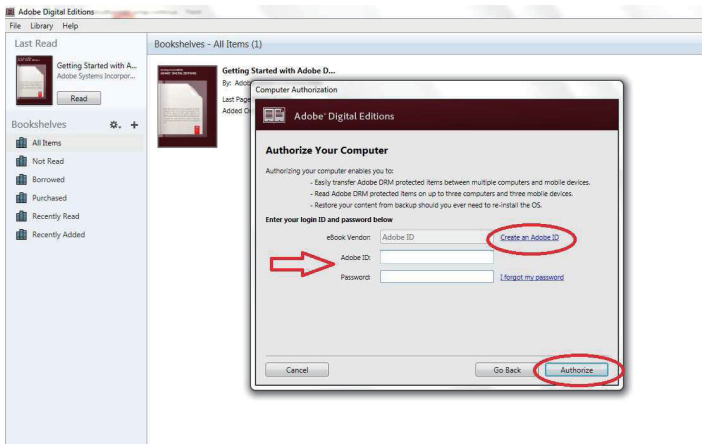
1. Po pobraniu zainstaluj plik na swoim komputerze. Upewnij się, że zapiszesz plik w miejscu, w którym go potem znajdziesz (np. w „Downloads” lub „Desktop”).
2. Kliknij dwa razy plik instalacyjny, by rozpocząć instalację programu Adobe Digital Editions.



3. Po zakończeniu instalacji na pulpicie pojawi się skrót do Adobe Digital Editions. Kliknij dwa razy ikonę, by otworzyć program.
4. Autoryzacja Adobe ID
5. Otwórz Adobe Digital Editions i kliknij „Help”, po czym wybierz „Authorize Computer”.

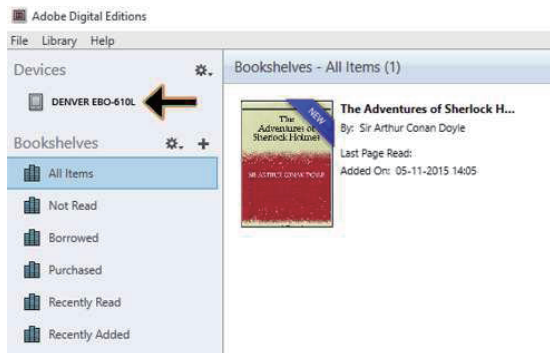


6. Je li ju posiadasz ADOBE ID, to musisz tylko wpisa nazw u ytkownika i hasła. Je li nie masz ADOBE ID, musisz je utworzy , wybieraj c „Create an Adobe ID”.
7. Po wypeieniu danych kliknij „Authorize”.

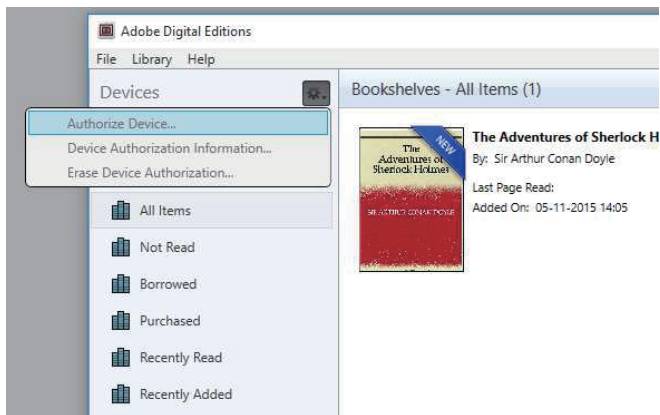


8. Teraz program Adobe Digital Editions jest autoryzowany.

9. Upewnij się, że DENVER EBO-610L jest włączony, po czym połącz czytnik kablem USB z komputerem. Naciśnij OK, gdy na ekranie wyświetli się wiadomość. Teraz nowa ikona DENVER EBO-610L jest widoczna po lewej stronie menu użytkownika w Adobe Digital Editions.

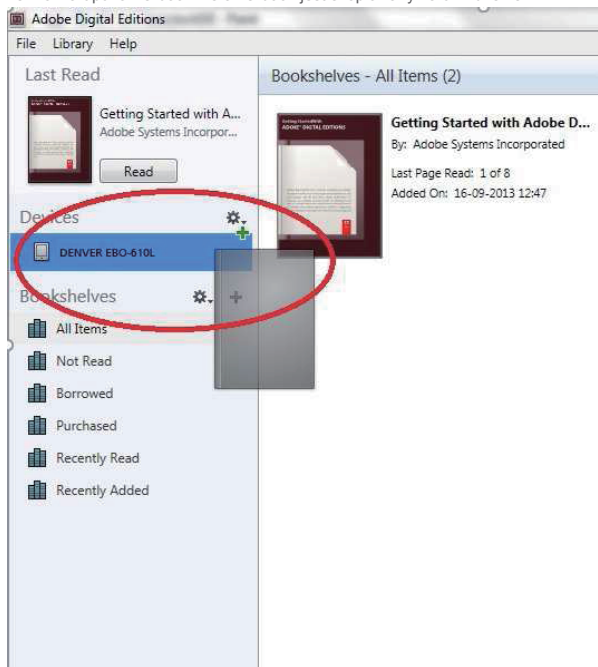


10. Czasem konieczne jest autoryzowanie DENVER EBO-610L. Można na to dokonać, klikając ikon koła zębatego obok Urządzenia i wybierając „Authorize device”.



11. Teraz można dodawać dane e-booki, klikając „File” i wybierając „Add to Library”. Teraz e-book jest widoczny w podglądzie „Library”.

12. Teraz mo na przeci ga e-booki na Denver EBO-610L. Pojawi si mała, zielona ikona +. Oznacza to, e mo na upu ci e-book. Teraz e-book jest skopiowany na urz dzenie DENVER EBO-610L.

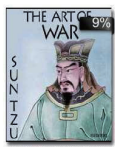


13. Po skopiowaniu wszystkich ksi ek mo na odł czy kabel USB. Ksi ki s gotowe do czytania.

Ekran startowy

12:03

2013/07/01 Monday



Current Reading

The Art of War

Sun Tzu

5/52 9%



Recent



Books



Image



Music



File Manager



Dict



Notes



Settings

Menu ostatnio u ywanych

Ikona niedawno otwartych ksi ek na ekranie startowym wy wietla ostatnio czytane ksi ki. Klikni cie „recent” na ekranie startowym przeniesie Ci bezpo rednio do listy niedawno czytanych ksi ek, która zawiera niedawno otwierane tytuły. Je li chcesz usun poprzedni wpis, naci nij przycisk menu na czytniku i wybierz spo ród poni szych opcji:



Usu : usu zaznaczony elementy

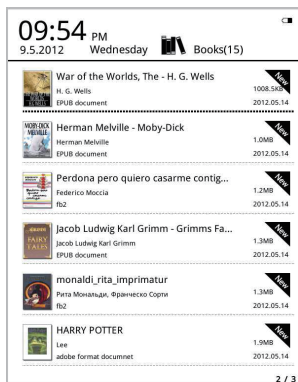


Usu wszystko: usu cał list

Menu ksi ek

Menu ksi ek wy wietla wszystkie ksi ki, które zostały przeniesione na czytnik z komputera. Pami taj, e tylko pliki e-booków, które zostały zapisane w folderze Dokumenty w czytniku, b d tutaj wy wietlane.

Interfejs ksi ek obsługuje widok półki oraz listy. Widok półki wy wietla okładki, a listy wy wietla małe okładki i szczegółowe informacje, jak rodzaj ksi ki, rozmiar i dat . Pami taj, e okładki b d wy wietlane dla plików PDF, EPUB i FB2. Inne formaty nie obsługu j okładek ksi ek i zamiast nich b dzie wy wietlana okładka domy lna.



Funkcje menu ksi ek

Po wej ciu do menu ksi ek znajdziesz kilka dost pnych dodatkowych funkcji. Naci nij przycisk menu na czytniku, a b dziesz mie do dyspozycji nast puj ce opcje:



Wyszukiwanie: Wyszukiwanie wszystkich plików i folderów po tre ci. Obsługa wyszukiwania nazwy folderu i sufiksu. Wyj z wyszukiwania mo na przez u ycie przycisku powrotu.



Idź do strony: korzystając z tej opcji, możesz prze skoczyć do żądanej strony.



Usu : usu zaznaczone elementy



Widok półki i listy: przeł czenie mi dzy widokiem półki i listy.



Sortowanie: obsługa sortowania według nazwy pliku, daty, rodzaju pliku, autora oraz malej co i rosn co. Sortowanie domy lne jest według nazwy pliku i rosn co.



Wła ciwo ci: sprawdzanie wła ciwo ci zaznaczonych elementów. Informacje zwieraj c nazw pliku, rodzaj pliku, rozmiar pliku i dat utworzenia.

Czytanie

To urządzenie obsługuje następujące formaty: pliki PDF, EPUB, Adobe DRM, FB2, MOBI, TXT, RTF,

CHM, HTML, DJVU/DJV, CHM, XLS/XLSL, RAR, ZIP, 7ZIP.

Interfejs czytania:

It my first duty to have done so had I not been barred by a positive prohibition from his own lips, which was only withdrawn upon the third of last month.

It can be imagined that my close intimacy with Sherlock Holmes had interested me deeply in crime, and that after his disappearance I never failed to read with care the various problems which came before the public, and I even attempted more than once for my own private satisfaction to employ his methods in their solution, though with indifferent success. There was none, however, which appealed to me like this tragedy of Ronald Adair. As I read the evidence at the inquest, which led up to a verdict of wilful murder against some person or persons unknown, I realised more clearly than I had ever done the loss which the community had sustained by the death of Sherlock Holmes. There were points about this strange business which would, I was sure, have specially appealed to him, and the efforts of the police would have been supplemented, or more probably anticipated, by the trained observation and the alert mind of the first criminal agent in Europe. All day as I drove upon my round I turned over the case in my mind, and found no explanation which appeared to me to be adequate. At the risk of telling a twice-told tale I will recapitulate the facts as they were known to the public at the conclusion of the inquest.

The Honourable Ronald Adair was the second son of the Earl of Maymoath, at that time Governor of one of the Australian Colonies. Adair's mother had returned from Australia to undergo the operation for cataract, and she, her son Ronald, and her daughter Hilda were living together at 427, Park Lane. The youth moved in the best society, had, so far as was known, no enemies, and no particular vices. He had been engaged to Miss Edith

Czytanie wy wietla tekst i numer strony. Aby zmienia stronie, korzystaj z przycisków poprzedni/nast pny.

Wł czenie przedniego pod wietlenia:

Naci nij i przytrzymaj na 2-3 sekundy przycisk Od wie ania na urz dzeniu, by wł czy lub włł czy przednie pod wietlenie. Przednie pod wietlenie jest przydatne podczas czytania w ciemno ci.

Funkcje menu czytania

Po rozpoczęciu czytania książki masz do dyspozycji kilka funkcji, które możesz aktywować, naciskając przycisk menu na urządzeniu.



Idź do strony: korzystając z tej opcji, możesz przeskoczyć do danej strony.



Wyszukiwanie: wprowadź słowa kluczowe i naciśnij potwierdzenie, a urządzenie zacznie przeszukiwać e-book, by znaleźć słowa odpowiadające Twoim kryteriom wyszukiwania. Wyszukiwane słowa będą podświetlone poprzez odwrócenie kolorów czarnego i białego.



Ustawienia strony: możesz dostosować wielkość liter, skalę powiększenia, odstępy między wierszami, marginesy i rodzaj czcionki.



Dodawanie zakładek: dodawanie zakładek do właściwej czytanej strony. W górnym rogu strony pojawi się znak zakładki.



Sprawdzanie zakładek: interfejs zakładek pokazuje dodane z powodzeniem zakładki. Funkcja menu obsługuje usuwanie jednej lub wszystkich zakładek.



Obracanie: wybierz kierunek, w którym stronica ma się obrócić i naciśnij OK.

Odwróć ekran: odwróć ekran e-ink.

Poziomy szaryci: tutaj możesz dostosować poziom skali szaryci wyświetlany na ekranie.



Informacje o książkach: Tutaj możesz sprawdzić informacje o właściwej czytanej książce.

OBRAZ

To urządzenie obsługuje wymienione poniżej formaty obrazów: **JPG, BMP, TIF, PNG i GIF**.
Wszystkie zdjęcia będą wyświetlane jako czarno-białe.



Muzyka

Obsługiwane formaty: MP3, WMA, WAV i OGG.

Interfejs odtwarzania muzyki:

Muzyka jest wyświetlana pod ikoną Muzyki z folderów z muzyką, folderów zapisanych w pamięci oraz na karcie T. Otwórz muzykę, aby wybrać muzykę i rozpocząć odtwarzanie poprzez wykonanie pliku lub kliknięcie odtwarzacza na ekranie. Interfejs odtwarzacza muzyki można włączyć przyciskiem menu w interfejsie czytania.



Menedżer plików

Menedżer plików służy do bezpośredniego dostępu do wszystkich folderów i plików na urządzeniu oraz daje dostęp do karty micro SD, jeśli jest ona włożona (karta micro SD nie jest dołączona do produktu). Aby wykonać funkcje wyszukiwania, usuwania itp., naciśnij przycisk menu na urządzeniu.

Ustawienia

1. Ustawienia czcionki

Tutaj możesz zmienić rodzaj czcionki wyświetlanej przez urządzenie.

2. Ustawienia daty i godziny

Użyj tej funkcji do ustawienia roku, miesiąca, daty i godziny. Aby zmienić wartościznaczonych elementów, naciśnij przyciski nawigacyjne prawo i lewo. Naciśnij przycisk powrotu, by zapisać i wyjść. Możesz wybrać tryb 12- i 24-godzinnym.

3. Ustawienia czasu bezczynności

Ustawianie czasu bezczynności: 3 min, 5 min, 10 min itd.

4. Wygaszacz ekranu

Wyświetla na urządzeniu obraz czasu bezczynności.

5. Preferencje

Tutaj możesz ustawić:

- Domyślne czytanie plików epub.
- Tryb odwieczności.
- Ustawienia podświetlenia. Reguluje jasność przedniego podświetlenia.
- Reset do ustawień fabrycznych. Resetowanie urządzenia do ustawień fabrycznych.

6. Ustawienia języka

Tutaj możesz zmienić język

7. O urządzeniu

Tutaj możesz sprawdzić nazwę modelu, stan naładowania akumulatora, wersję oprogramowania, miejsce w pamięci wewnętrznej oraz na karcie micro SD.

8. Instrukcja obsługi

Tutaj znajdziesz instrukcję użytkownika.

DENVER®

www.denver-electronics.com



Urządzenia elektryczne i elektroniczne oraz baterie zawierają materiały, komponenty i substancje, które mogą być niebezpieczne dla zdrowia i środowiska, jeżeli ze z tymi materiałami (wyrzucanymi urządzeniami elektrycznymi i elektronicznymi oraz bateriami) nie postępuje właściwie.

Urządzenia elektryczne i elektroniczne oraz baterie są oznaczone przekreślonym symbolem pojemnika na śmieci, patrz poniżej. Ten symbol oznacza, że urządzenia elektryczne i elektroniczne oraz baterie nie powinny być wyrzucane razem z innymi odpadami domowymi, lecz powinny być wyrzucane oddzielnie.

Ważne jest, aby jako użytkownik zawsze wyrzucał zużyte baterie w odpowiednich i przeznaczonych do tego miejscach. W ten sposób zapewniasz, że baterie podlegają procesowi recyklingu zgodnie z rozporządzeniami władz i nie będą szkodzić środowisku.

We wszystkich miastach powstały punkty zbiórki, gdzie można oddać bezpłatnie urządzenia elektryczne i elektroniczne oraz baterie do stanowisk recyklingu lub do innych miejsc zbiórki, albo urządzenia i baterie mogą być odebrane z domu. Dodatkowe informacje znajdziesz w wydziale technicznym urzędu miasta.

Firma Inter Sales A/S niniejszym deklaruje, że produkt EBO-610L ten jest zgodny z zasadniczymi wymogami oraz innymi odpowiednimi postanowieniami dyrektywy 1999/5/EC. Kopi Deklaracji zgodnie z tym można uzyskać, pisząc na adres:

Importeur:

DENVER ELECTRONICS A/S

Stavneagervej 22

DK-8250 Egaa

Dania / Denmark

www.facebook.com/denverelectronics