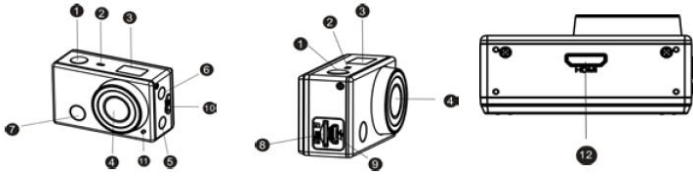


AC-5000W MK2 Pikakäynnistysopas

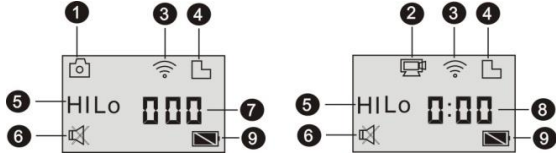
Kameran kaavio:



- 1) Suljin-painike
- 2) Mikrofoni
- 3) LCD-näyttö
- 4) Linssi
- 5) Wi-Fi-kytkin ja merkkivalo (punainen)
- 6) Virta / Tila -painike
- 7) Infrapuna-signaalinvastaanottovalo
- 8) Mikro SD-korttipaikka
- 9) Mikro B USB-portti
- 10) Akkukotelon paina
- 11) Lataus-/varattu-merkkivalo
- 12) Mini C HDMI-portti

LCD-näytön kaavio:

Käännä Wi-Fi-kamera päälle ja LCD-näytöllä esitetään seuraava tila ja asetukset:



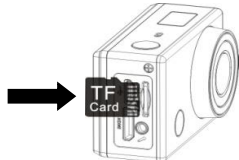
1. Kameran tila
 2. Videotallointitila (oletusasetus)
 3. Wi-Fi-kuvake (esitetään, kun käytössä)
 4. Mikro SD-kortin kuvake (esitetään, kun ladattu)
 5. Piirtotarkkuuden kuvake:
- Kameratilassa HI tarkoittaa 8 megapikseliä (interpolarisoitu) (3264x2448) ja videotallointitilassa se tarkoittaa FHD:tä (1920x1080, 30fps); Kameratilassa LO tarkoittaa 5 megapikseliä (2592x1920) ja videotallointitilassa se tarkoittaa 720 megapikseliä (1280x720, 30fps); HILO esitetään vain videotallointitilassa, ja se tarkoittaa 720P (1280x720,60fps).
6. Äänetön tila, esitetään, kun tila on käytössä, oletusasetus on ei käytössä.
 7. Laskuri, esittää lukumäärään 999 asti.
 8. Ajastin, esittää tunnit ja minuutit.
 9. Akun kuvake: esittää akun virtatason.

Huomaa: Yllä esitetyt kuvakkeet saattavat vaihdella kamerasen tilan mukaan.

Kameran käyttö:

1) Käyttäessäsi kameraa ensimmäisen kerran:

Aseta mikro SD- tai mikro SDHC -kortti (ei sisälly toimitukseen) kuvassa esitetyllä tavalla.



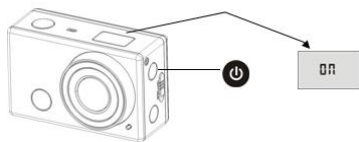
Huomio: UHS (ultra highspeed) -kortit eivät toimi, koska ne eivät ole 100 % taaksepäin yhteensopivia

Tämä kamera tarvitsee luokan 10 mikro SD-kortin.

Käännä kamera pois päältä ennen kortin asettamista tai poistamista.

2) Kytkeminen päälle/pois päältä

1. Kytkeminen päälle: paina ja pidä painettuna -painiketta noin 3 sekunnin ajan, LCD -näytölle ilmestyy "ON" ja voit kuulla piippausäänen äänihälytyksestä .



2. Kytkeminen pois päältä: paina ja pidä painettuna -painiketta noin 3 sekunnin ajan, LCD -näytölle ilmestyy "OFF" ja voit kuulla piippausäänenäänihälytyksestä.

3) Käytön aloittaminen

1. **Oletusasetus:** Käännettyäsi laitteen päälle sen oletusasetukset ovat seuraavanlaiset:



	Videotallointitilan kuvake	Laite on videotallointitilassa.
HI	Videon kuvataarkuus	FHD: 1080p@30fps
0:00	Tallointiaika	Tarhoittaa 0 tuntia ja 00 minuuttia.
	Mikro SD-kortin kuvake	Esitetään, mikäli Mikro SD-kortti on asetettu paikalleen, muutoin kuvaketta ei esitetä.
	Akun virtatase	Akku on ladattu täyteen
	Äänenvaiennuksen kuvake	Laitteen äänenvaimennus on päällä, piippausääntä ei kuulu painikkeita painettaessa. Esitetään vain äänenvaimennustilan ollessa päällä.
	Wi-Fi -kuvake	Esitetään, kun Wi-Fi on aktivoitu.

2. **Kuvaustilat.** Laite sisältää erilaisia kuvaustiloja. Paina -painiketta toistuvasti, jolloin kaksi ensimmäistä tilaa esitetään laitteen näytöllä, ja muut mallit esitetään sovelluksessa.

	Video	HI tarkoittaa FHD (1920x1080,30 fps) videota
		Lo tarkoittaa 720P (1280x720,30 fps) videota
		HILO tarkoittaa 720P (1280x720,60 fps) videota
	Valokuva	HI tarkoittaa 8M (3264 x 2448) piirtotarkkuutta
		Lo tarkoittaa 5M (2592 x 1920) piirtotarkkuutta
	Jatkuva kuvaus	Laite tukee kuvausta 3 kuvan sarjoissa (vain sovelluksen kautta)
	Ajastin	Ajastintilassa voit asettaa ajastimen ajaksi 0 s, 2 s tai 10 s (vain sovelluksessa)

3. Video

(Videokuvausjakson enimmäispituus on 29 minuuttia)

Tallioidaksesi videokuvaa, tarkista että laite on videotilassa. Mikäli kuvaketta ei näy näytöllä , paina -painiketta toistuvasti, kunnes se tulee esiin .

Tallioinnin aloittaminen: Paina ja vapauta -painike, kuvakkeet ja vilkkuvat LCD-näytöllä. Myös punainen merkkivalo alkaa vilkkua ilmaisten, että tallennus on käynnissä.

Keskeytä talliointi: Paina ja vapauta -painike, kuvakkeet ja lakkaavat vilkkumasta LCD-näytöllä. Myös punainen merkkivalo vilkkumasta ilmaisten, että tallennus on päätetty.

Kun Mikro SD-kortti on täynnä tai laitteen akku on tyhjä, talliointi keskeytyy automaattisesti ja tallioitu video tallennetaan ennen laitteen kääntymistä pois päältä.

4. Valokuva

Ottaaksesi valokuvia, tarkista että laite on kameratilassa. Mikäli kuvaketta ei

näy näytöllä, paina -painiketta toistuvasti, kunnes se tulee esiin.

Paina ja vapauta -painike. Tällöin kuulet piippausäänen ja punainen

merkkivalo vilkkuu ilmaisten, että kuva on otettu. (Mikäli otat enemmän kuin 999

kuva, näytöllä esitetään vain luku 999)

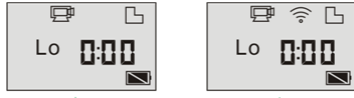
KAIKKI OIKEUDET PIDÄTETÄÄN, TEKIJÄNOIKEUS
DENVER ELECTRONICS A/S

DENVER®

www.denver-electronics.com

5. Wi-Fi:n kääntäminen päälle/pois päältä

Wi-Fi:n oletusasetus on, ettei se ole käytössä. Paina laitteen kyljessä olevaa Wi-Fi-painiketta ottaaksesi sen käyttöön. Laitteen muodostaessa yhteyttä Wi-Fi-verkkoon, merkkivalo vilkkuu ja kun yhteys on muodostettu merkkivalo loistaa ja laitteen LCD-näytöllä näkyy Wi-Fi-kuvake. (Virran säästämiseksi Wi-Fi käännetään automaattisesti pois päältä, mikäli yhteyttä ei voida muodostaa 30 sekunnin aikana)



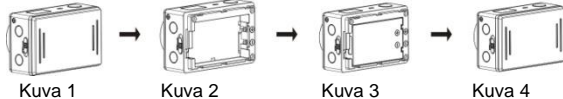
Wi-Fi:n oletusasetus on, ettei se ole käytössä

Kun Wi-Fi on käytössä, LCD-näytöllä näkyy Wi-Fi-kuvake

4) Akun käyttö

1. Akun asennus.

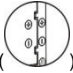
Aseta litiumakku kuvissa osoitetulla tavalla:




Vaihe 1 Avaa akkukotelon kannen lukko (), ja poista kansi. Kuvassa 1 esitetyllä tavalla.

Vaihe 2 Aseta litiumakku akkukoteloon. Varmista, että akun napaisuus vastaa



laitteen merkintöjä (). Kuten esitetty kuvissa 2 ja 3.

Vaihe 3 Aseta akkukotelon kansi takaisin paikalleen ja lukitse se () akun kiinnittämiseksi. Kuvassa 4 esitetyllä tavalla.

2. Akun vaihtaminen:

Tämä laite käyttää ladattavaa litiumakkuja. Kun kamera on käännetty pois päältä, yhdistä se tietokoneeseen USB-kaapelin avulla akun lataamiseksi.

Latauksen aikana merkkivalo (sininen) loistaa ja se sammuu latauksen päättyttyä.

Huomaa: Kun kamera on päällä, se ei lataudu vaikka se yhdistettäisiin tietokoneeseen.

5) Parita kamera älypuhelimesi tai tablettisi kanssa.

1. Lataa ja asenna sovellus "DENVER ACTION CAM 1"



- Apple Appstore® tai Google Play -palveluista.
- Paina kameran kyljessä olevaa Wi-Fi-painiketta alustaaksesi signaalin, LED-valo loistaa punaisena
- Etsi älypuhelimellasi tai tabletillasi "DENVER AC-5000W MK2" ja käytä salasanaa "1234567890".
- Voit alkaa käyttää kameraa, kun langaton yhteys on muodostettu ja olet avannut sovelluksen.

Varoitus

- Sisällä on litiumakku!
- Älä yritä avata tuotetta!
- Älä altista lämmölle, vedelle, kosteudelle, suoralle auringonpaisteelle!



HUOMIO!

CE



Sähkö- ja elektroniikkalaitteet sekä niissä käytettävät paristot sisältävät materiaaleja, komponentteja ja aineita, jotka voivat olla vahingollisia terveydelle ja ympäristölle, jos jätemateriaalia (pois heitettävät sähkö- ja elektroniikkalaitteet sekä paristot) ei käsitellä asianmukaisesti.

Sähkö- ja elektroniikkalaitteet sekä paristot on merkitty alla olevalla rastitun jätteen symbolilla. Symboli kertoo, ettei sähkö- ja elektroniikkalaitteita tai paristoja saa hävittää kotitalousjätteen mukana vaan ne on hävitettävä erikseen.

On tärkeää, että loppukäyttäjänä viet käytetyt paristot oikeaan keräyspaikkaan. Tällä tavoin voit varmistaa, että paristot kierrätetään lain mukaan eivätkä ne vahingoita ympäristöä.

Kaikkiin kaupunkiin on perustettu keräyspisteitä. Sähkö- ja elektroniikkalaitteet sekä paristot voi viedä itse ilmaiseksi pisteisiin tai ne voidaan kerätä suoraan kotona. Lisätietoja saat kuntasi tekniseltä osastolta.

Inter Sales A/S täten vakuuttaa, että tämä tuote AC-5000W MK2 on direktiivin 1999/5/EY olennaisten vaatimusten ja sitä koskevien muiden määräysten mukainen. Jäljennöksen vaatimustenmukaisuusvakuutuksesta voi luovuttaa:
Inter Sales A/S
Stavneagervej 22
DK-8250 Egaa
Tanska/Denmark

Maahantuojat/Importer:
DENVER ELECTRONICS A/S
Stavneagervej 22
DK-8250 Egaa
Tanska/Denmark
www.facebook.com/denverelectronics